

*ika*®

MARE

BEACHFRONT — SANTA MARTA

ARTEK 98, BOG

VIVE RÍO, BAQ

DILUGANO, BAQ

SOLARA, BAQ



ATABEIRA, CTG



PUERTA DE ORO, BAQ



ARTEK 104, BOG

*ika* MARE  
BEACHFRONT - SANTA MARTA



\*Las imágenes, planos y especificaciones son ilustrativas y pueden cambiar sin previo aviso. El diseño final podrá variar a discreción del desarrollador.

SANTA MARTA,  
COLOMBIA



# UBICACIÓN IDEAL

**Ika Mare** le da la bienvenida a una vida en **Santa Marta** frente al Mar Caribe, donde la playa privada se convierte en su espacio de calma y descanso.

Ubicado estratégicamente a tan solo 5 minutos del Aeropuerto Internacional Simón Bolívar y a 7 minutos del Centro Comercial Zazué Plaza.

CC ZAZUÉ >

BEACHFRONT  
RESIDENCES  
*ika* >  
BELLO HORIZONTE + SANTA MARTA



AEROPUERTO  
SIMÓN BOLÍVAR >

TRONCAL DEL CARIBE

*ika* MARE >

AEROPUERTO  
SIMÓN BOLÍVAR

IKA BEACHFRONT  
RESIDENCES

SANTA MARTA

TRONCAL  
DEL CARIBE

VÍA  
FÉRREA

BARRANQUILLA

*ika*<sup>®</sup>  
MARE



TRONCAL DEL CARIBE

VÍA FÉRRREA

*ika*<sup>®</sup>  
MARE

*ika*<sup>®</sup>

# PRIVACIDAD ABSOLUTA.

Un estilo de vida completo frente al mar, con balcones y vistas directas en cada apartamento.

# UN ÍCONO FRENTE AL MAR

Diseñado por **Fernando de la Vega**, arquitecto detrás de Ika Beachfront Residences, IKA Mare integra arquitectura de alto nivel en primera línea de mar, con el respaldo de más de 50 años de experiencia de sus desarrolladores.

*de la Vega*

\*Las imágenes, planos y especificaciones son ilustrativas y pueden cambiar sin previo aviso. El diseño final podrá variar a discreción del desarrollador.



ika<sup>®</sup>  
MARE

ika<sup>®</sup>  
MARE

SEGUNDA  
ETAPA

PRIMERA  
ETAPA

\*Las imágenes, planos y especificaciones son ilustrativas y pueden cambiar sin previo aviso. El diseño final podrá variar a discreción del desarrollador.

ika<sup>®</sup> MARE

PRIMERA  
ETAPA



SEGUNDA  
ETAPA



\*Las imágenes, planos y especificaciones son ilustrativas y pueden cambiar sin previo aviso. El diseño final podrá variar a discreción del desarrollador.

*ika* MARE<sup>®</sup> BEACHFRONT - SANTA MARTA

- AMENIDADES -

\*Las imágenes, planos y especificaciones son ilustrativas y pueden cambiar sin previo aviso. El diseño final podrá variar a discreción del desarrollador.

# PLANTA PISO 1



\*Las imágenes, planos y especificaciones son ilustrativas y pueden cambiar sin previo aviso. El diseño final podrá variar a discreción del desarrollador.

# PLANTA SÓTANO



\*Las imágenes, planos y especificaciones son ilustrativas y pueden cambiar sin previo aviso. El diseño final podrá variar a discreción del desarrollador.

\*Las imágenes, planos y especificaciones son ilustrativas y pueden cambiar sin previo aviso. El diseño final podrá variar a discreción del desarrollador.

# LOBBY

## DOBLE altura

Un elegante espacio que te recibe  
cada día con lujo y sofisticación.



## PISCINAS DE ADULTOS Y NIÑOS

Áreas pensadas para el descanso, la diversión y el disfrute en familia.



## ESPACIOS DE BAR Y RESTAURANTE

Un punto de encuentro social para disfrutar sabores y experiencias únicas.



## WELLNESS SPA

Ambientes diseñados para la relajación, el descanso y el cuidado personal.

\*Las imágenes, planos y especificaciones son ilustrativas y pueden cambiar sin previo aviso. El diseño final podrá variar a discreción del desarrollador.

*ika* MARE  
® BEACHFRONT - SANTA MARTA



## ZONAS VERDES / LIVING GARDENS

Espacios naturales que invitan a desconectarse y vivir el entorno.



## GIMNASIO

Espacio equipado para entrenar con comodidad y bienestar.



## CANCHA MÚLTIPLE

Escenario deportivo para compartir y mantener un estilo de vida activo.

\*Las imágenes, planos y especificaciones son ilustrativas y pueden cambiar sin previo aviso. El diseño final podrá variar a discreción del desarrollador.

*ika* MARE  
® BEACHFRONT - SANTA MARTA



## ZONAS DE COWORK

Espacios funcionales para trabajar, reunirse y conectarse con comodidad.



## ZONAS DE JUEGO Y TEATRINO

Áreas diseñadas para el entretenimiento de adultos y niños, y la integración familiar.



## MINIMARKET

Comodidad y practicidad con productos esenciales a tu alcance.

\*Las imágenes, planos y especificaciones son ilustrativas y pueden cambiar sin previo aviso. El diseño final podrá variar a discreción del desarrollador.



\*Las imágenes, planos y especificaciones son ilustrativas y pueden cambiar sin previo aviso. El diseño final podrá variar a discreción del desarrollador.

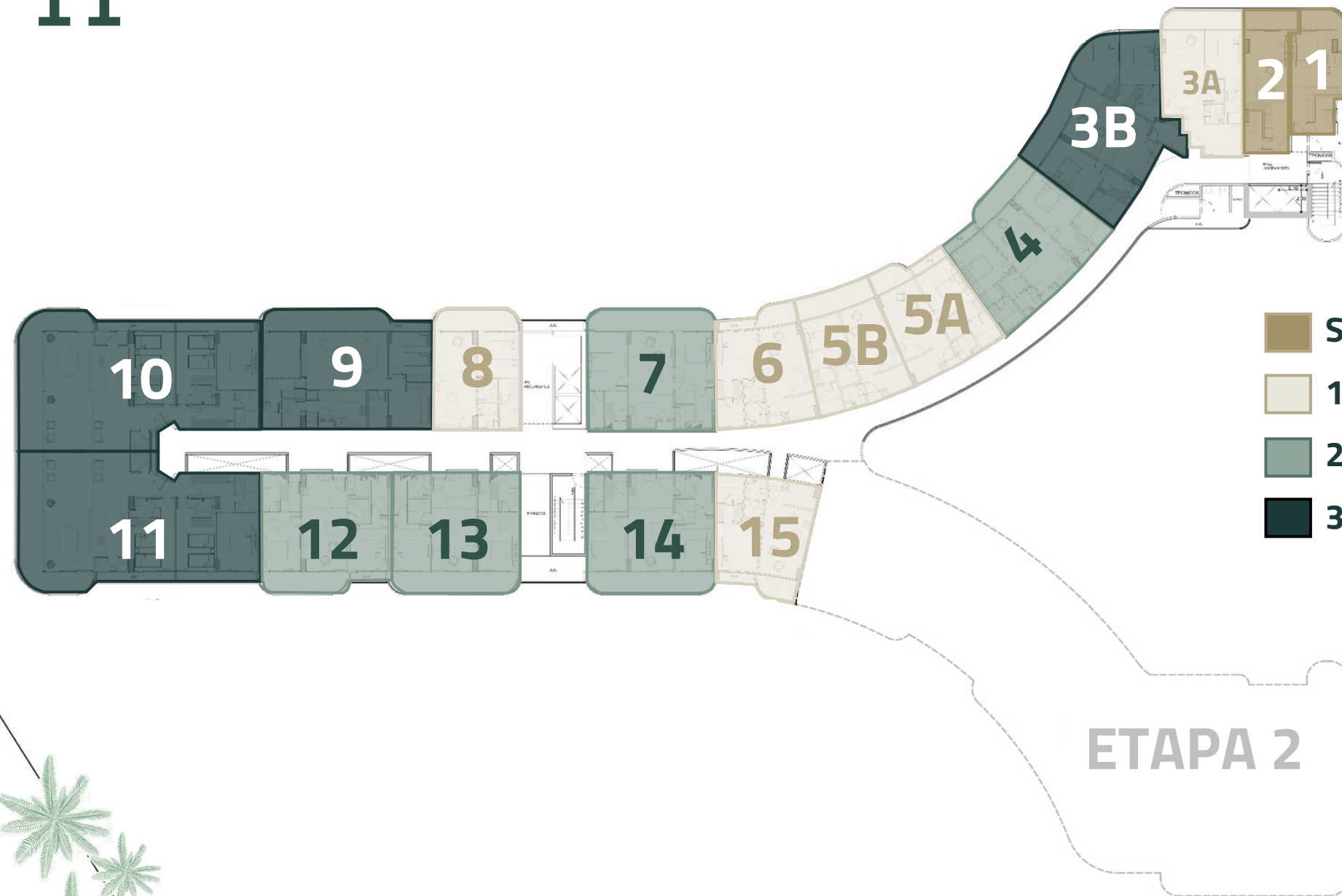
A modern, curved building with glass balconies overlooking a beach and ocean at sunset. The building features multiple levels with glass railings and indoor plants. The ocean is calm with a small boat in the distance. The sky is filled with soft, golden clouds. The beach has a few people and palm trees in the foreground.

# PLANTAS GENERALES

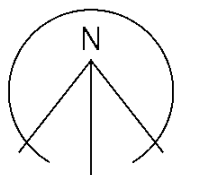
\*Las imágenes, planos y especificaciones son ilustrativas y pueden cambiar sin previo aviso. El diseño final podrá variar a discreción del desarrollador.

PLANTA

# PISOS 2-11



\*\* Las áreas mostradas corresponden a metros cuadrados (m<sup>2</sup>) de área construida y pueden variar durante el proceso de diseño y construcción, de acuerdo con ajustes técnicos, normativos o exigencias de las autoridades competentes.



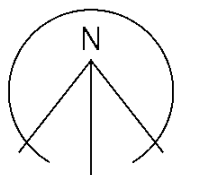
PLANTA

# PISOS 12-18



- Suite:** 39-40 m<sup>2</sup>
- 1 Alcoba + E:** 60-67 m<sup>2</sup>
- 2 Alcobas:** 86-91 m<sup>2</sup>
- 3 Alcobas:** 110-177 m<sup>2</sup>

ETAPA 2

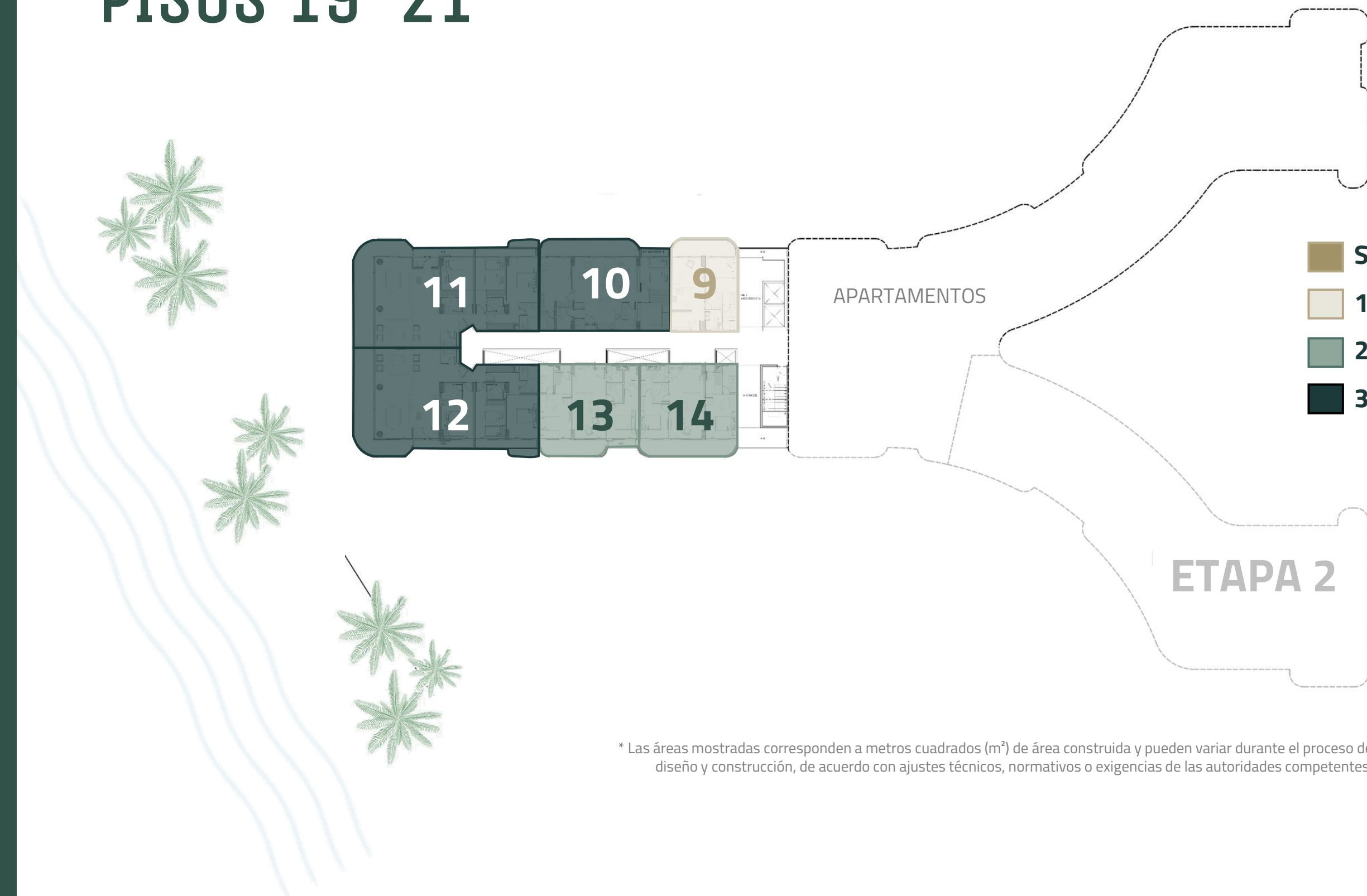






\* Las áreas mostradas corresponden a metros cuadrados (m<sup>2</sup>) de área construida y pueden variar durante el proceso de diseño y construcción, de acuerdo con ajustes técnicos, normativos o exigencias de las autoridades competentes.

PLANTA

# PISOS 19-21

ika<sup>®</sup>  
MARE



-  **Suite:** 39-40 m<sup>2</sup>
-  **1 Alcoba + E:** 60-67 m<sup>2</sup>
-  **2 Alcobas:** 86-91 m<sup>2</sup>
-  **3 Alcobas:** 110-177 m<sup>2</sup>

ETAPA 2



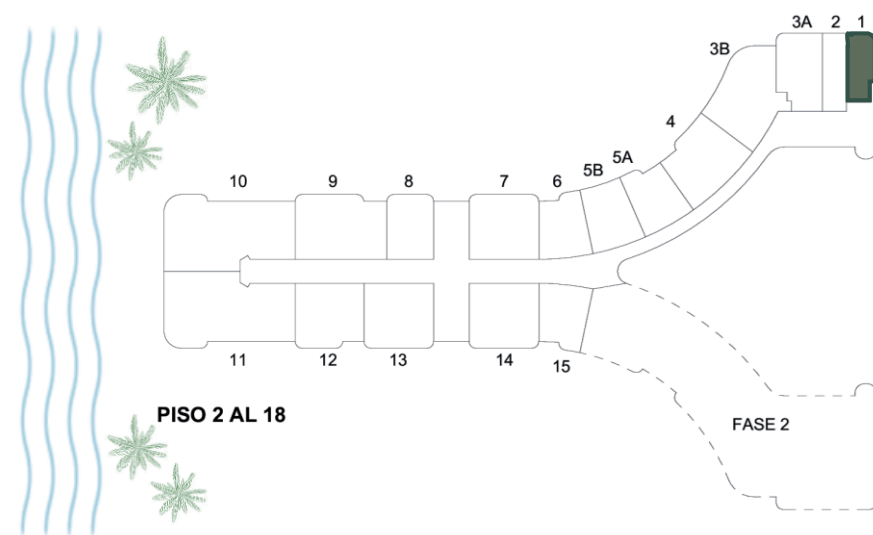
\* Las áreas mostradas corresponden a metros cuadrados (m<sup>2</sup>) de área construida y pueden variar durante el proceso de diseño y construcción, de acuerdo con ajustes técnicos, normativos o exigencias de las autoridades competentes.

# TIPOLOGÍAS DE APARTAMENTOS

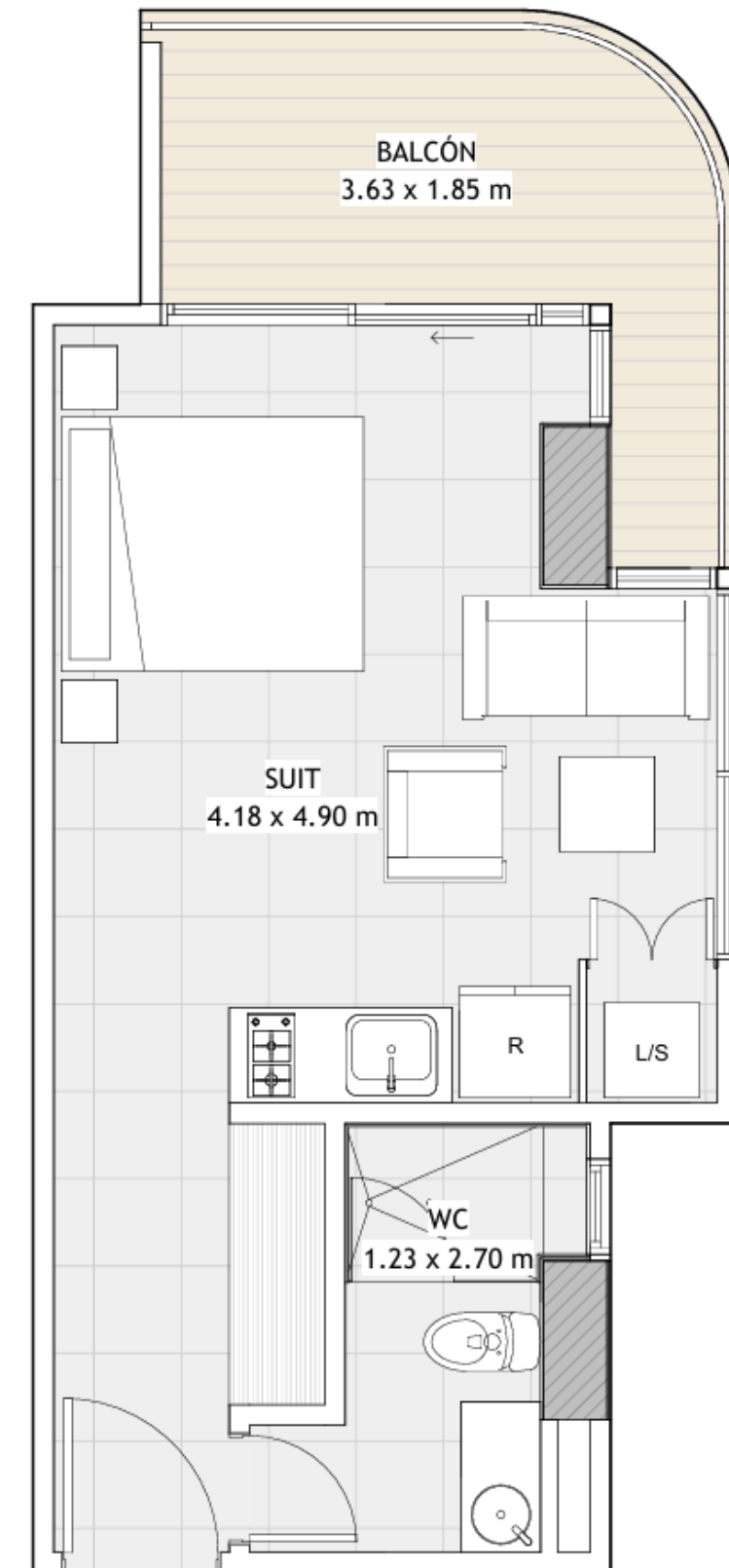
\*Las imágenes, planos y especificaciones son ilustrativas y pueden cambiar sin previo aviso. El diseño final podrá variar a discreción del desarrollador.

# 39m<sup>2</sup> AC

1 ALCOBa, 1 Baño

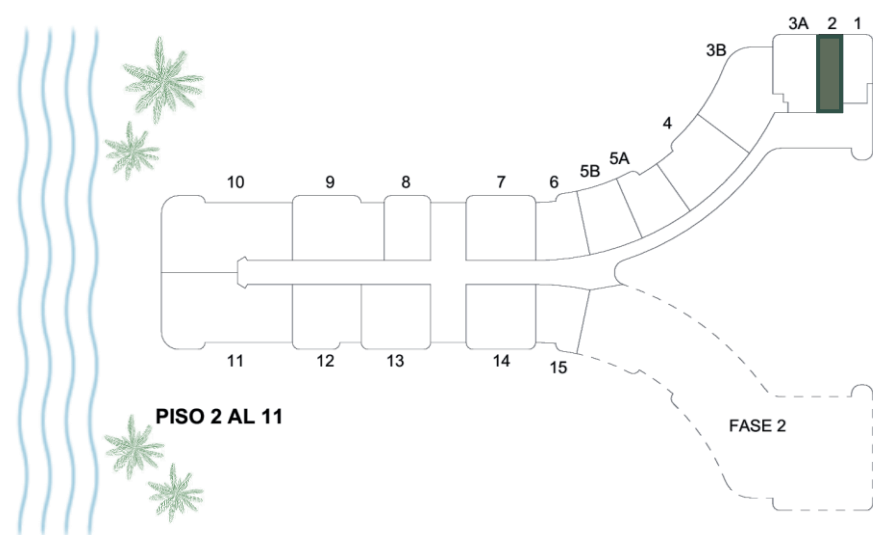


## APT N° 1

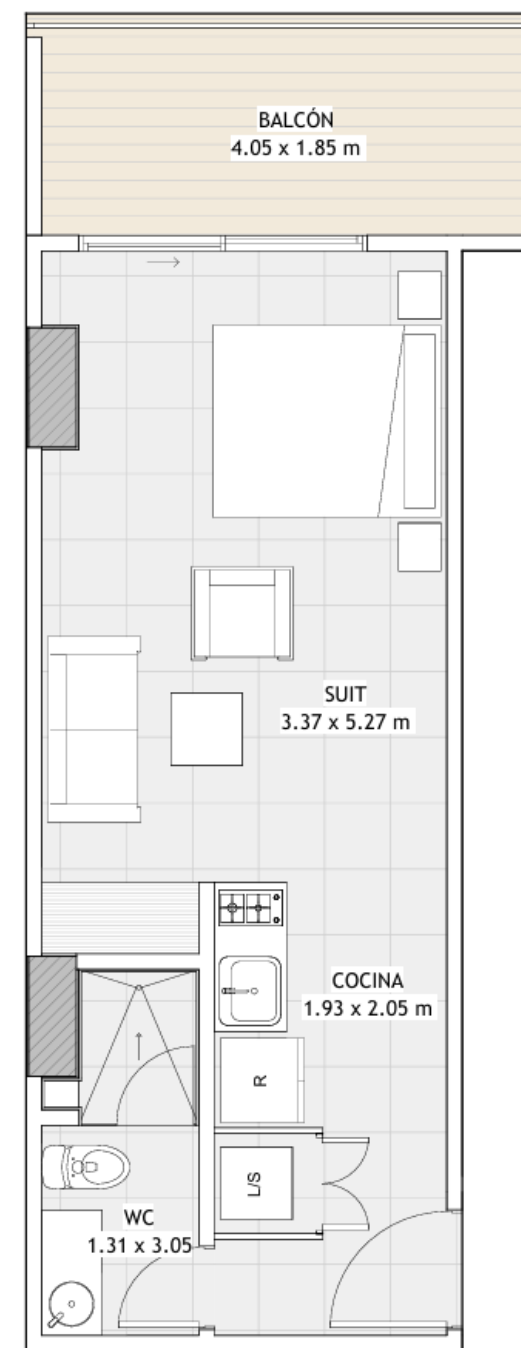


# 40m<sup>2</sup> AC

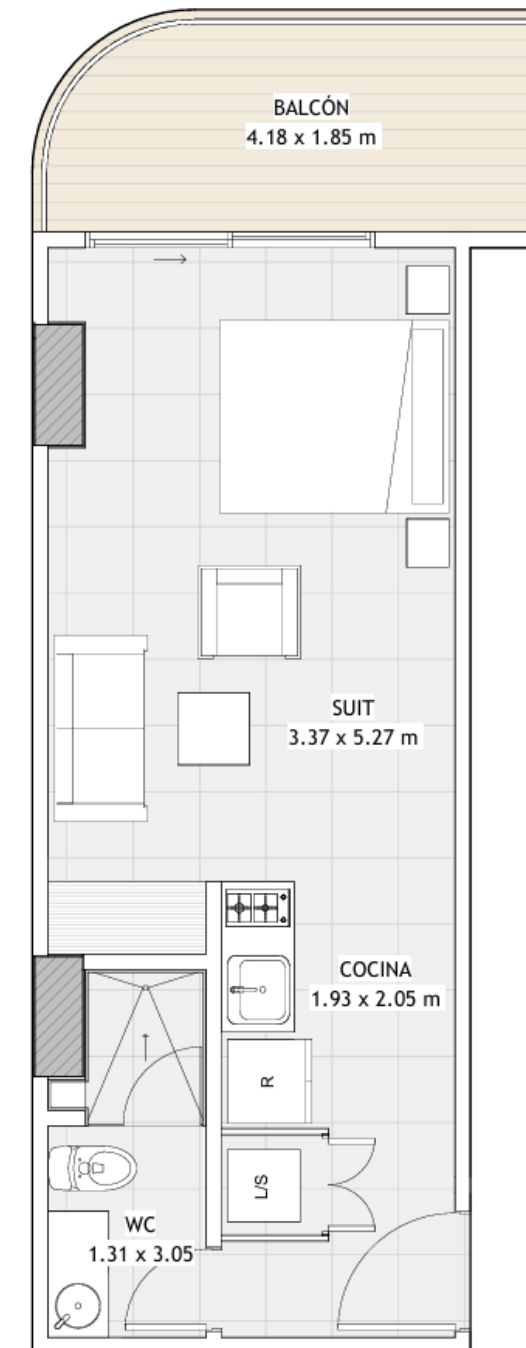
## 1 ALCOBA, 1 Baño



### APT N° 2



(P2-11)



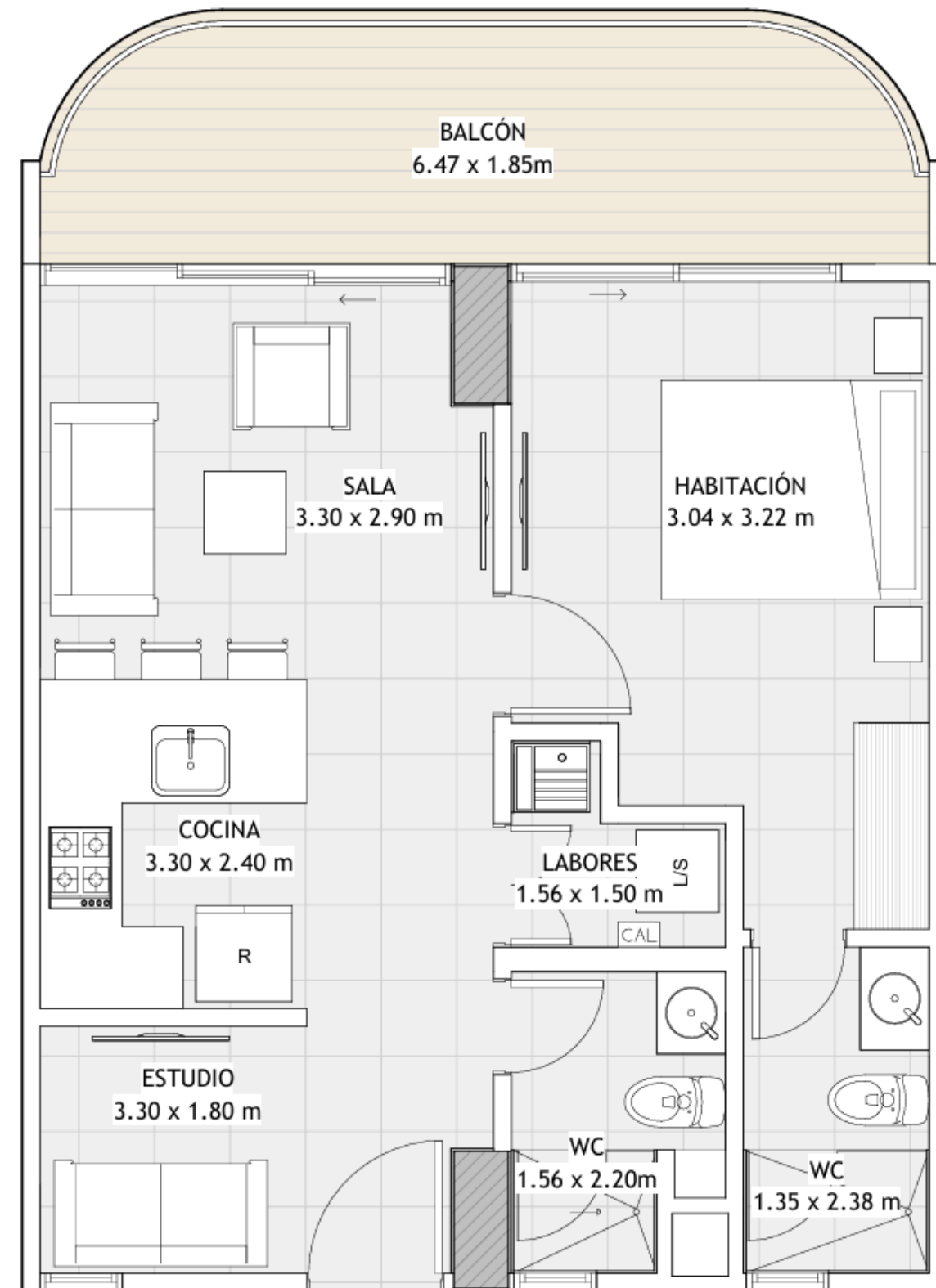
(P12-18)

# 60m<sup>2</sup> AC

## 1 ALCOBA, 1 ESTUDIO



### APT N° 8



\*Las imágenes, planos y especificaciones son ilustrativas y pueden cambiar sin previo aviso. El diseño final podrá variar a discreción del desarrollador.

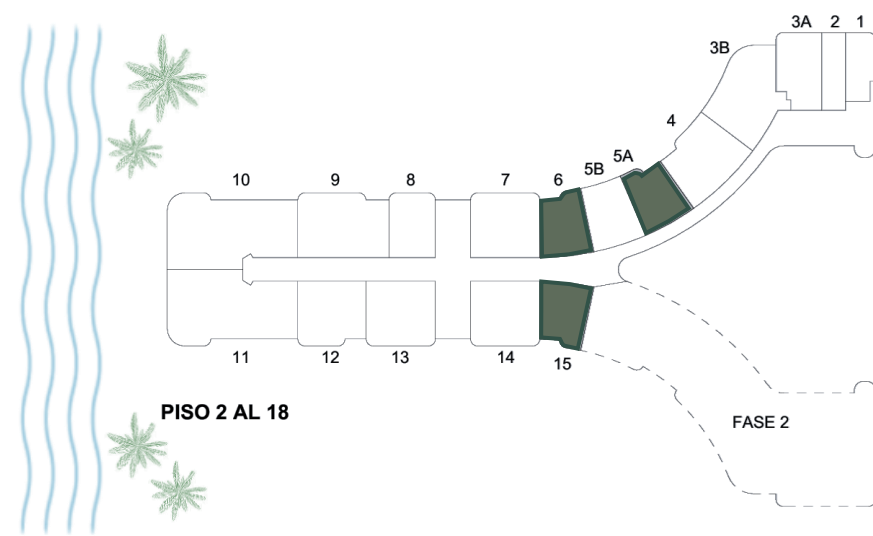
*ika*<sup>®</sup> MARE

ZONA SOCIAL | APTO 60 - 66m<sup>2</sup>

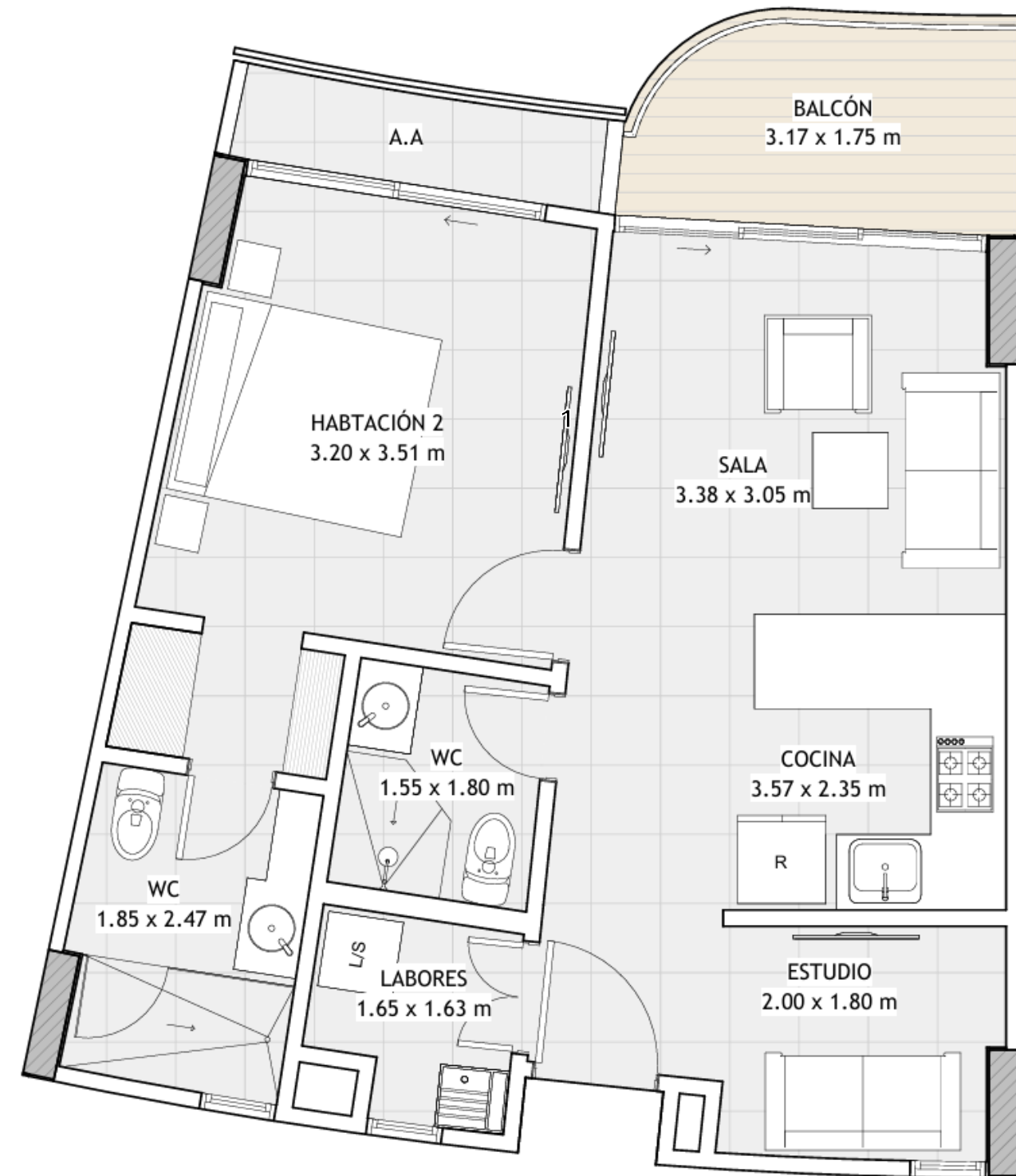


# 60m<sup>2</sup> AC

## 1 ALCOBa, 1 ESTUDIO



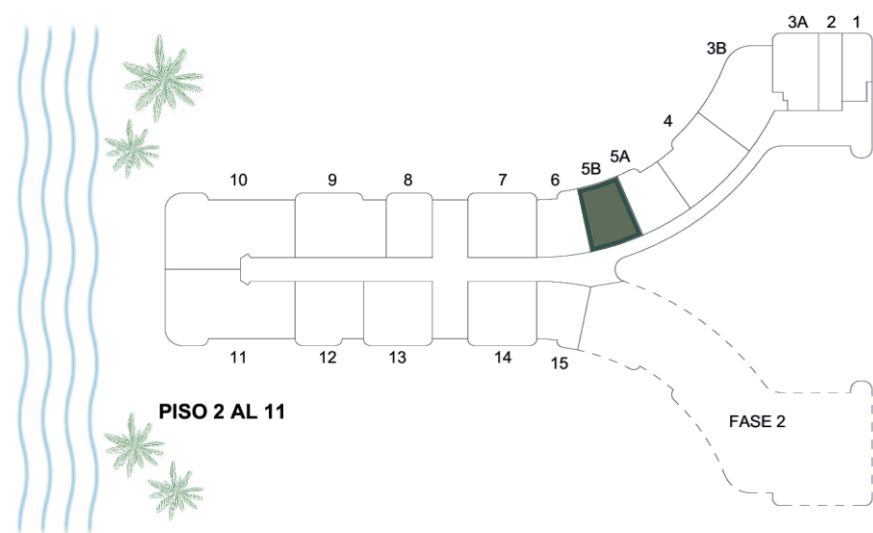
### APT N° 5A, 6, 15



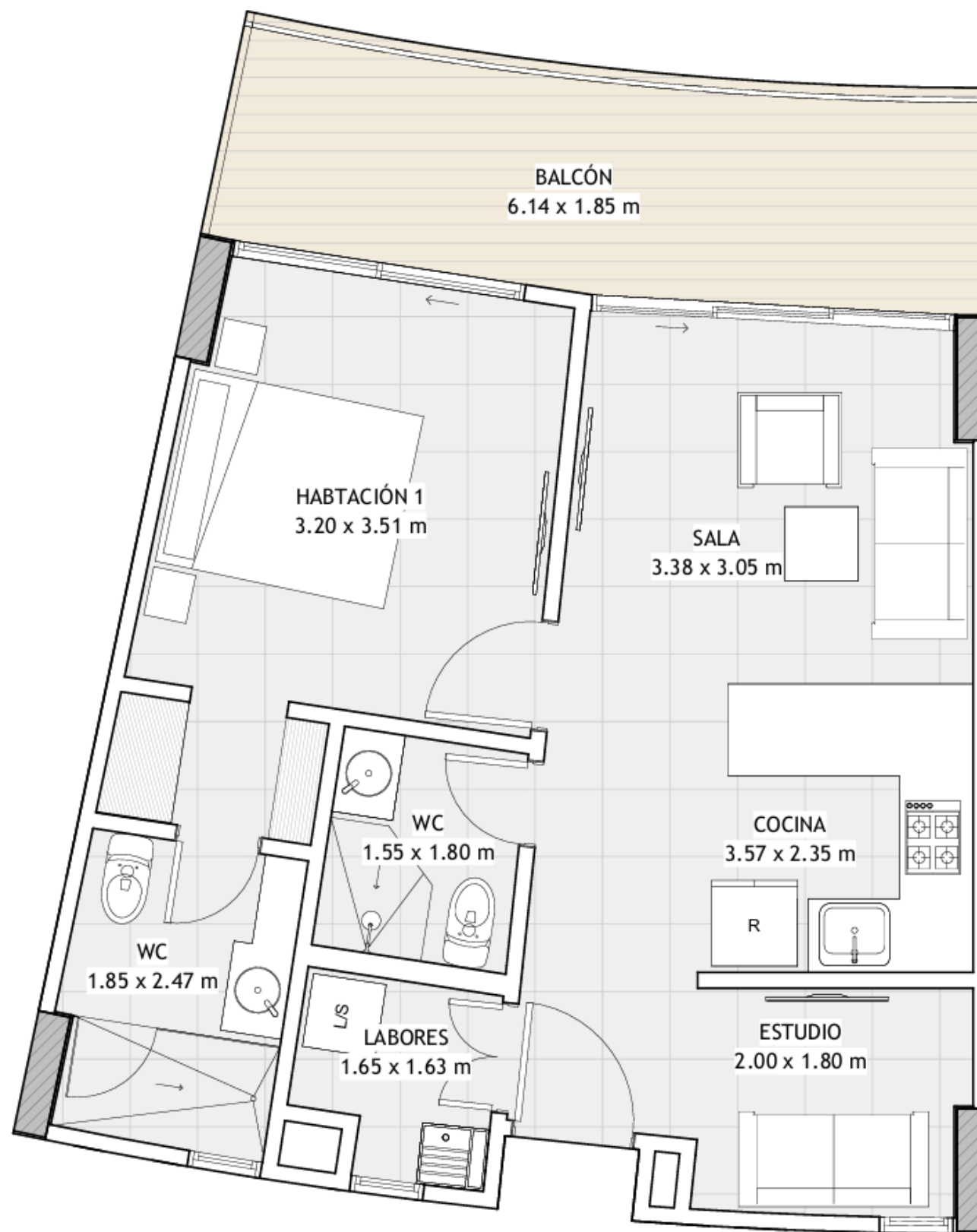
\*Las imágenes, planos y especificaciones son ilustrativas y pueden cambiar sin previo aviso. El diseño final podrá variar a discreción del desarrollador.

# 64m<sup>2</sup> AC

## 1 ALCOBa, 1 ESTUDIO



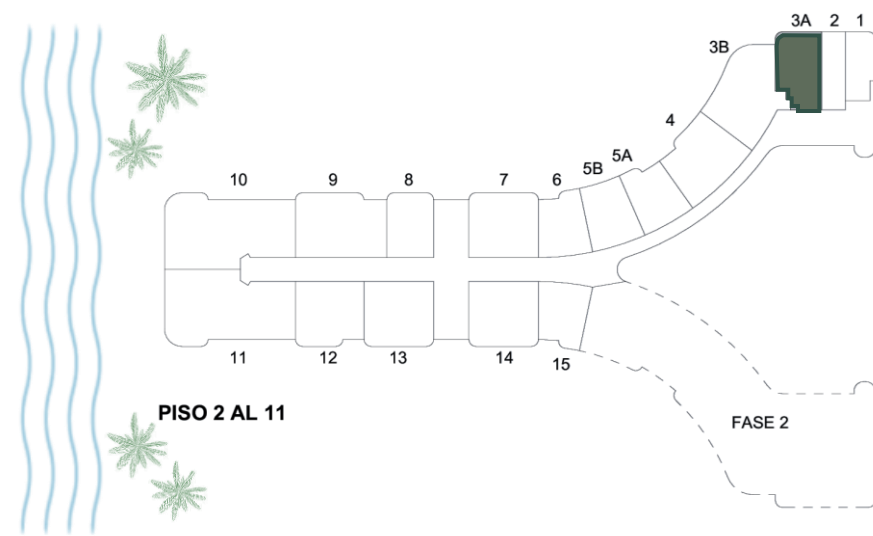
### APT N° 5B



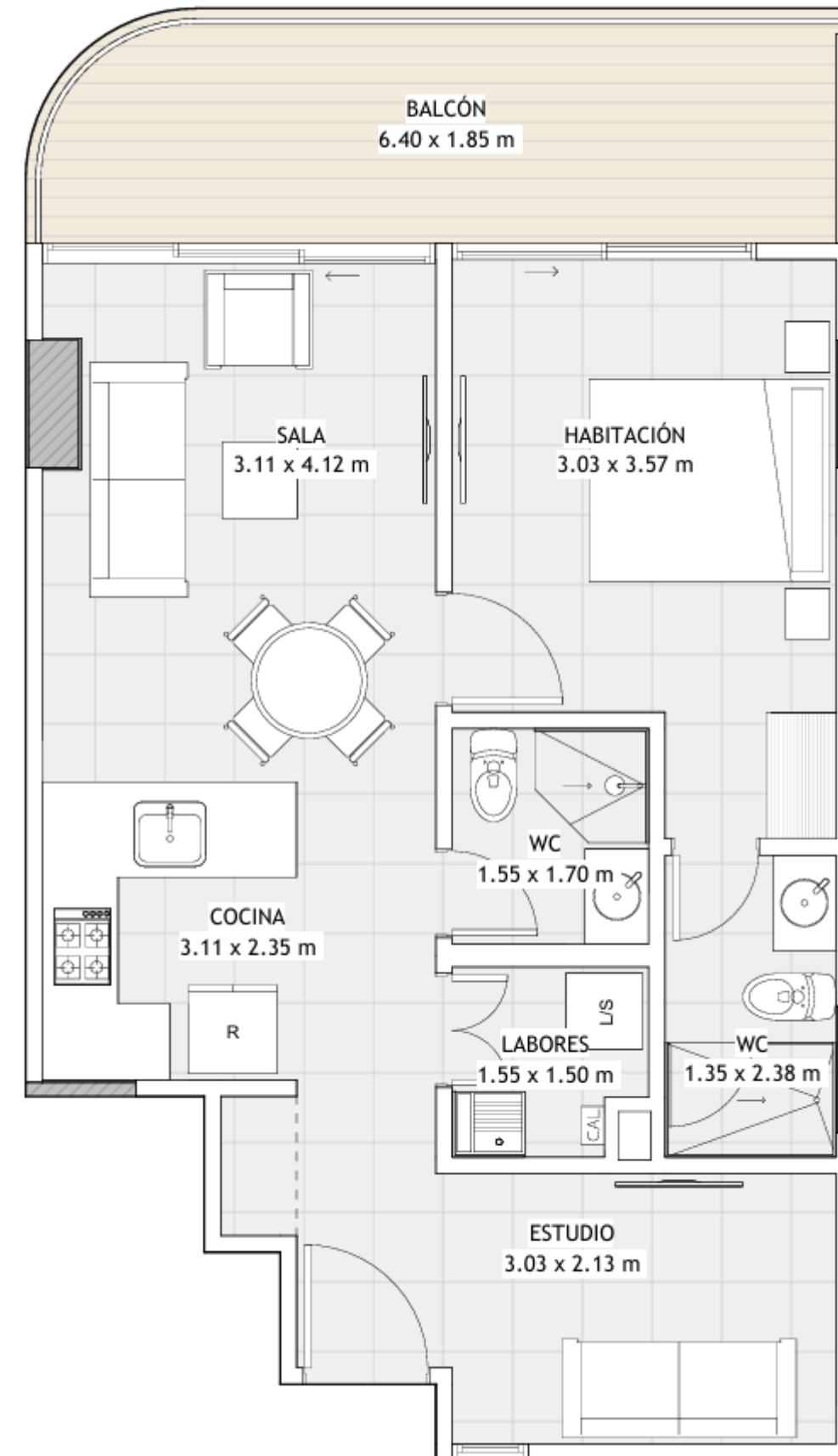
\*Las imágenes, planos y especificaciones son ilustrativas y pueden cambiar sin previo aviso. El diseño final podrá variar a discreción del desarrollador.

# 67m<sup>2</sup> AC

## 1 ALCOBA, 2 BaÑOS



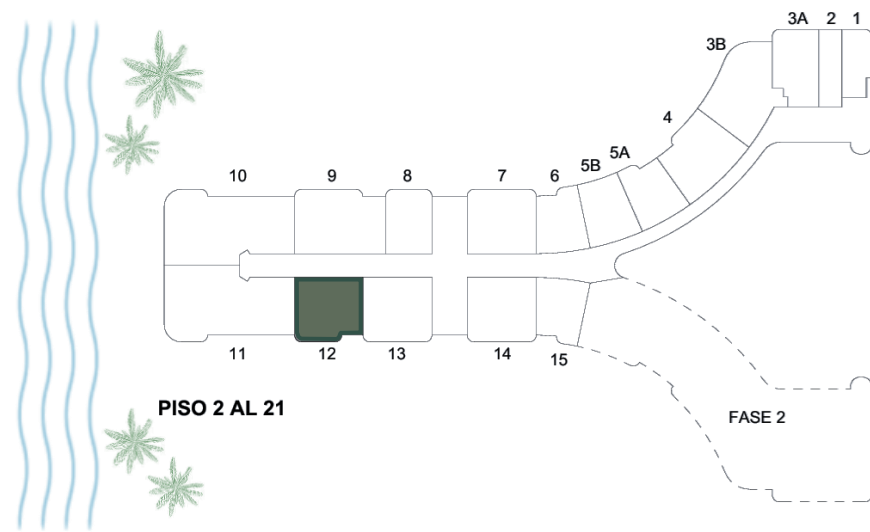
### APT N° 3A



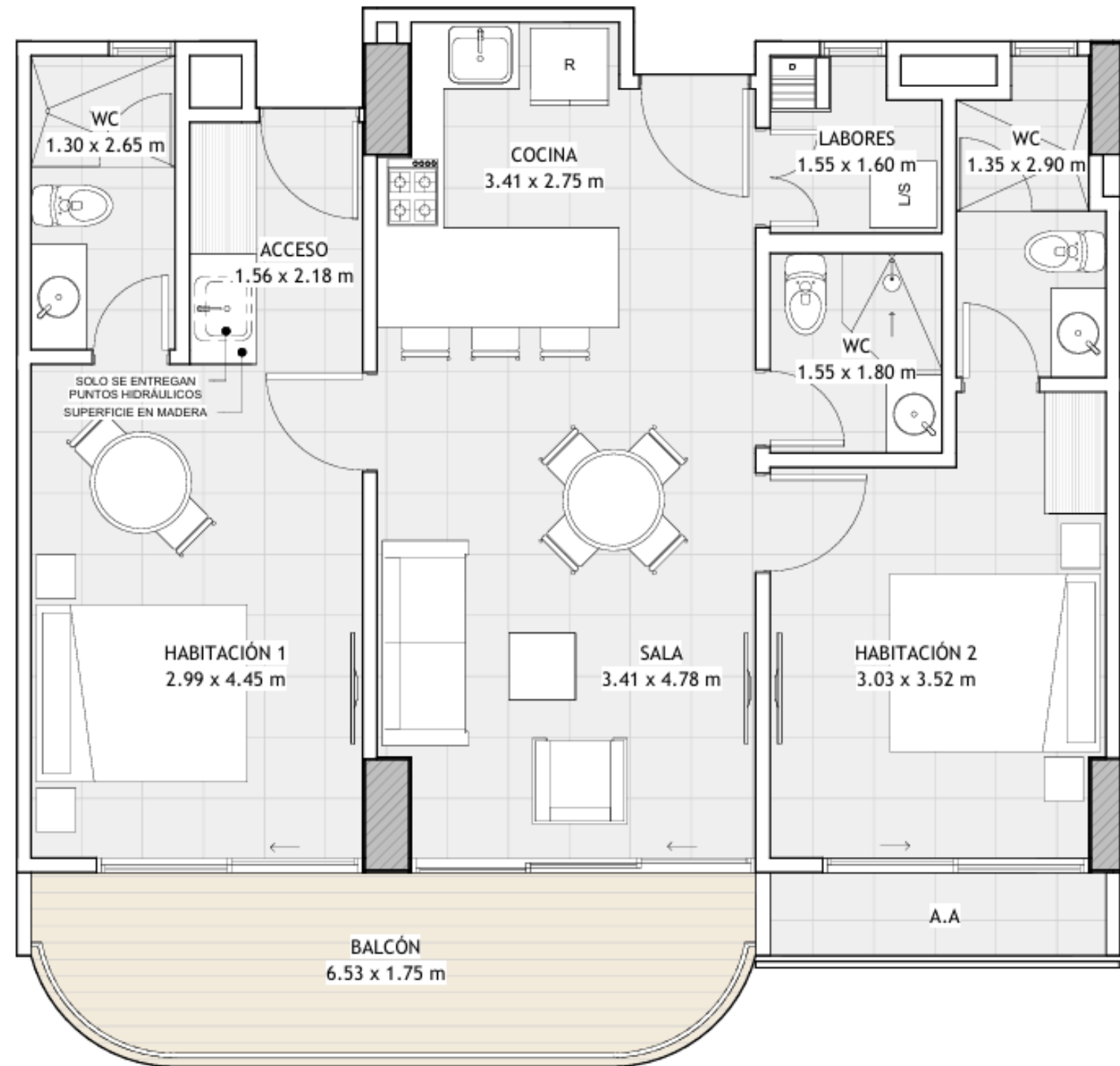
\*Las imágenes, planos y especificaciones son ilustrativas y pueden cambiar sin previo aviso. El diseño final podrá variar a discreción del desarrollador.

# 86m<sup>2</sup> AC

## 2 ALCOBAS, 3 Baños



### APT N° 12



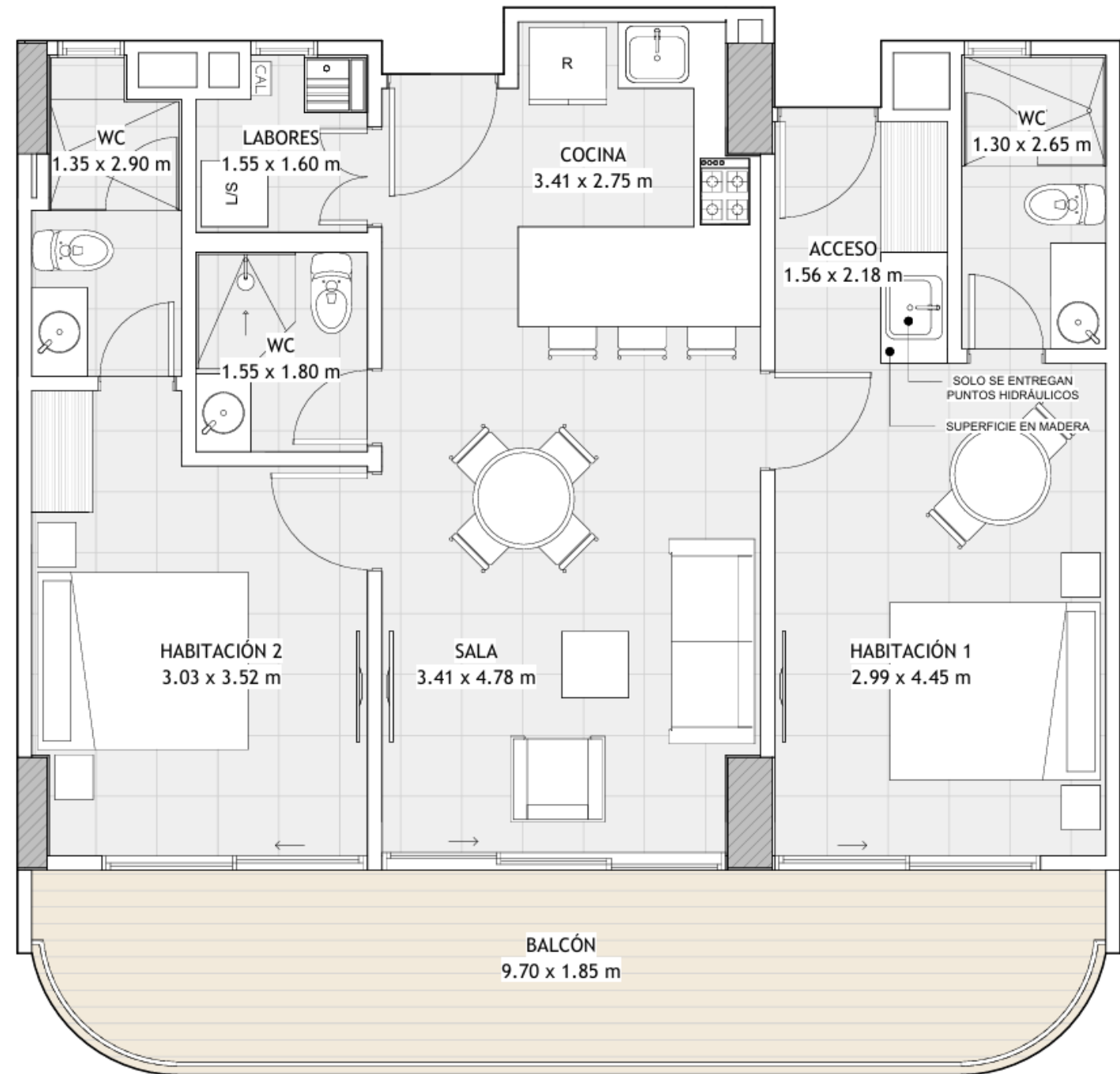
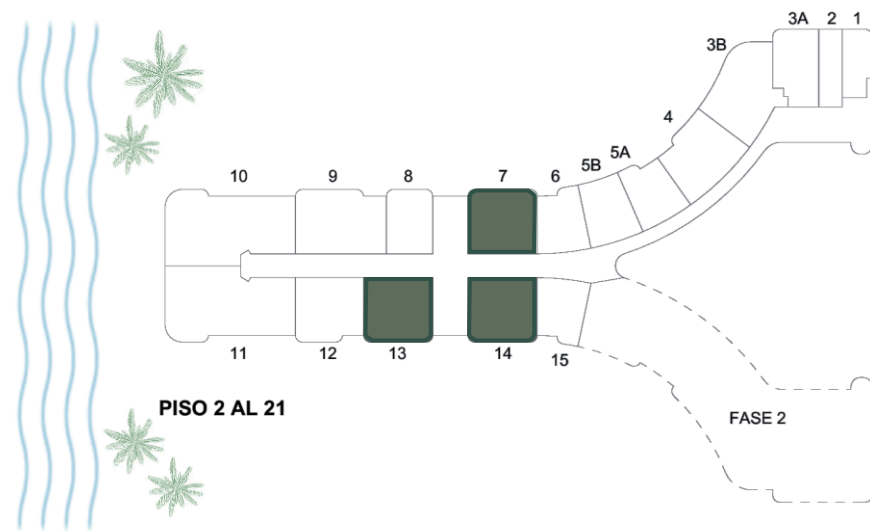
\*Las imágenes, planos y especificaciones son ilustrativas y pueden cambiar sin previo aviso. El diseño final podrá variar a discreción del desarrollador.



\*Las imágenes, planos y especificaciones son ilustrativas y pueden cambiar sin previo aviso. El diseño final podrá variar a discreción del desarrollador.

# 89m<sup>2</sup> AC

## 2 ALCOBAS, 3 Baños

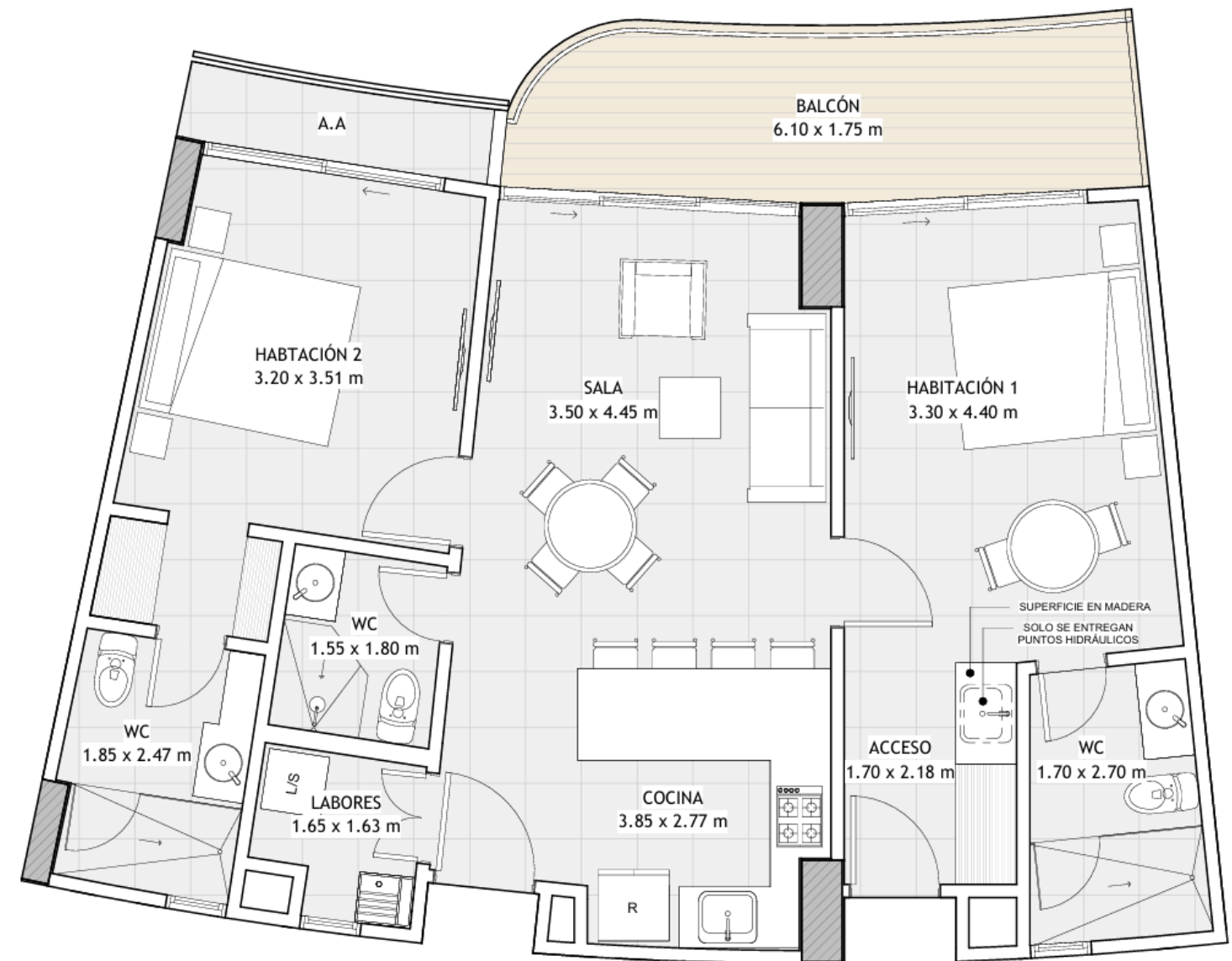
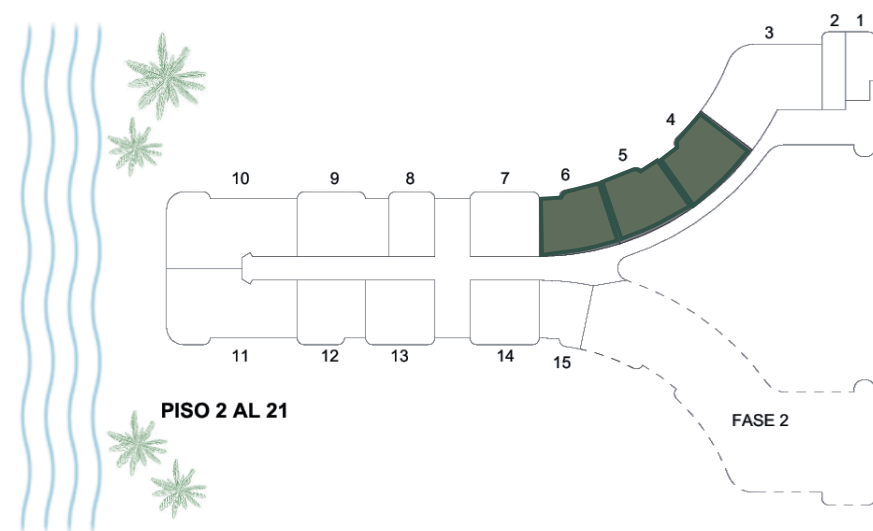


### APT N° 7, 13, 14

\*Las imágenes, planos y especificaciones son ilustrativas y pueden cambiar sin previo aviso. El diseño final podrá variar a discreción del desarrollador.

# 91m<sup>2</sup> AC

## 2 ALCOBAS, 3 BaÑOS



### APT N° 4, 5, 6

\*Las imágenes, planos y especificaciones son ilustrativas y pueden cambiar sin previo aviso. El diseño final podrá variar a discreción del desarrollador.

*ika*<sup>®</sup> MARE

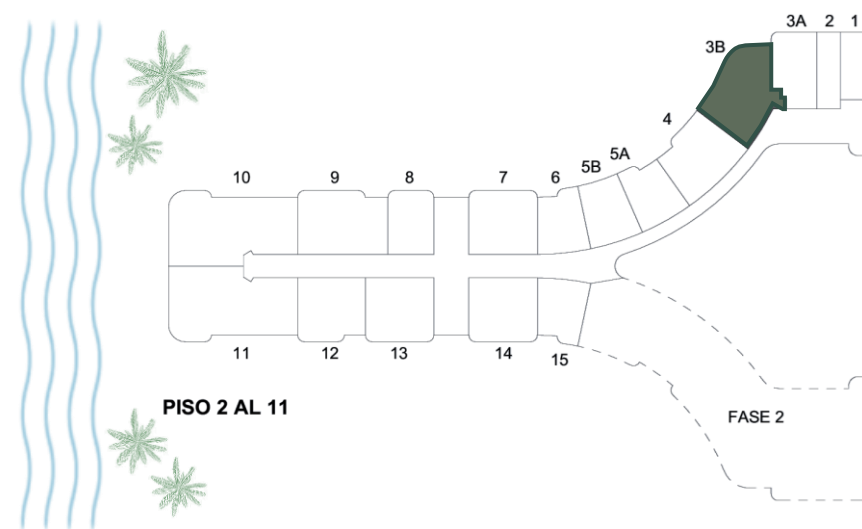
ALCOBA PRINCIPAL | APTO 86 - 91m<sup>2</sup>



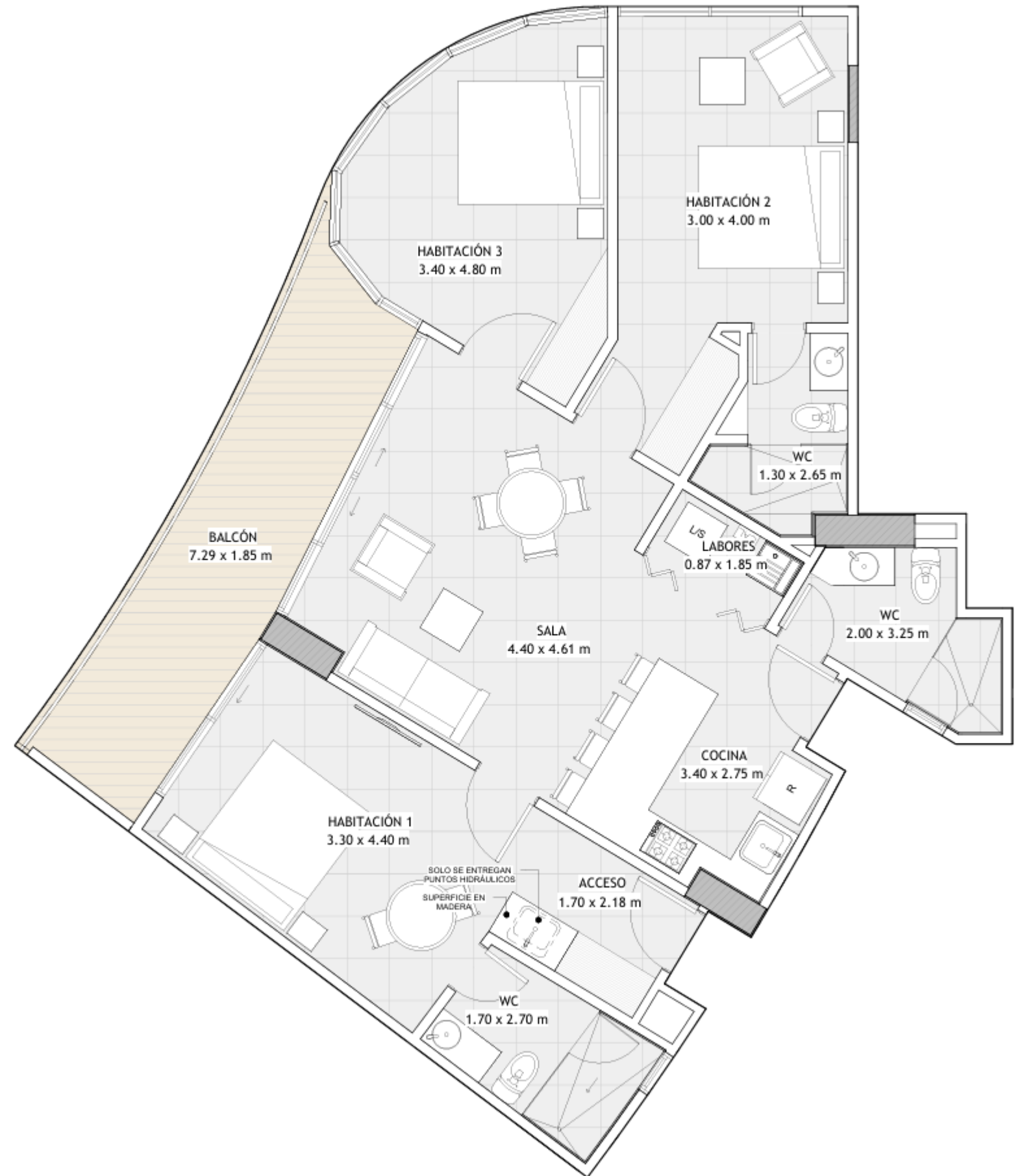
\*Las imágenes, planos y especificaciones son ilustrativas y pueden cambiar sin previo aviso. El diseño final podrá variar a discreción del desarrollador.

# 111m<sup>2</sup> AC

## 3 ALCOBAS, 3 Baños



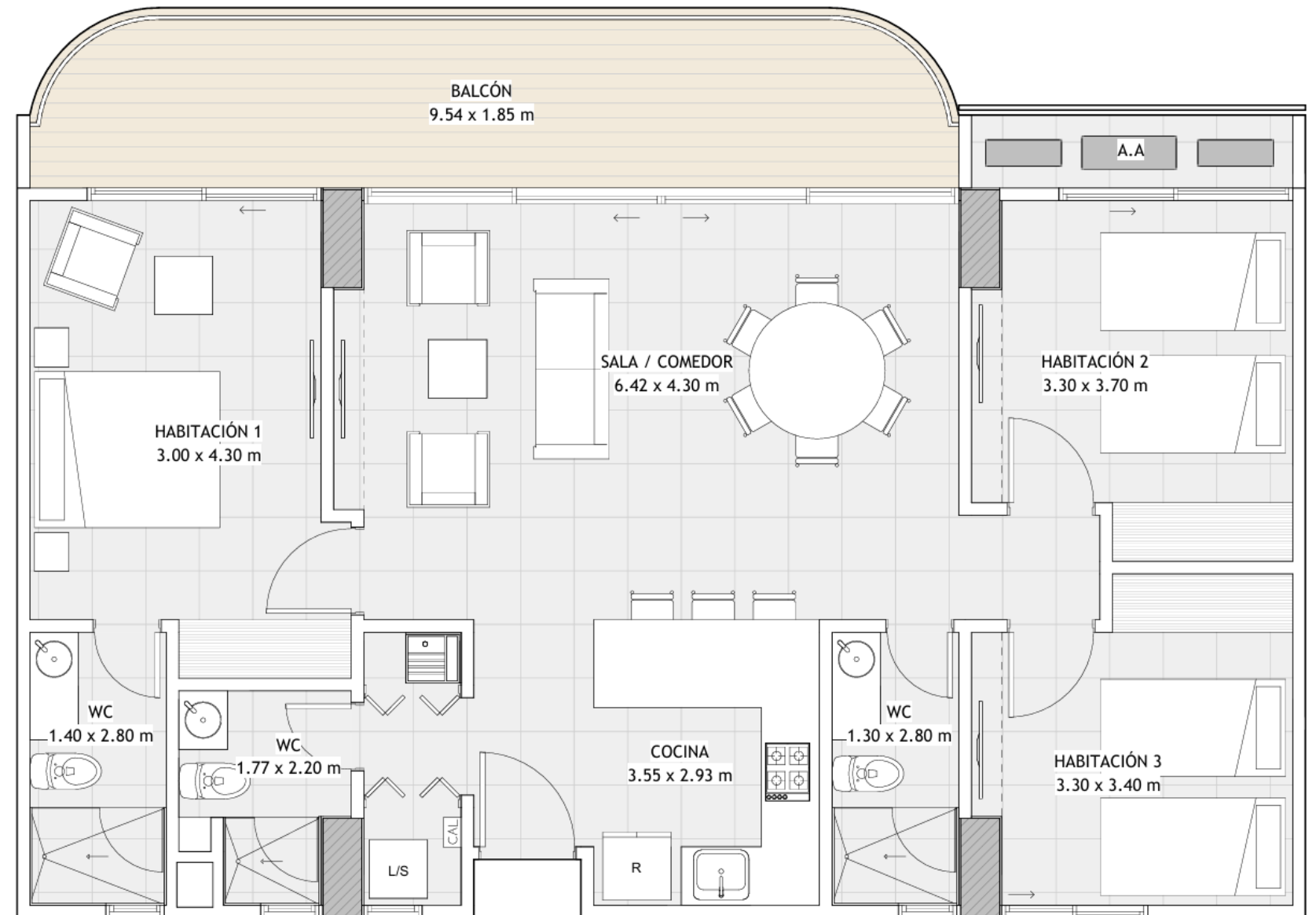
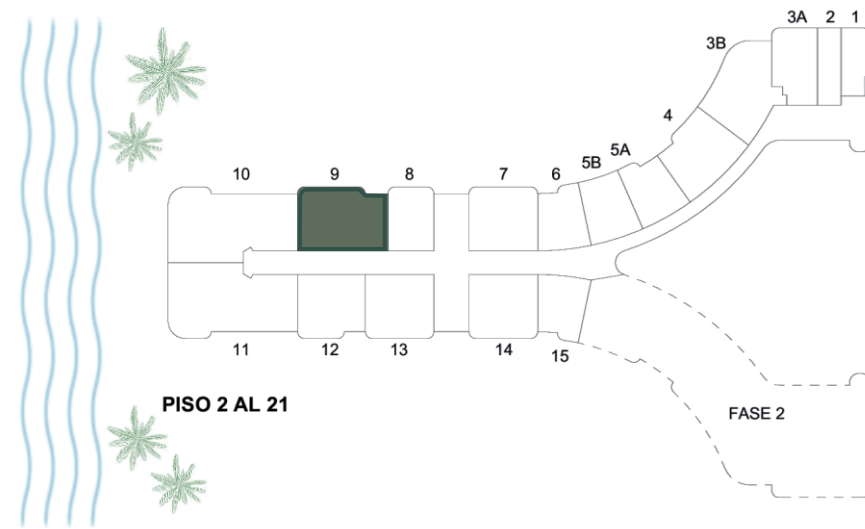
### APT N° 3B



\*Las imágenes, planos y especificaciones son ilustrativas y pueden cambiar sin previo aviso. El diseño final podrá variar a discreción del desarrollador.

# 117m<sup>2</sup> AC

## 3 ALCOBAS, 3 BaÑOS

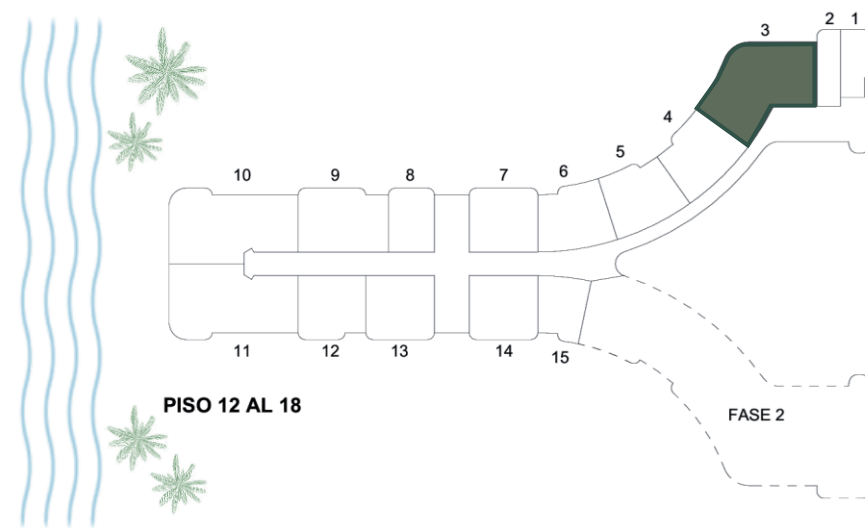


### APT N° 9

\*Las imágenes, planos y especificaciones son ilustrativas y pueden cambiar sin previo aviso. El diseño final podrá variar a discreción del desarrollador.

# 163m<sup>2</sup> AC

## 3 ALCOBAS, 4 BaÑOS

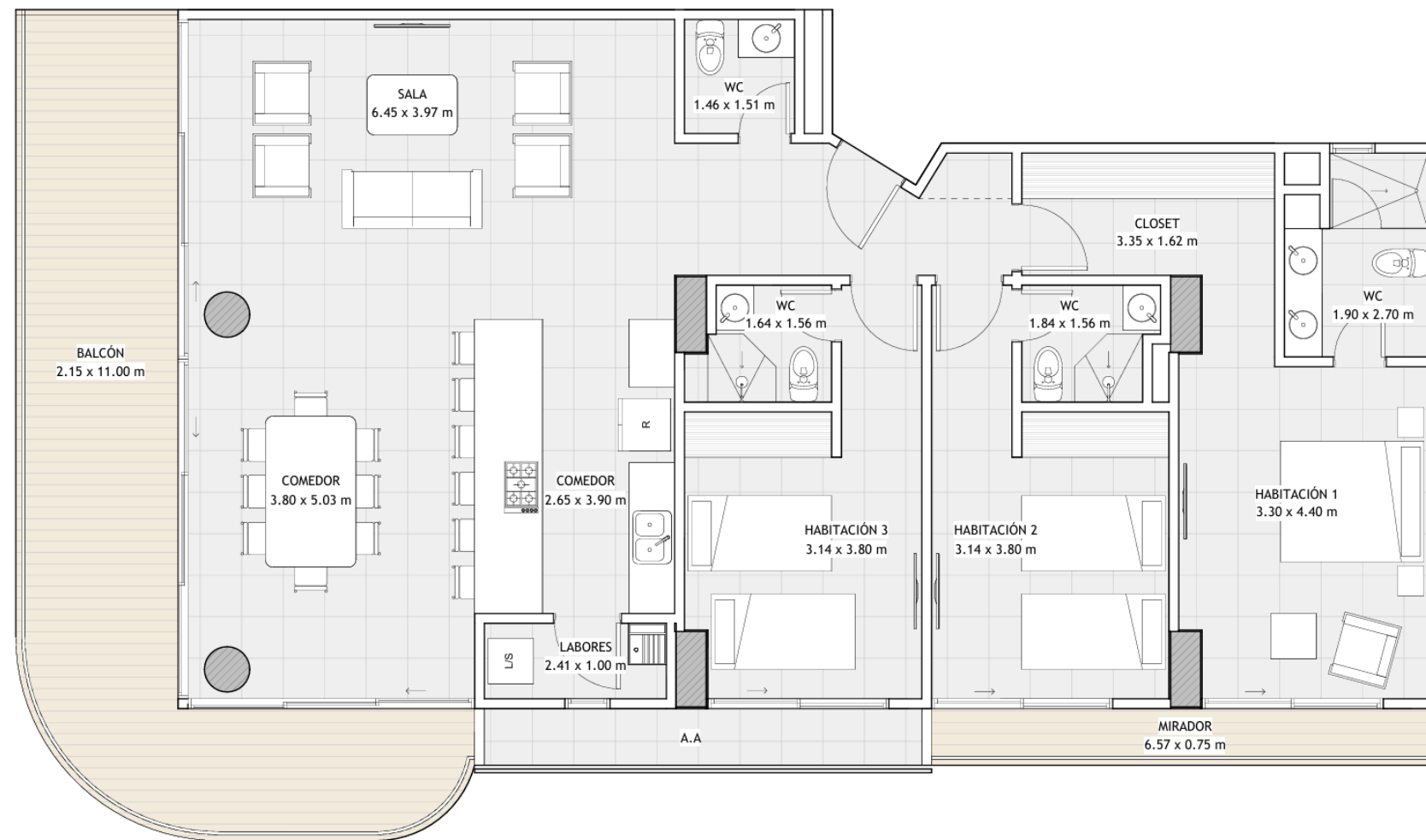
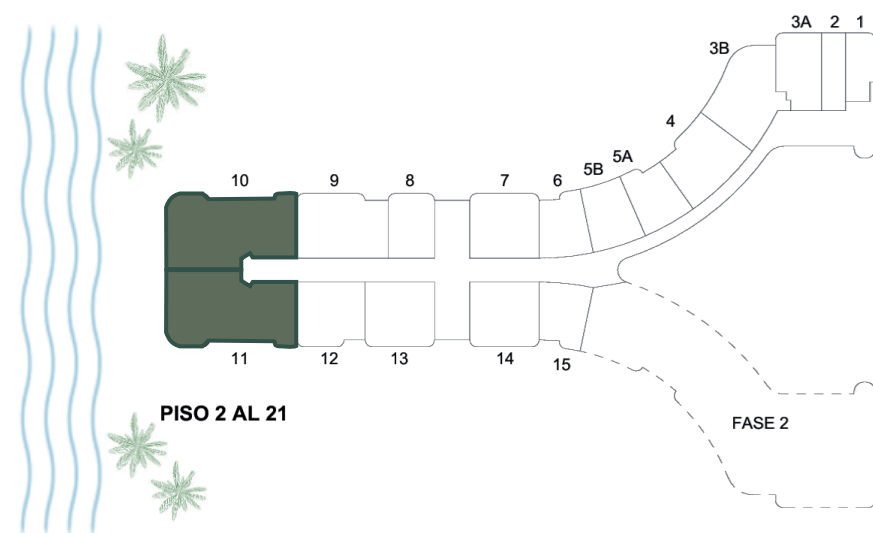


### APT N° 3

\*Las imágenes, planos y especificaciones son ilustrativas y pueden cambiar sin previo aviso. El diseño final podrá variar a discreción del desarrollador.

# 177m<sup>2</sup> AC

## 3 ALCOBAS, 3.5 Baños



### APT N° 10, 11

\*Las imágenes, planos y especificaciones son ilustrativas y pueden cambiar sin previo aviso. El diseño final podrá variar a discreción del desarrollador.

ika<sup>®</sup> MARE

BALCÓN | APTO 177m<sup>2</sup>



\*Las imágenes, planos y especificaciones son ilustrativas y pueden cambiar sin previo aviso. El diseño final podrá variar a discreción del desarrollador.



*ika*®

MARE

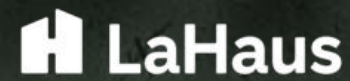
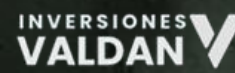
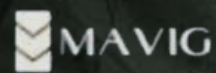
BEACHFRONT - SANTA MARTA

DESARROLLA: **CONSTRUCTORA IKA SAS**

# ika<sup>®</sup>

## MARE

PROMUEVE:



DISEÑO:



FIDUCIARIA:



**WWW.IKABEACH.COM/IKAMARE - VENTAS@IKABEACH.COM**

CONTACTO: (+57) 318 586 3849 | (+57) 317 6424682 | (+57) 317 6397635 | (+57) 316 0561506