

SUITES CAMPESTRES



TERRAMONTE

ESTANCIA CAMPESTRE



📍 Vía Don Diego • Llanogrande


Proyecto por etapas. Las imágenes son ilustrativas y por lo tanto pueden presentar modificaciones. Además, contiene elementos de apreciación estética que son interpretación del artífice y no comprometen a la sociedad promotora.

TERRAMONTE

ESTANCIA CAMPESTRE

Somos libres y activos, románticos y soñadores,
amamos los pequeños detalles y atesoramos
los pequeños instantes.

Somos una comunidad campestre, que busca
la felicidad y la auto realización, para alcanzar
nuestra mejor versión.



SUITES
CAMPESTRES

- EN UNIDAD CERRADA -

SUITES CAMPESTRES
- 98 UNIDADES -

56 m² a 104m²

ÁREA TOTAL CONSTRUIDA

INCLUYE ACABADOS & PARQUEADERO
COMÚN DE USO EXCLUSIVO

Supermercados

- 10 min Carulla Llanogrande
- 10 min Euro Jardines Llanogrande
- 10 min D1 Glorieta La Fe

Educación

- 13 min Colegio Horizontes
- 15 min Colegio Montessori
- 19 min Colegio Theodoro Hertzl
- 3 min Instituto Jorge Robledo
- 20 min Vermont School
- 2 min Universidad EAFIT

Entretención

- 10 min Jardines de Llanogrande
- 11 min La Finca de Rigo
- 10 min Complex Llanogrande
- 17 min CC San Nicolás
- 5 min Pádel Club Llanogrande
- 14 min Club Llanogrande
- 9 min Hacienda Fizebad
- varios Cine - Bolos - Gastronomía

Salud

- 17 min Hospital San Vicente Rionegro
- 17 min Clínica Somer
- 10 min Clínica Llanogrande
- 2 min Futura Torre médica C. Campestre

Otros

- 10 min Parque de El Retiro
- 20 min Aeropuerto J.M.C
- 20 min Parque de La Ceja
- 20 min Túnel de Oriente

- UBICACIÓN ÚNICA -
Vía Don Diego Llanogrande

TERRAMONTE ES UNA
ESTANCIA CAMPESTRE

UN ENTORNO TRANQUILO
PARA DISFRUTAR EN CALMA
CON TODO MUY CERCA

A sólo 40 minutos
de Medellín

SECTOR EAFIT DIAGONAL
AL VIVERO TIERRANEGRA

*Tiempos estimados en carro



Aeropuerto

Llanogrande

Instituto
Jorge
Robledo

EAFIT

Vivero
Tierranegra

Truchas
Sierra
Blanca

AQUÍ

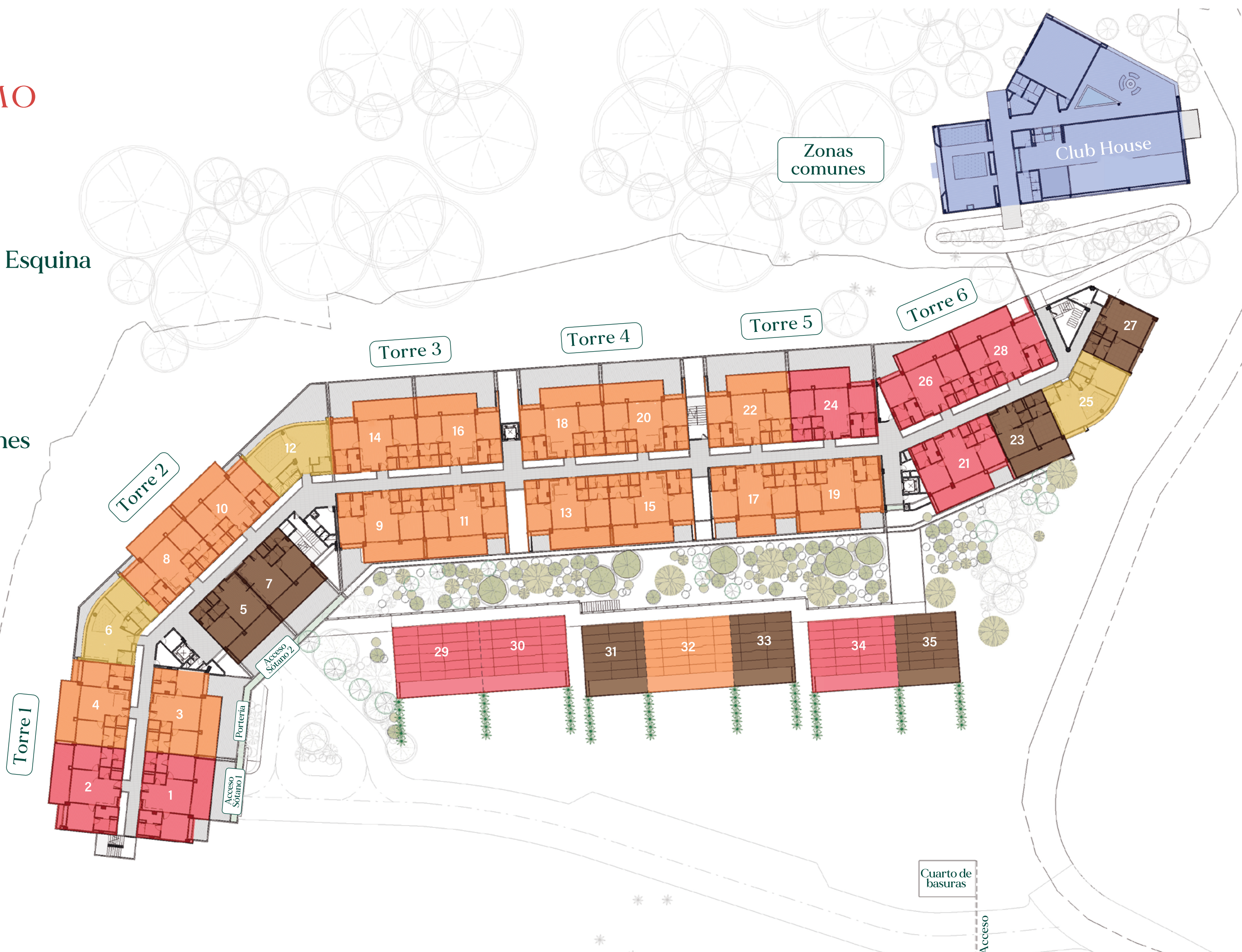
Parcelación
Sierra Blanca

Terramonte
ESTANCIA CAMPESTRE

Vía
Don Diego

URBANISMO

-  Suite Tipo 1
-  Suite Tipo 1 / Esquina
-  Suite Tipo 2
-  Suite Tipo 3
-  Zonas comunes



TODOS LOS ESPACIOS QUE QUIERES

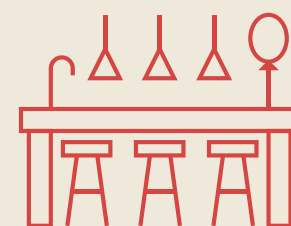
- EN UN ENTORNO CAMPESTRE -



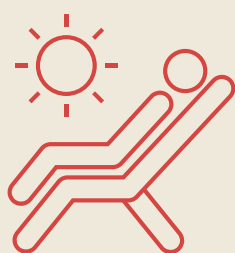
Gimnasio



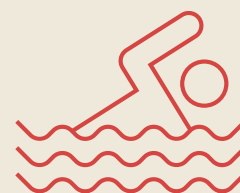
**Terraza
con chimenea**



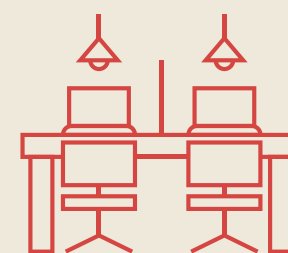
**Social
Kitchen**



Solarium



**Piscina
2 carriles de nado**

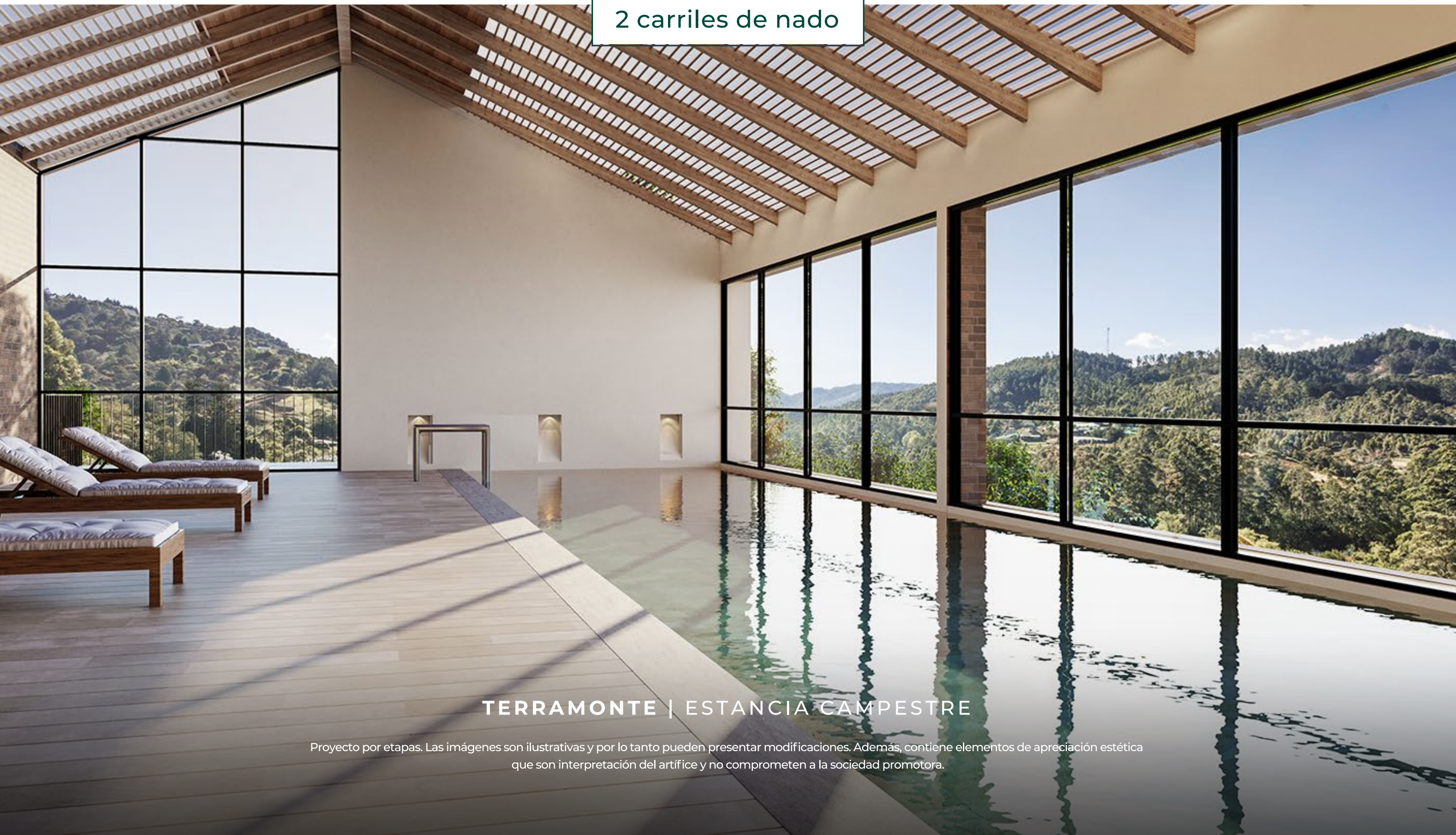


Coworking

Zonas comunes
en módulo
independiente



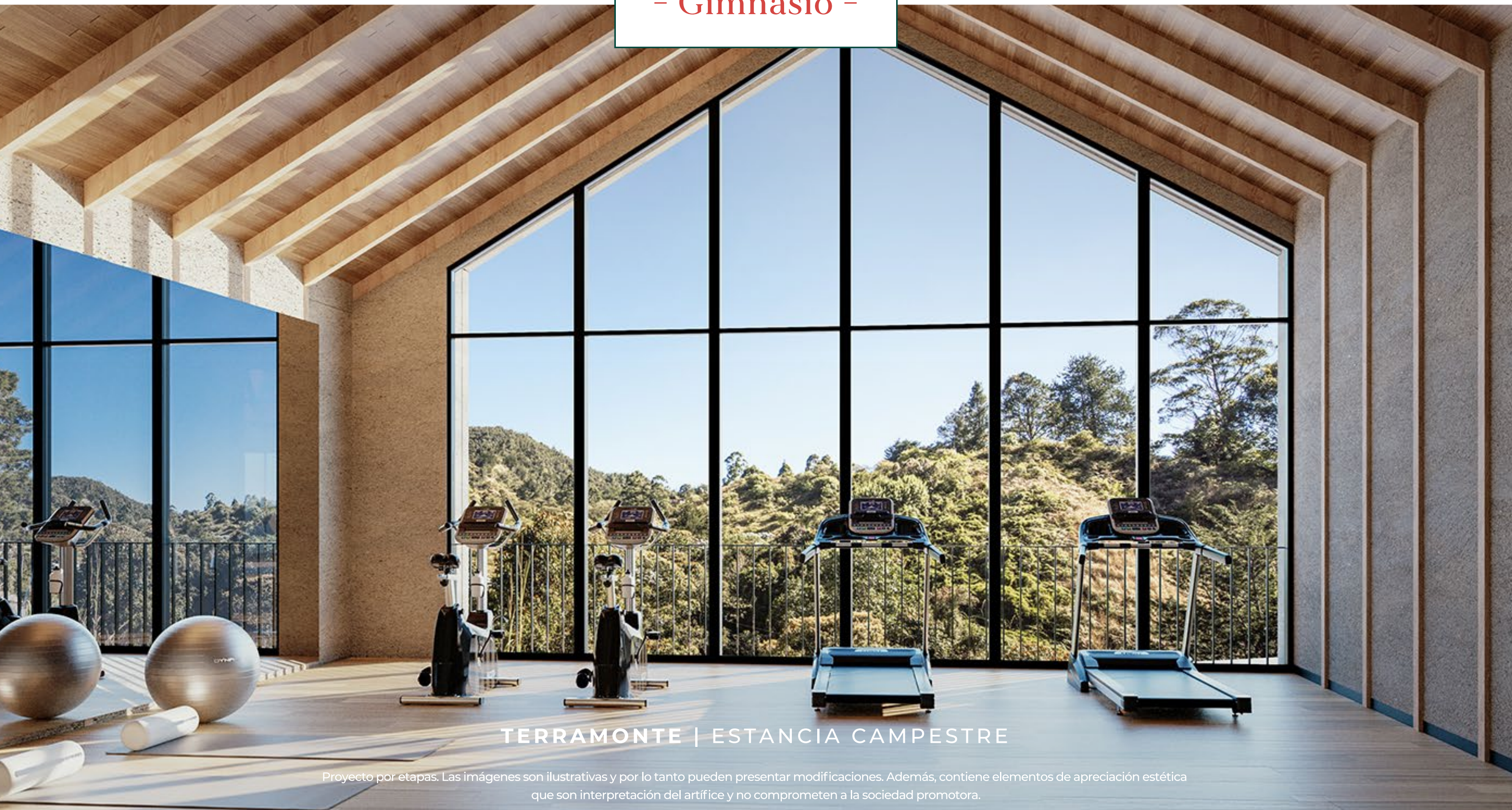
- Piscina -
2 carriles de nado



TERRAMONTE | ESTANCIA CAMPESTRE

Proyecto por etapas. Las imágenes son ilustrativas y por lo tanto pueden presentar modificaciones. Además, contiene elementos de apreciación estética que son interpretación del artifice y no comprometen a la sociedad promotora.

- Gimnasio -



TERRAMONTE | ESTANCIA CAMPESTRE

Proyecto por etapas. Las imágenes son ilustrativas y por lo tanto pueden presentar modificaciones. Además, contiene elementos de apreciación estética que son interpretación del artífice y no comprometen a la sociedad promotora.

TERRAMONTE

ESTANCIA CAMPESTRE

SUITES CAMPESTRES
98 UNIDADES

Proyecto por etapas. Las imágenes son ilustrativas y por lo tanto pueden presentar modificaciones. Además, contiene elementos de apreciación estética que son interpretación del artífice y no comprometen a la sociedad promotora.

ACCESO

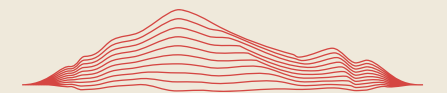


Suite

- TIPO 1 -

94 m²

área
construida

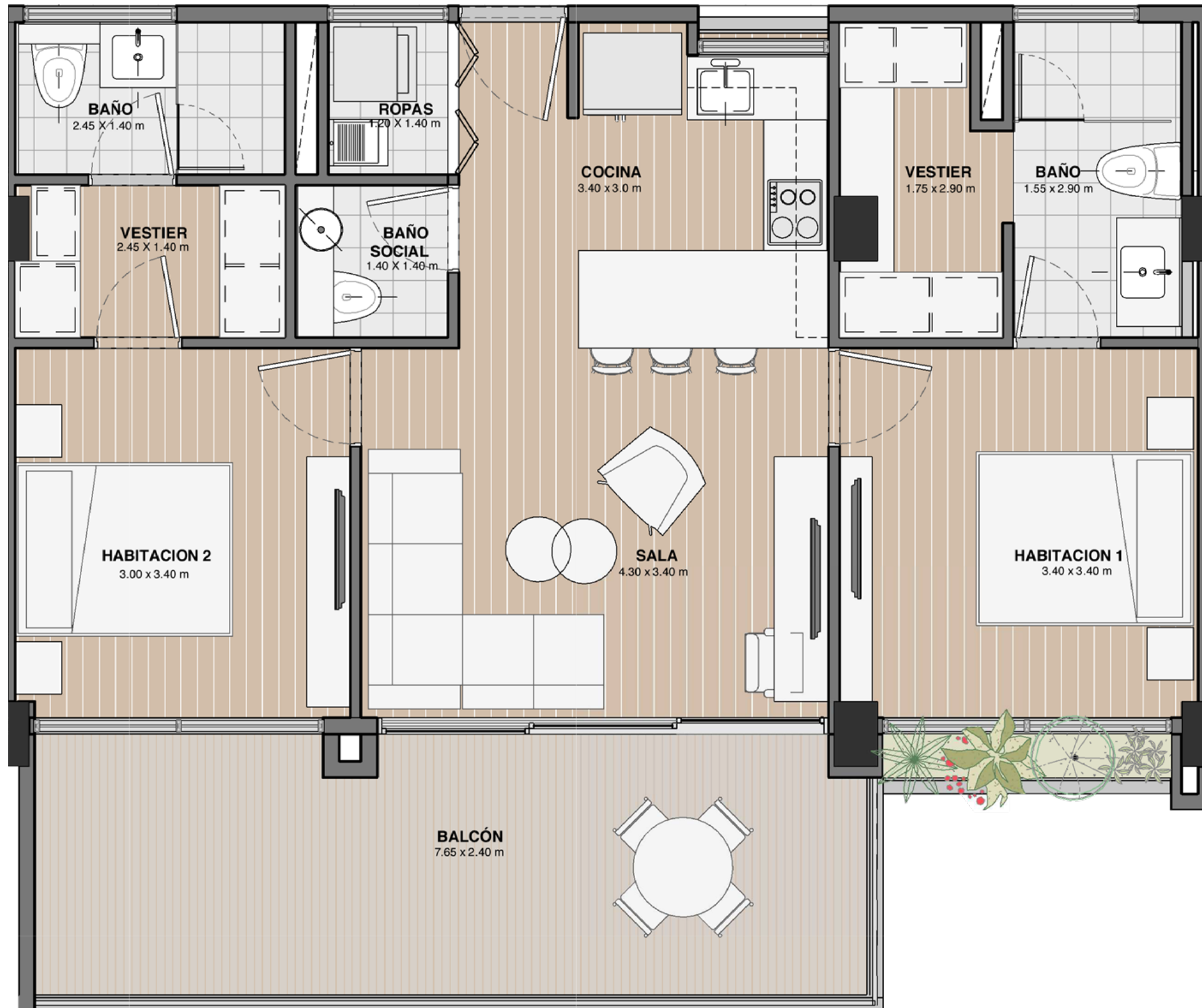


TERRAMONTE

ESTANCIA CAMPESTRE

Área construida incluye buitrones, columnas y muros comunes. El área privada que aparecerá en el RPH y en las escrituras, se calculará excluyendo buitrones, columnas y muros comunes.

ACCESO

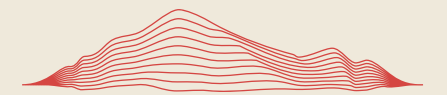


Suite

- TIPO 1 -
ESQUINA

96 m²

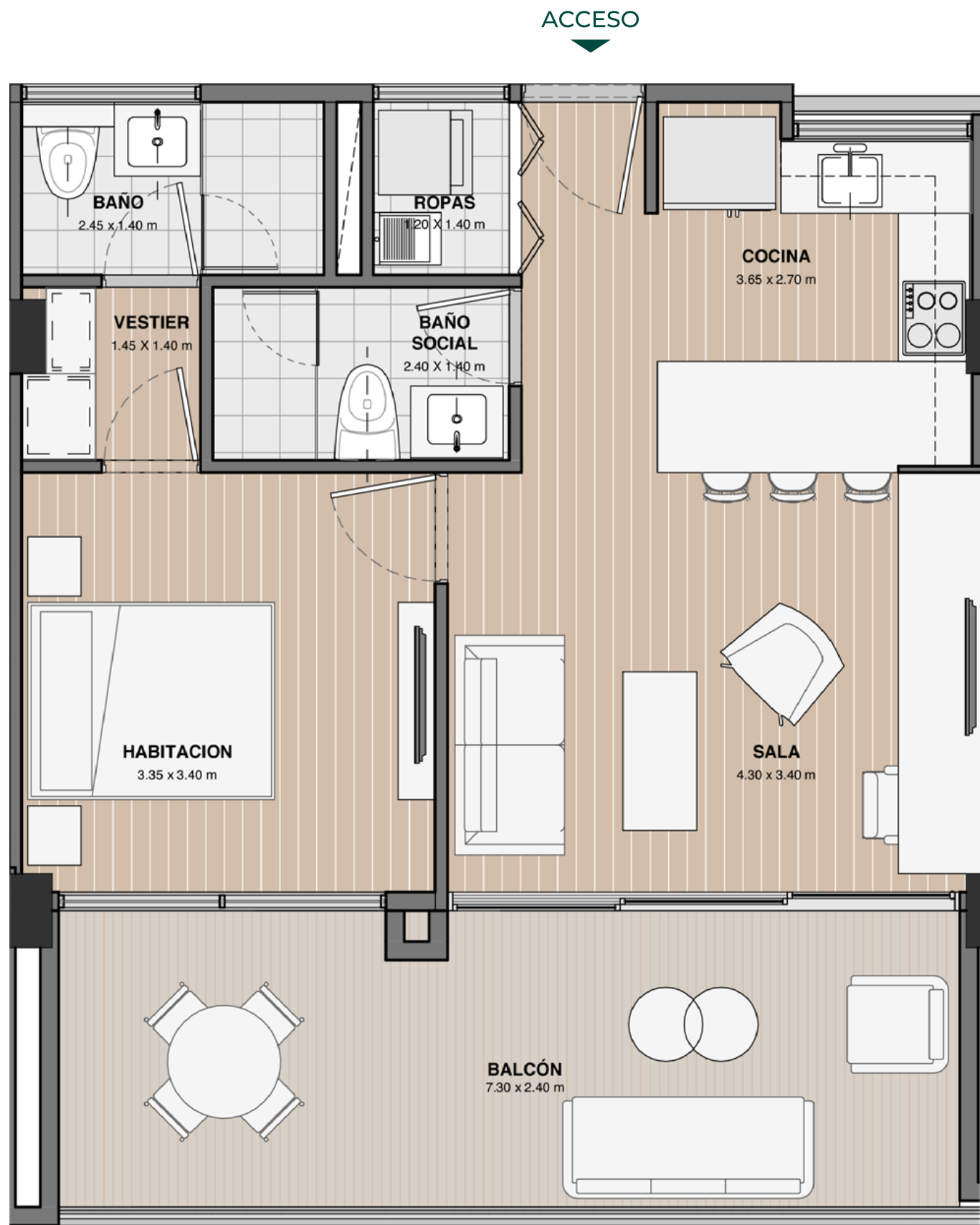
área
construida



TERRAMONTE

ESTANCIA CAMPESTRE

Área construida incluye buitrones, columnas y muros comunes. El área privada que aparecerá en el RPH y en las escrituras, se calculará excluyendo buitrones, columnas y muros comunes.



Suite

- TIPO 2 -

73 m²
 área
 construida



Área construida incluye buitrones, columnas y muros comunes. El área privada que aparecerá en el RPH y en las escrituras, se calculará excluyendo buitrones, columnas y muros comunes.



Suite

- TIPO 3 -

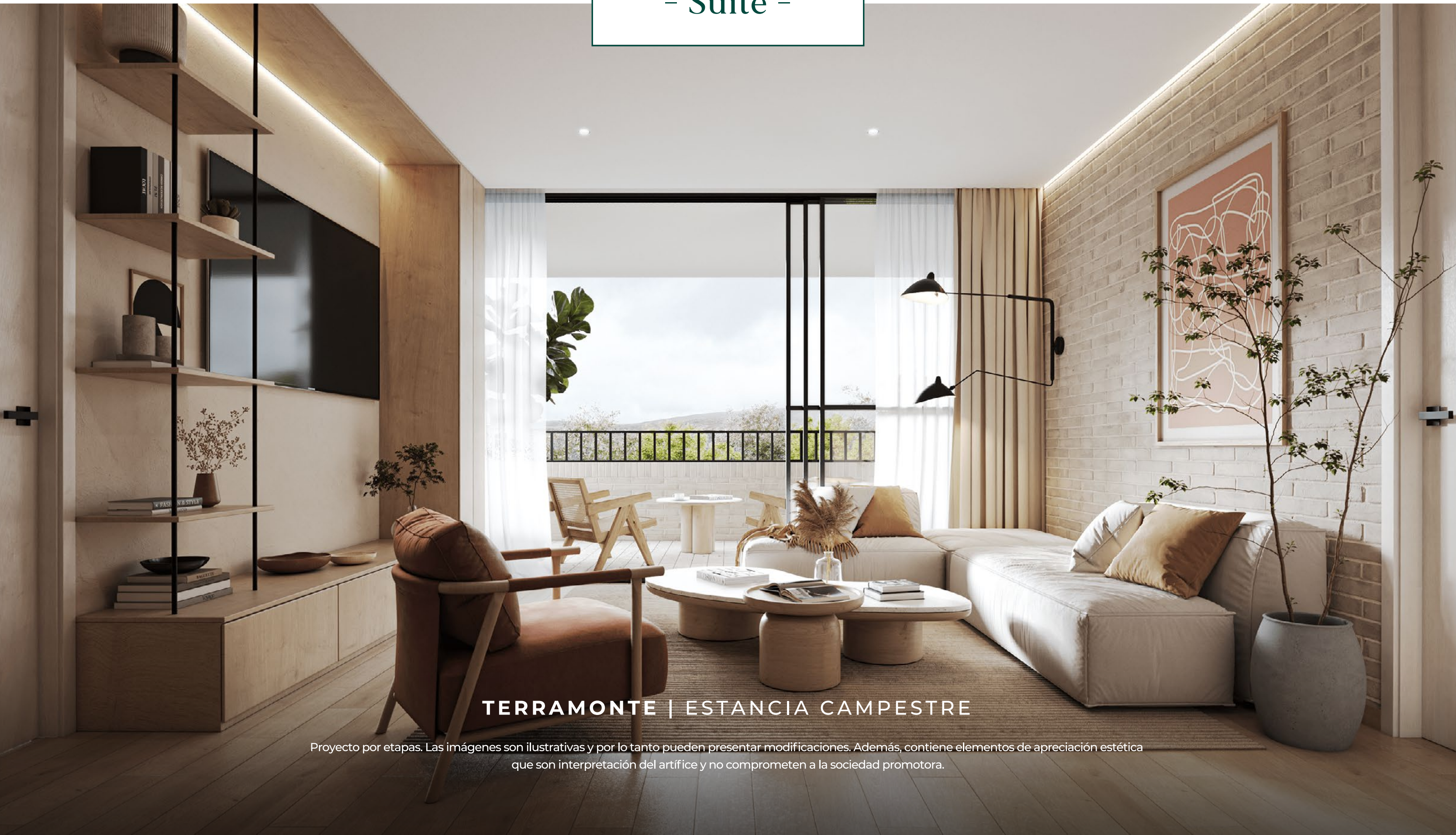
72 m²

área
construida



Área construida incluye buitrones, columnas y muros comunes. El área privada que aparecerá en el RPH y en las escrituras, se calculará excluyendo buitrones, columnas y muros comunes.

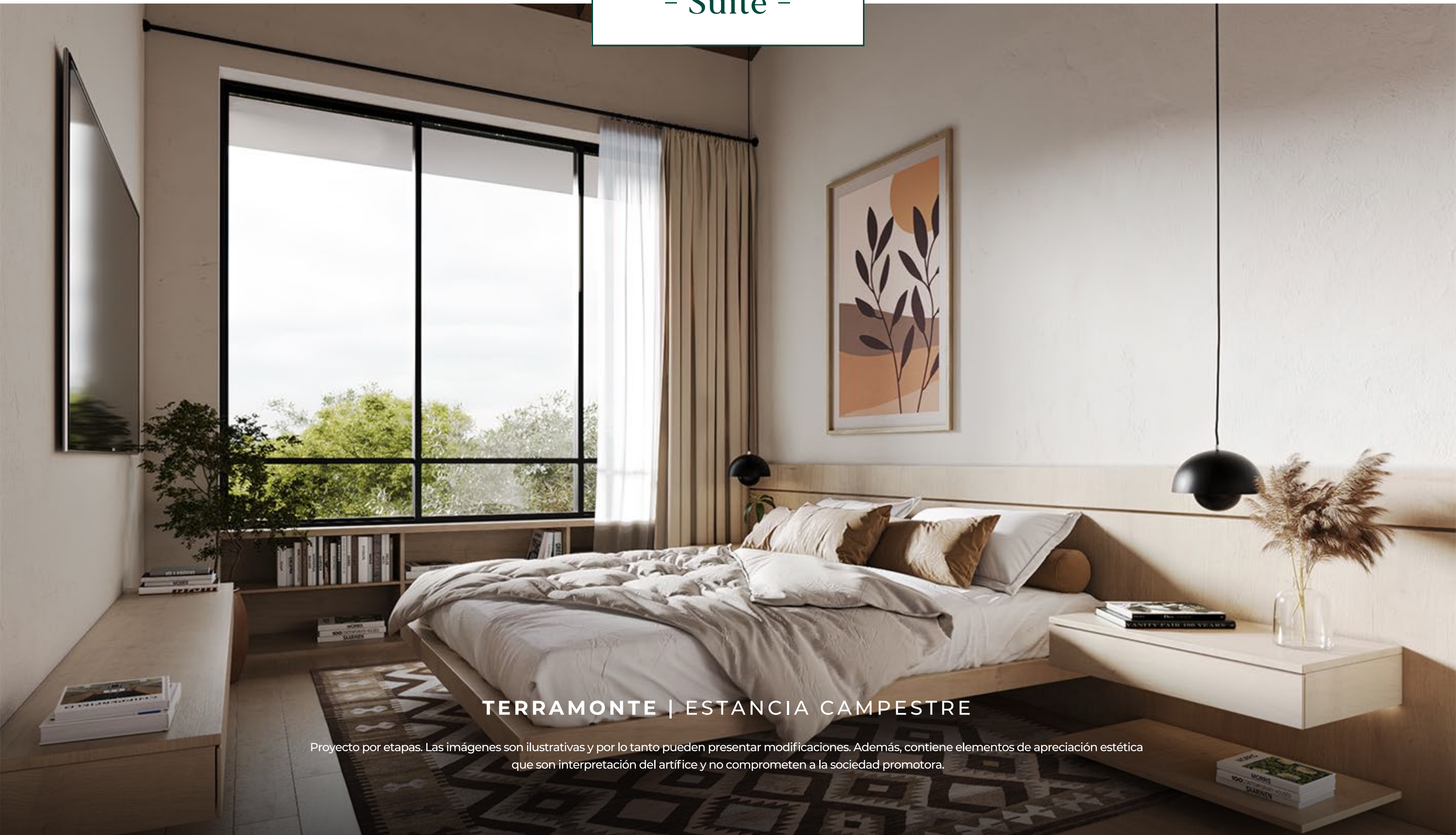
- Suite -



TERRAMONTE | ESTANCIA CAMPESTRE

Proyecto por etapas. Las imágenes son ilustrativas y por lo tanto pueden presentar modificaciones. Además, contiene elementos de apreciación estética que son interpretación del artifice y no comprometen a la sociedad promotora.

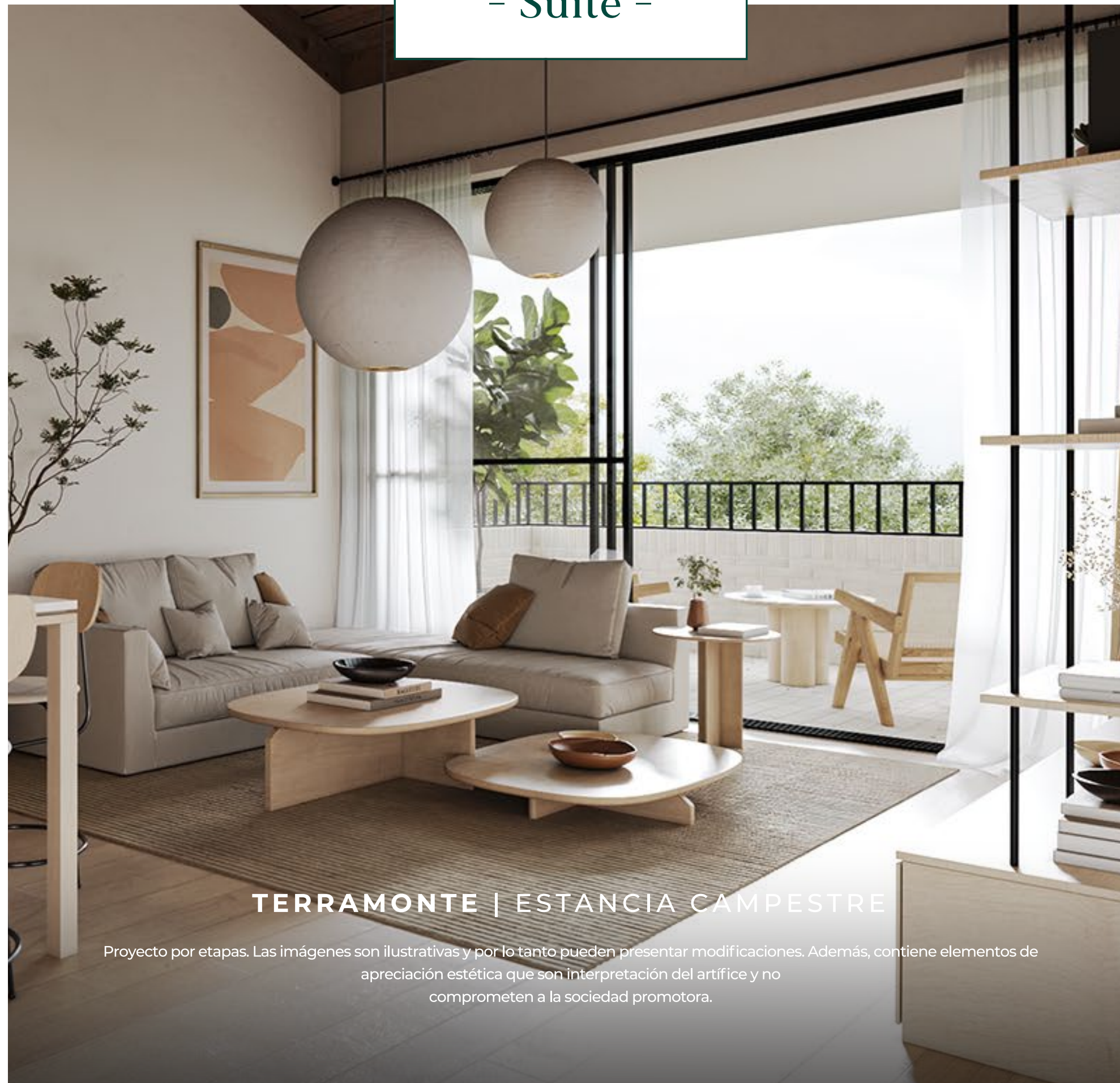
- Suite -



TERRAMONTE | ESTANCIA CAMPESTRE

Proyecto por etapas. Las imágenes son ilustrativas y por lo tanto pueden presentar modificaciones. Además, contiene elementos de apreciación estética que son interpretación del artífice y no comprometen a la sociedad promotora.

- Suite -



TERRAMONTE | ESTANCIA CAMPESTRE

Proyecto por etapas. Las imágenes son ilustrativas y por lo tanto pueden presentar modificaciones. Además, contiene elementos de apreciación estética que son interpretación del artífice y no comprometen a la sociedad promotora.

TERRAMONTE

ESTANCIA CAMPESTRE

 301 570 7981

acrecer.com





Ventas

Empresa con más de 40 años de experiencia en el sector inmobiliario dedicada a la estructuración, gerencia y ventas de proyectos inmobiliarios. También cuenta con una línea arrendamientos y venta de usados en Medellín y Bogotá.



Gerencia y Arquitectura

Firma de arquitectura que cuenta con más de 35 años de experiencia desarrollando proyectos de gran formato en usos residenciales, hoteleros, oficinas y de uso mixto.



Gerencia

Empresa fundada en el 2018 dedicada a la construcción, gerencia y promoción de proyectos inmobiliarios



INSASA

Construye

Constructora fundada en Bogotá con más de 40 años de experiencia en la estructuración, venta, gerencia y construcción de proyectos inmobiliarios

Raspaldado por
firmas con amplia
trayectoria

TERRAMONTE
ESTANCIA CAMPESTRE



Alianza
Fiduciaria

Fiduciaria

Alianza Fiduciaria y Alianza Valores son compañías líderes en el mercado de Colombia en Fiducia e Inversiones.