



Un puente que **conecta el presente con el futuro**

---

De los creadores de:

# PULSO

PROYECTOS TEMÁTICOS



\*Fotografía real

Sabaneta - Antioquia



\*Imagen ilustrativa

Rionegro - Antioquia



En **PULSO PROMOTORA TEMÁTICA** somos un grupo de profesionales en ingeniería, diseño, administración y servicio al cliente, especialistas en **ESTRUCTURACIÓN DE PROYECTOS TEMÁTICOS**. Nos dedicamos a conceptualizar, gerenciar, viabilizar, diseñar, promocionar y comercializar proyectos icónicos que marquen la diferencia y perduren en el tiempo; creamos espacios urbanísticos innovadores de vivienda, comercio y entretenimiento para darle a nuestros clientes y usuarios experiencias memorables.

# MUROS Y TECHOS

INGENIEROS ARQUITECTOS

## VIVIENDA



Más de  
**1.500.000** m<sup>2</sup>  
construidos.

## COMERCIO



Más de  
**690.000** m<sup>2</sup>  
construidos.

## EDUCACIÓN



Más de  
**100.000** m<sup>2</sup>  
construidos.

## INSTITUCIONAL



Más de  
**295.000** m<sup>2</sup>  
construidos.

## INDUSTRIAL



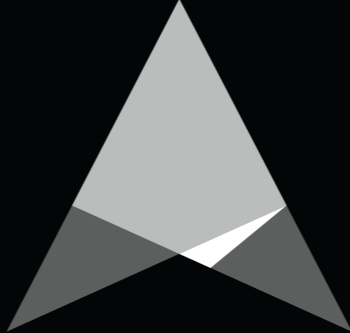
Más de  
**80.000** m<sup>2</sup>  
construidos.

Empresa líder en el campo de la construcción, la ingeniería, la arquitectura y la gestión, inmobiliaria, que desde el año 1990 se ha dedicado a dar vida a **PROYECTOS INNOVADORES** en los sectores de vivienda, comercio, educación, institucional, industrial y salud.

## Proyectos desarrollados



Grupo Profesional:



# Ubicación Privilegiada



Estamos ubicados en Sabaneta - Antioquia, sector Las Lomitas; en un un punto de fácil acceso con los nuevos intercambios viales, cerca a todo lo que necesites.



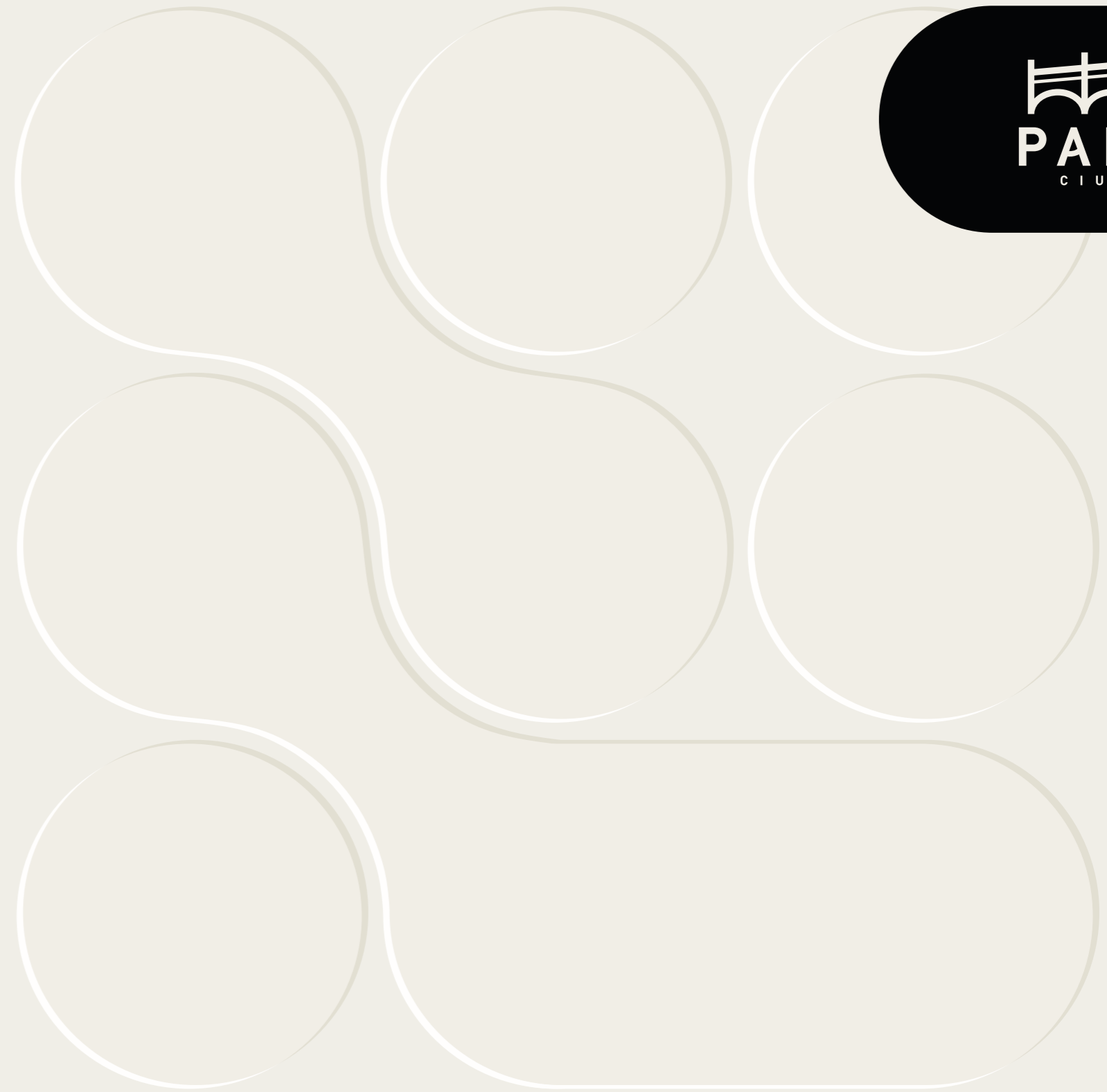
\*Esta imagen es ilustrativa y por lo tanto puede presentar modificaciones. Además contiene elementos de apreciación estética que son interpretación del artífice y no comprometen a las sociedades promotoras.

La magia de París se expande y mezcla su magia con un concepto energético, romántico y sofisticado, que da como resultado un **París moderno**, donde se combina la arquitectura clásica con la contemporánea, con zonas de esparcimiento, bienestar y entretenimiento inmersas en esta vibrante temática.





\*Imagen ilustrativa



El proyecto está diseñado con un **concepto cosmopolita** para las personas que viven su vida con intensidad, amantes a los viajes, la gastronomía y la **buena vida.**



\*Esta imagen es ilustrativa y por lo tanto puede presentar modificaciones. Además contiene elementos de apreciación estética que son interpretación del artífice y no comprometen a las sociedades promotoras.

París Ciudad **recrea** las románticas y energías calles de París, con una preciosa arquitectura y toques artísticos que resaltan su belleza; tendrá como **ícono temático el Puente Real sobre el Río Sena**, que llenarán de vida y calidez cada momento.



\*Esta imagen es ilustrativa y por lo tanto puede presentar modificaciones. Además contiene elementos de apreciación estética que son interpretación del artífice y no comprometen a las sociedades promotoras.

**El urbanismo temático** de París Ciudad lleva la vivienda y el entretenimiento a otro nivel de **experiencias**.

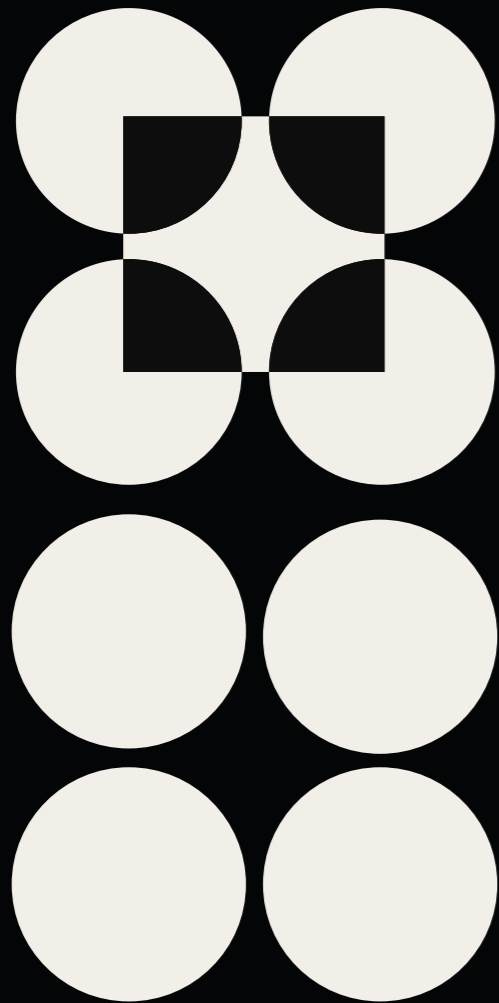


\*Esta imagen es ilustrativa y por lo tanto puede presentar modificaciones. Además contiene elementos de apreciación estética que son interpretación del artífice y no comprometen a las sociedades promotoras.

**El proyecto está conformado por:** Comercio temático, 2 torres de apartamentos, urbanismo temático con zonas comunes de entretenimiento (para Etapa I y Etapa II de vivienda) en el primer nivel, en rooftop y reserva natural.

# COMERCIO

---



Gastronomía y retail al mejor estilo parisino, con una **vista inigualable**, a solo unos pasos de tu apartamento.



# COMERCIO

**PARIS**  
CIUDAD



\*Esta imagen es ilustrativa y por lo tanto puede presentar modificaciones. Además contiene elementos de apreciación estética que son interpretación del artífice y no comprometen a las sociedades promotoras.



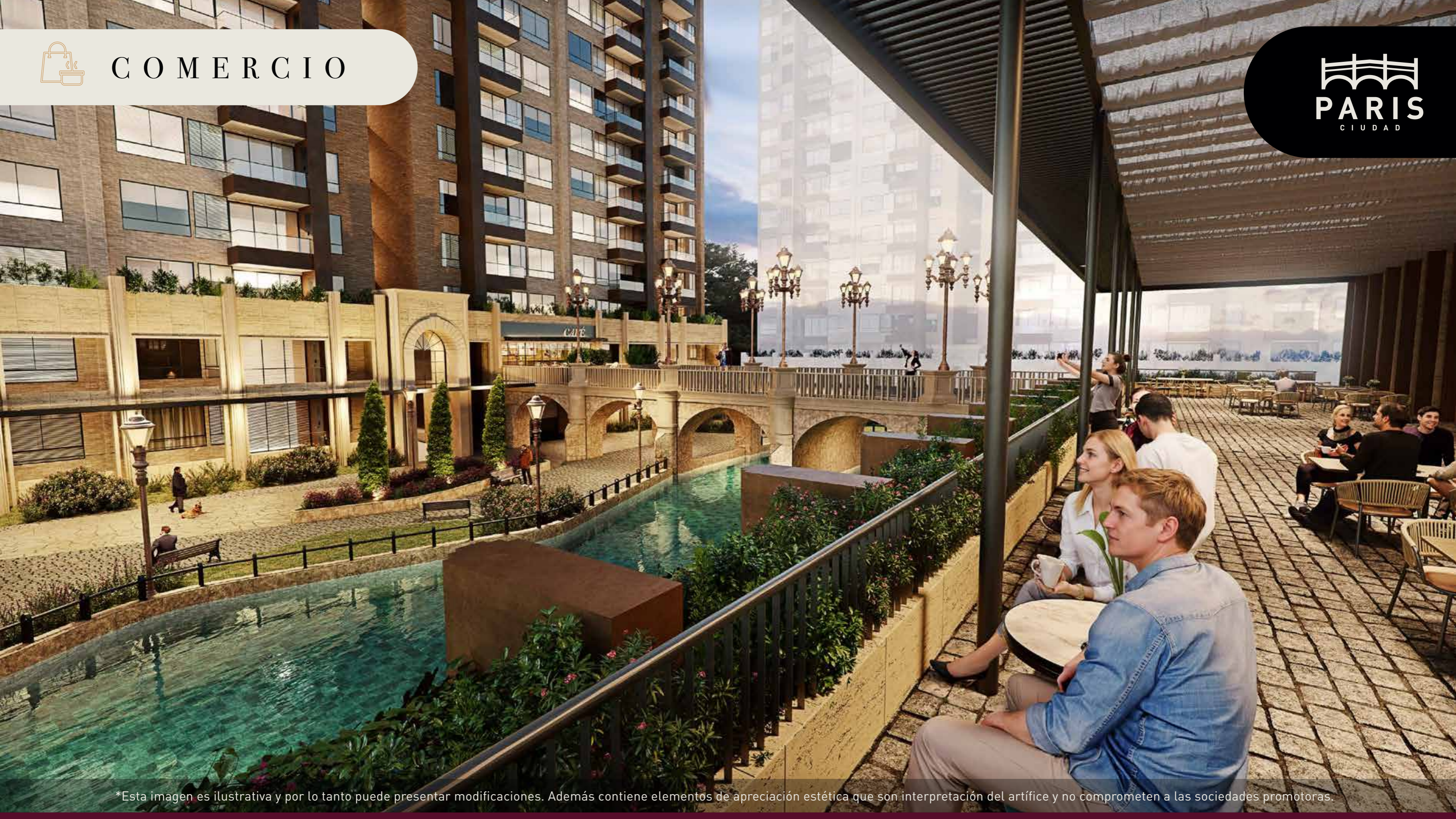
# COMERCIO



\*Esta imagen es ilustrativa y por lo tanto puede presentar modificaciones. Además contiene elementos de apreciación estética que son interpretación del artífice y no comprometen a las sociedades promotoras.



# COMERCIO

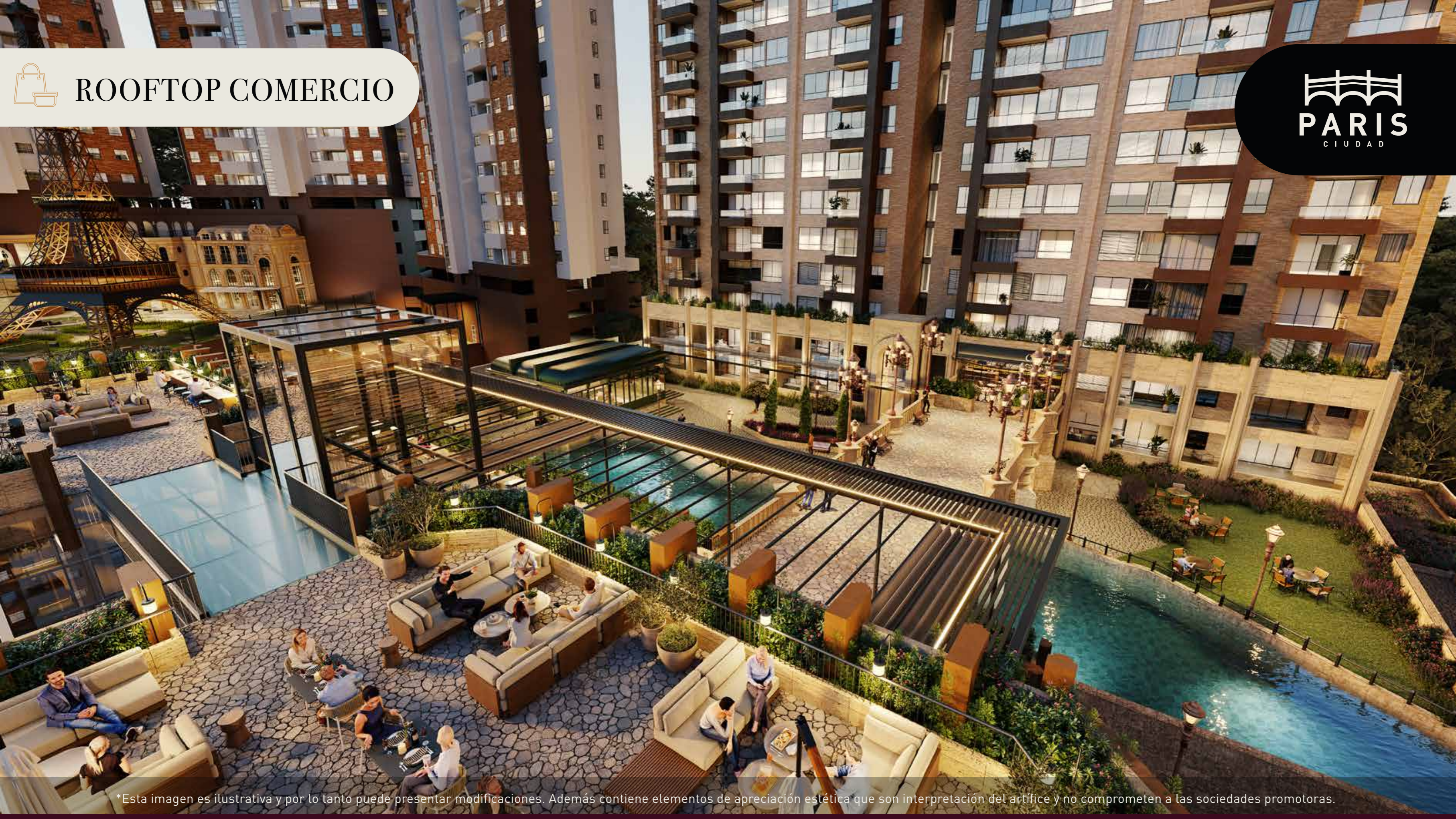


\*Esta imagen es ilustrativa y por lo tanto puede presentar modificaciones. Además contiene elementos de apreciación estética que son interpretación del artífice y no comprometen a las sociedades promotoras.





# ROOFTOP COMERCIO

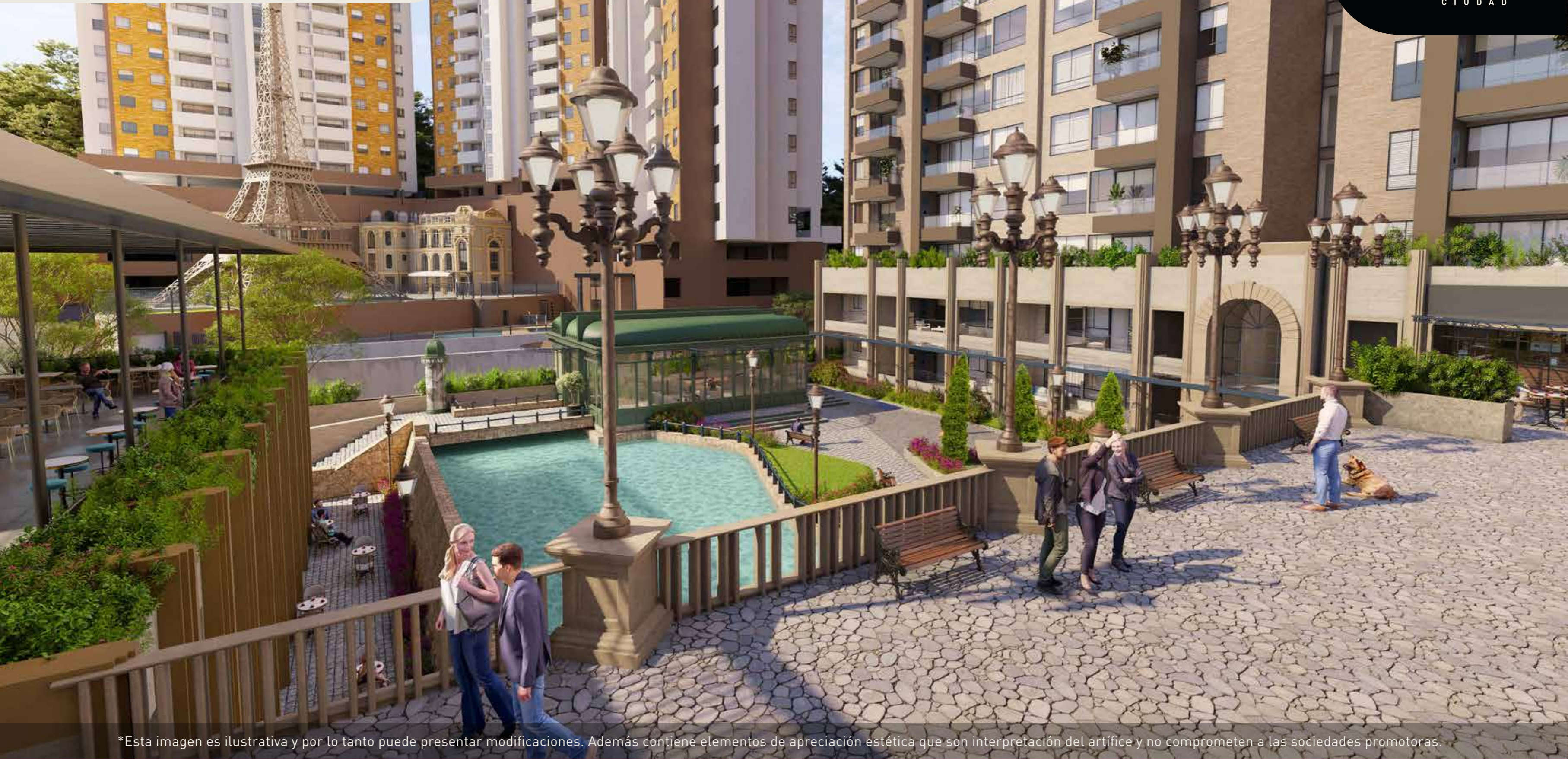


\*Esta imagen es ilustrativa y por lo tanto puede presentar modificaciones. Además contiene elementos de apreciación estética que son interpretación del artífice y no comprometen a las sociedades promotoras.



# COMERCIO

**PARIS**  
CIUDAD



\*Esta imagen es ilustrativa y por lo tanto puede presentar modificaciones. Además contiene elementos de apreciación estética que son interpretación del artífice y no comprometen a las sociedades promotoras.

# ZONAS COMUNES DE ENTRETENIMIENTO

(Etapa I - Etapa II de vivienda)

Que dan valor a los **momentos** y a tu **inmueble**.



\*Imagen ilustrativa

## LE CIEL (ROOFTOP)\*

Carril de nado, jacuzzi, turco  
Zona Lounge con cocina abierta  
Gimnasio.

\*Se entrega con Torre 1



**PARIS**  
CIUDAD

\*Imagen ilustrativa

 LE CIEL

  
PARIS  
CIUDAD



\*Esta imagen es ilustrativa y por lo tanto puede presentar modificaciones. Además contiene elementos de apreciación estética que son interpretación del artífice y no comprometen a las sociedades promotoras.

LE CIEL

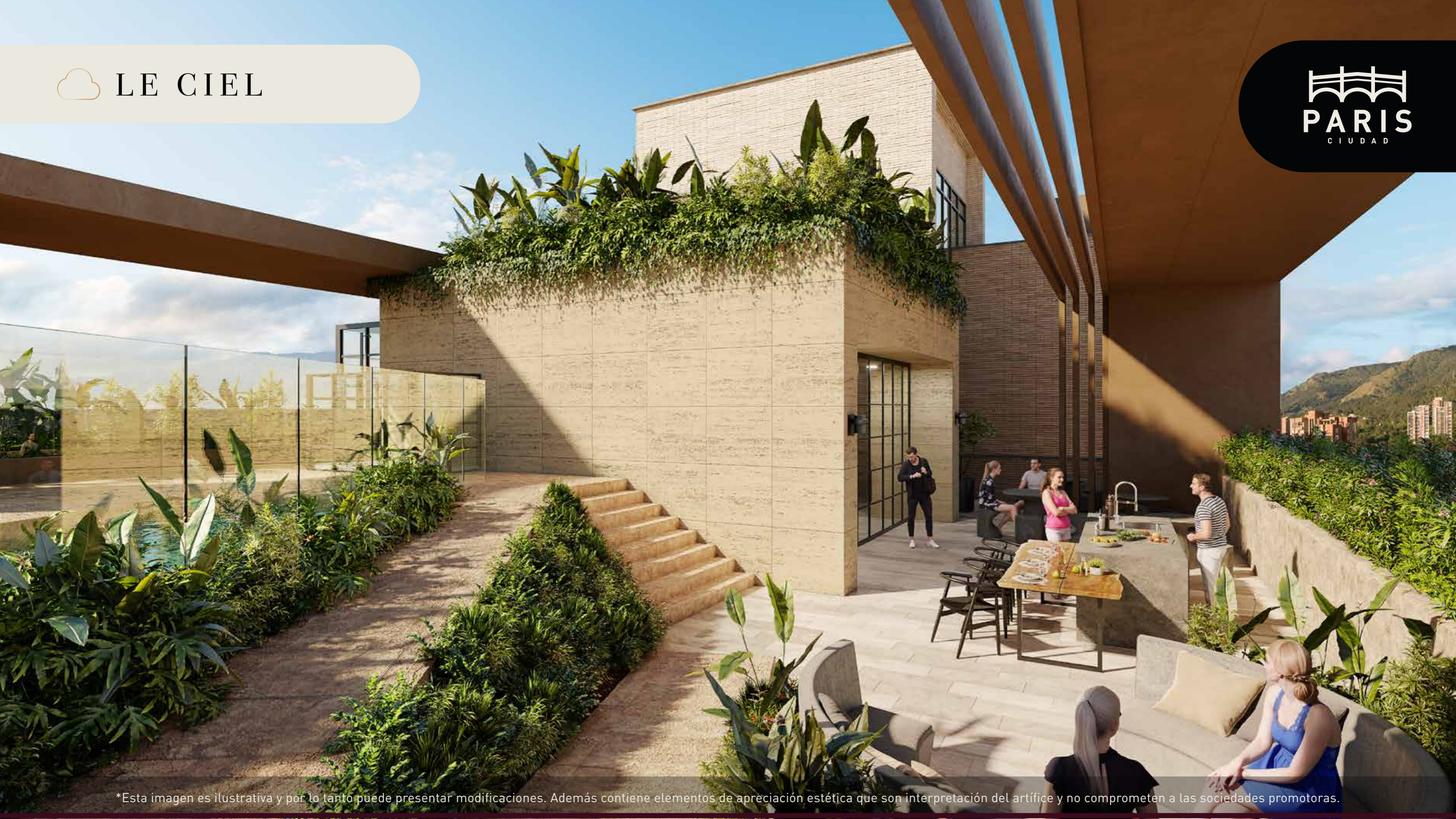
PARIS  
CIUDAD



\*Esta imagen es ilustrativa y por lo tanto puede presentar modificaciones. Además contiene elementos de apreciación estética que son interpretación del artífice y no comprometen a las sociedades promotoras.

LE CIEL

PARIS  
CIUDAD



\*Esta imagen es ilustrativa y por lo tanto puede presentar modificaciones. Además contiene elementos de apreciación estética que son interpretación del artífice y no comprometen a las sociedades promotoras.

## CALLE ART & VIE\*

Puente Real (Bajos)\*\*.  
Río Sena  
Salón Social  
Jardín del Palacio Real

\*Se entrega con Torre 2

\*\*El primer nivel del PUENTE REAL será de propiedad de las etapas de vivienda y el segundo nivel será de propiedad de la etapa de comercio.





 CALLE ART & VIE

  
PARIS  
CIUDAD



\*Esta imagen es ilustrativa y por lo tanto puede presentar modificaciones. Además contiene elementos de apreciación estética que son interpretación del artífice y no comprometen a las sociedades promotoras.

CALLE ART & VIE



\*Esta imagen es ilustrativa y por lo tanto puede presentar modificaciones. Además contiene elementos de apreciación estética que son interpretación del artífice y no comprometen a las sociedades promotoras.

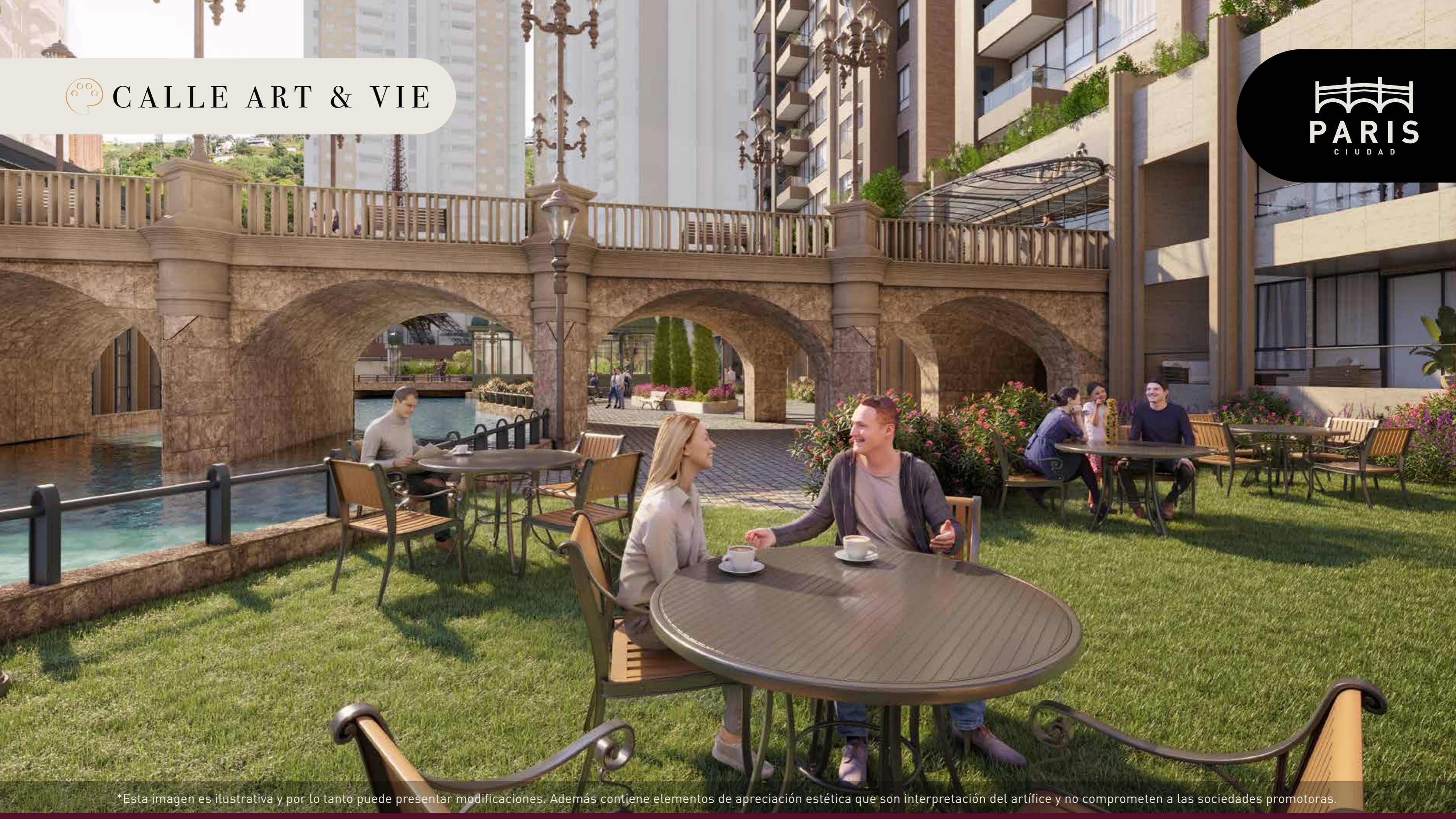
 CALLE ART & VIE



\*Esta imagen es ilustrativa y por lo tanto puede presentar modificaciones. Además contiene elementos de apreciación estética que son interpretación del artífice y no comprometen a las sociedades promotoras.



# CALLE ART & VIE



\*Esta imagen es ilustrativa y por lo tanto puede presentar modificaciones. Además contiene elementos de apreciación estética que son interpretación del artífice y no comprometen a las sociedades promotoras.

PARIS  
CIUDAD

## ZONE DE LAVAGE\*

Lavandería  
Spa Mascotas

\*Se entrega con Torre 2

VIVE  
&  
RENTA



\*Imagen ilustrativa

# CALLE NATURE\*

Zona Pet  
Juegos infantiles  
Zona Picnic  
Senderos ecológicos

\*Se entrega con Torre 2



Imagen ilustrativa

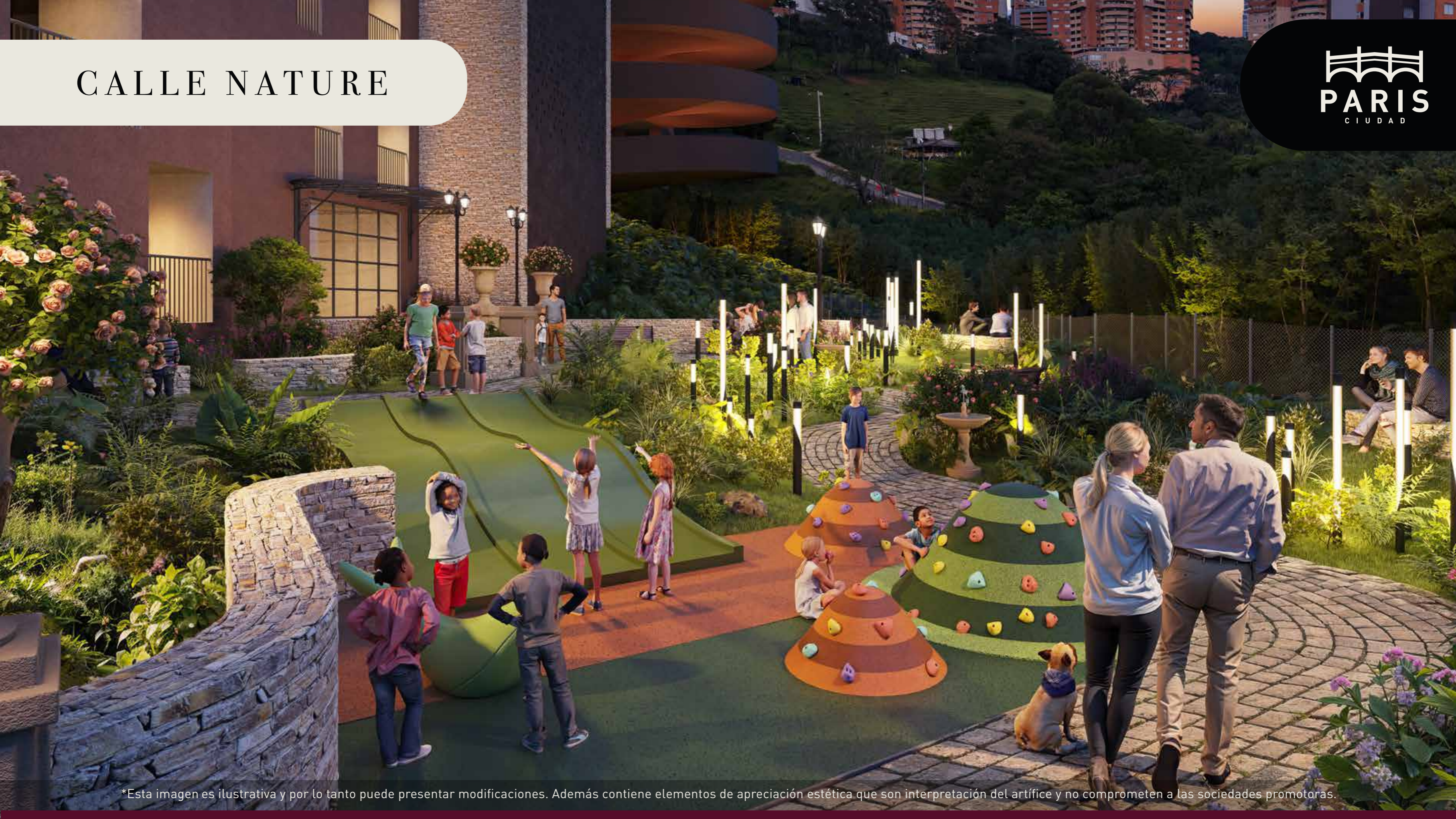
# CALLE NATURE

  
**PARIS**  
CIUDAD



\*Esta imagen es ilustrativa y por lo tanto puede presentar modificaciones. Además contiene elementos de apreciación estética que son interpretación del artífice y no comprometen a las sociedades promotoras.

# CALLE NATURE



\*Esta imagen es ilustrativa y por lo tanto puede presentar modificaciones. Además contiene elementos de apreciación estética que son interpretación del artífice y no comprometen a las sociedades promotoras.



# CALLE NATURE

PARIS  
CIUDAD



\*Esta imagen es ilustrativa y por lo tanto puede presentar modificaciones. Además contiene elementos de apreciación estética que son interpretación del artífice y no comprometen a las sociedades promotoras.

# VIVIENDA FLEXIBLE

APARTAMENTOS DE  
**49.40 a 74.91m<sup>2</sup>**

Áreas privadas construídas de 43,96 a 68,10m<sup>2</sup>



- ✦ En las que podrás **vivir o rentar** a partir de 2 días\*.
- ✦ Con **vista** al urbanismo temático o a la zona natural.



# VIVIENDA FLEXIBLE

---

- ✦ La rentabilidad y valorización de tu inmueble no dependen de la gestión de un operador único.
- ✦ No tienes semanas limitadas, así que lo puedes disfrutar cuando quieras.
- ✦ Si vives en el exterior o viajas constantemente, lo puedes rentar mientras no estés y tener ese ingreso extra.
- ✦ El crédito del proyecto es de vivienda, que maneja tasas más bajas que el crédito de libre inversión.



ACCESO

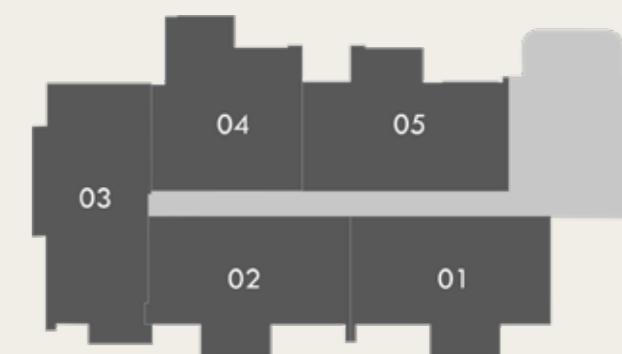
PARIS  
CIUDAD

Futuro desarrollo

\*Esta imagen es ilustrativa y por lo tanto puede presentar modificaciones. Además contiene elementos de apreciación estética que son interpretación del artífice y no comprometen a las sociedades promotoras.

# PLANTA TÍPICA

torre 1



## ✦ APARTAMENTO DE 49 m<sup>2</sup>

**ÁREA CONSTRUIDA** 49,40m<sup>2</sup>

**TORRE 1**

1 alcoba

**OBRA GRIS**

**ÁREA TOTAL PRIVADA** 43,96m<sup>2</sup>

Incluye buitrones, columnas y muros de cerramiento.\*

Las áreas de los espacios están con las dimensiones tomadas entre los muros que los conforman sin contar el amoblamiento.

VISTA A ZONA NATURAL



\*Esta imagen es ilustrativa y por lo tanto puede presentar modificaciones. Además contiene elementos de apreciación estética que son interpretación del artífice y no comprometen a las sociedades promotoras.

## VISUALIZA TU

**APARTAMENTO DE 49 m<sup>2</sup>**

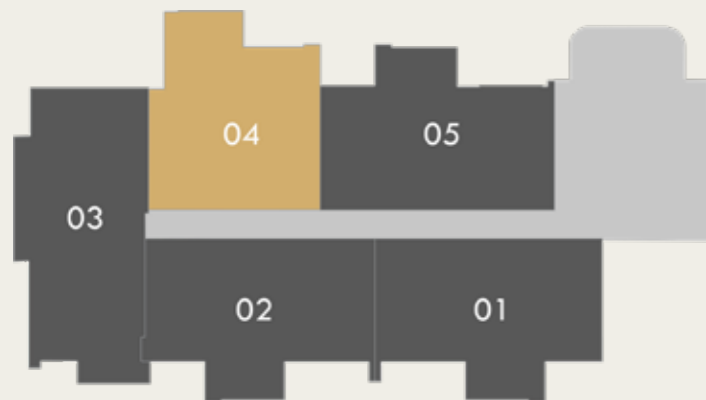
ÁREA CONSTRUIDA 49,40 m<sup>2</sup> ÁREA TOTAL PRIVADA 43,96 m<sup>2</sup>

### AMOBLAGO Y CON ACABADOS

Kit de acabados full tendrá un valor adicional al valor del inmueble informado en sala de ventas.

Este kit será ofrecido aproximadamente un año antes de la entrega del apartamento.

### VISTA A ZONA NATURAL



**PARIS**  
CIUDAD

## ✂ APARTAMENTO DE 63m<sup>2</sup>

**ÁREA CONSTRUIDA** 63,10m<sup>2</sup>

### TORRE 1

2 alcobas en diseño mariposa, 2 baños.

**OBRA GRIS**

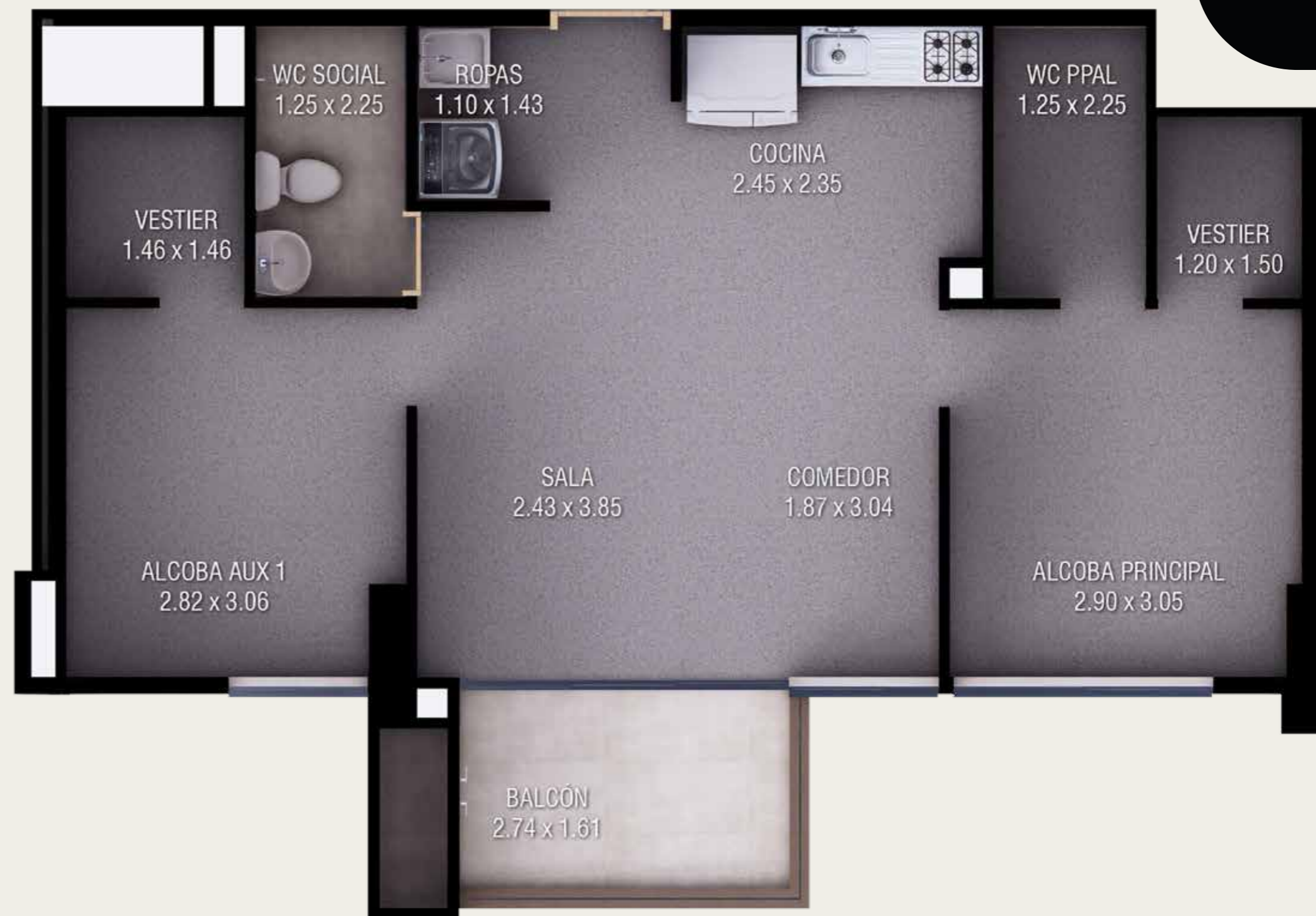
**ÁREA TOTAL PRIVADA** 58,17m<sup>2</sup>

Incluye buitrones, columnas y muros de cerramiento.\*

Las áreas de los espacios están con las dimensiones tomadas entre los muros que los conforman sin contar el amoblamiento.



VISTA AL URBANISMO TEMÁTICO





VISUALIZA TU

✘ APARTAMENTO DE 63 m<sup>2</sup>  
ÁREA CONSTRUIDA 63,10m<sup>2</sup> ÁREA TOTAL PRIVADA 58,17m<sup>2</sup>

### AMOBLAGO Y CON ACABADOS

Kit de acabados full tendrá un valor adicional al valor del inmueble informado en sala de ventas.

Este kit será ofrecido aproximadamente un año antes de la entrega del apartamento.



### VISTA AL URBANISMO TEMÁTICO



\*Esta imagen es ilustrativa y por lo tanto puede presentar modificaciones. Además contiene elementos de apreciación estética que son interpretación del artífice y no comprometen a las sociedades promotoras.

## ✦ APARTAMENTO DE 64m<sup>2</sup>

PARIS  
CIUDAD

ÁREA CONSTRUIDA 64,70m<sup>2</sup>

### TORRE 1

2 alcobas en diseño mariposa, 2 baños.

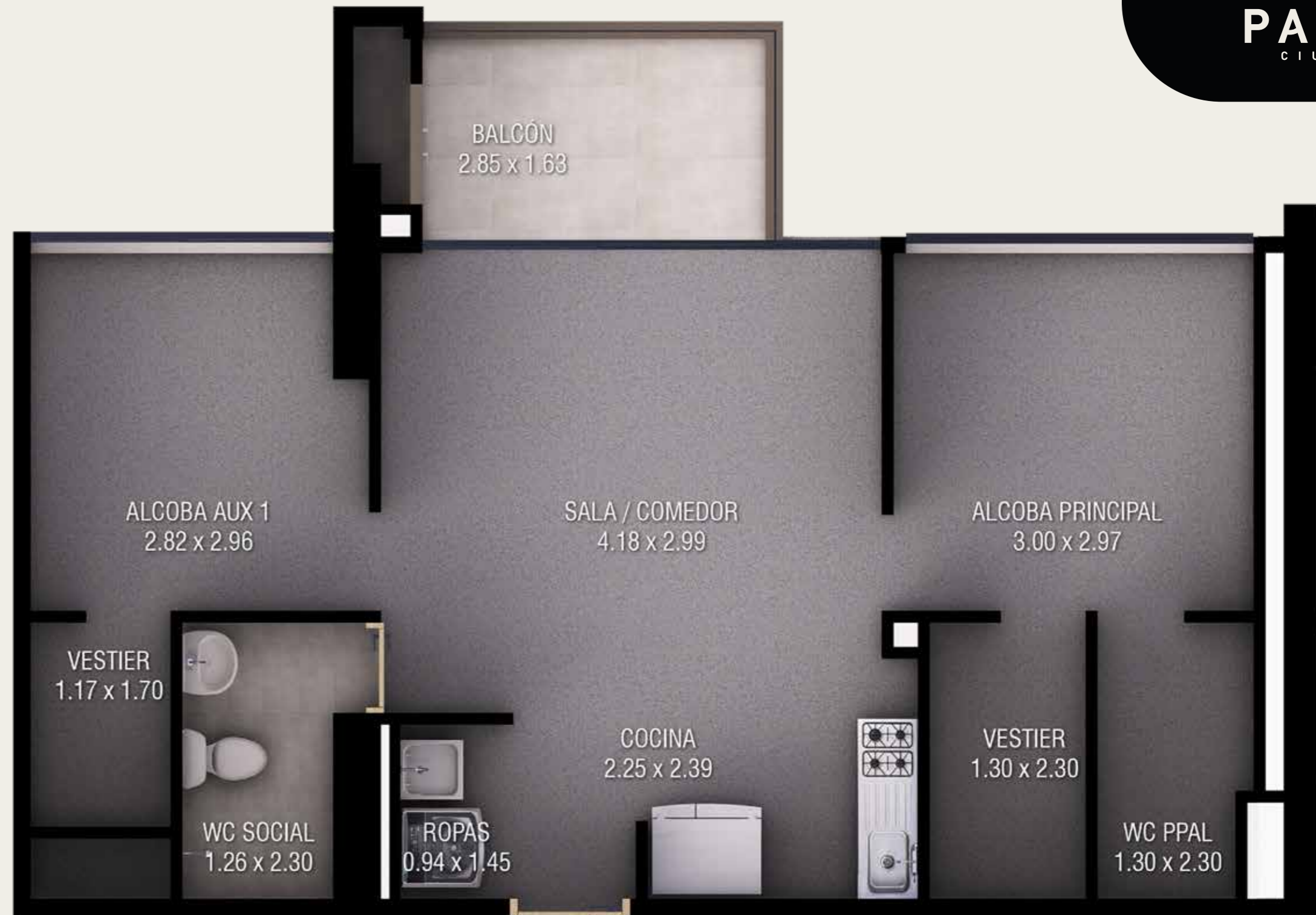
OBRA GRIS

ÁREA TOTAL PRIVADA 58,60m<sup>2</sup>

Incluye buitrones, columnas y muros de cerramiento.\*

Las áreas de los espacios están con las dimensiones tomadas entre los muros que los conforman sin contar el amoblamiento.

### VISTA A ZONA NATURAL



\*Esta imagen es ilustrativa y por lo tanto puede presentar modificaciones. Además contiene elementos de apreciación estética que son interpretación del artífice y no comprometen a las sociedades promotoras.

## VISUALIZA TU

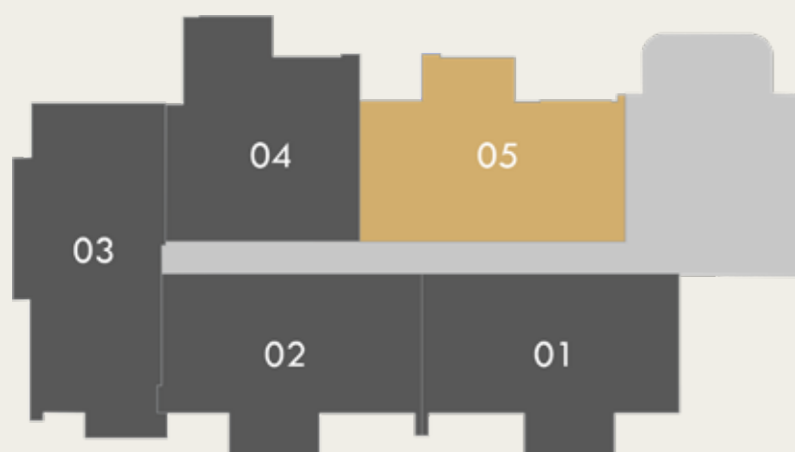
**APARTAMENTO DE 64 m<sup>2</sup>**  
ÁREA CONSTRUIDA 64,70 m<sup>2</sup> ÁREA TOTAL PRIVADA 58,60 m<sup>2</sup>

### AMOBLAGO Y CON ACABADOS

Kit de acabados full tendrá un valor adicional al valor del inmueble informado en sala de ventas.

Este kit será ofrecido aproximadamente un año antes de la entrega del apartamento.

#### VISTA A ZONA NATURAL



**PARIS**  
CIUDAD



## ✦ APARTAMENTO DE 74m<sup>2</sup>

ÁREA CONSTRUIDA 74,91m<sup>2</sup>

### TORRE 1

2 alcobas + estudio (opción 3era alcoba), 2 baños.

### OBRA GRIS

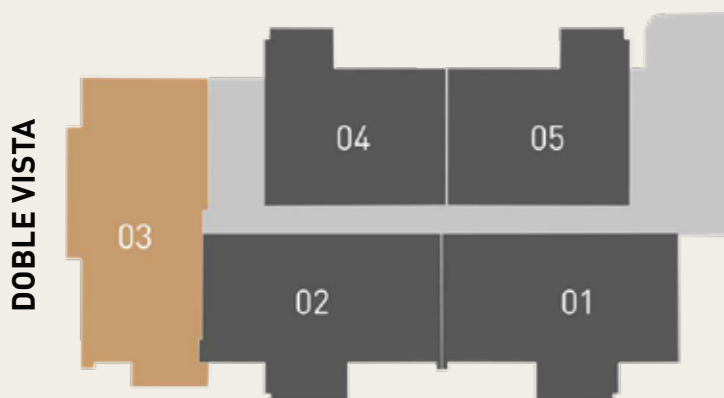
ÁREA TOTAL PRIVADA 68,10m<sup>2</sup>

Incluye buitrones, columnas y muros de cerramiento.\*

Las áreas de los espacios están con las dimensiones tomadas entre los muros que los conforman sin contar el amoblamiento.



### VISTA A ZONA NATURAL



### VISTA AL URBANISMO TEMÁTICO

## VISUALIZA TU

**APARTAMENTO DE 74 m<sup>2</sup>**  
ÁREA CONSTRUIDA 74,91m<sup>2</sup> ÁREA TOTAL PRIVADA 68,10m<sup>2</sup>

### AMOBLAGO Y CON ACABADOS

Kit de acabados full tendrá un valor adicional al valor del inmueble informado en sala de ventas.

Este kit será ofrecido aproximadamente un año antes de la entrega del apartamento.



# PLANTA TÍPICA

torre 2



\*Esta imagen es ilustrativa y por lo tanto puede presentar modificaciones. Además contiene elementos de apreciación estética que son interpretación del artífice y no comprometen a las sociedades promotoras.



**APARTAMENTO DE 49m<sup>2</sup>**  
 ÁREA CONSTRUIDA 49,40m<sup>2</sup> ÁREA TOTAL PRIVADA 49,93m<sup>2</sup>

**ÁREA CONSTRUIDA 49,40m<sup>2</sup>**

**TORRE 2**

1 alcoba

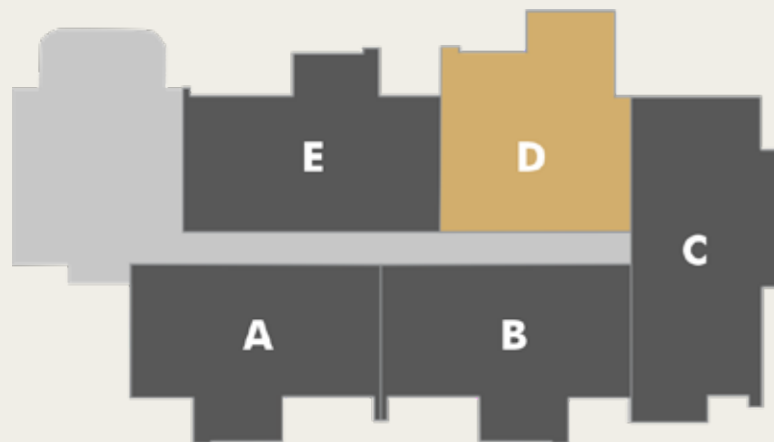
**OBRA GRIS**

**ÁREA TOTAL PRIVADA 43,96m<sup>2</sup>**

Incluye buitrones, columnas y muros de cerramiento.\*

Las áreas de los espacios están con las dimensiones tomadas entre los muros que los conforman sin contar el amoblamiento.

**VISTA A ZONA NATURAL**



**DOBLE VISTA**

**VISTA AL URBANISMO TEMÁTICO**



\*Esta imagen es ilustrativa y por lo tanto puede presentar modificaciones. Además contiene elementos de apreciación estética que son interpretación del artífice y no comprometen a las sociedades promotoras.

**APARTAMENTO DE 49 m<sup>2</sup>**  
ÁREA CONSTRUIDA 49,40m<sup>2</sup> ÁREA TOTAL PRIVADA 49,93m<sup>2</sup>

**ÁREA CONSTRUIDA 49,40m<sup>2</sup>**

**TORRE 2**

1 alcoba

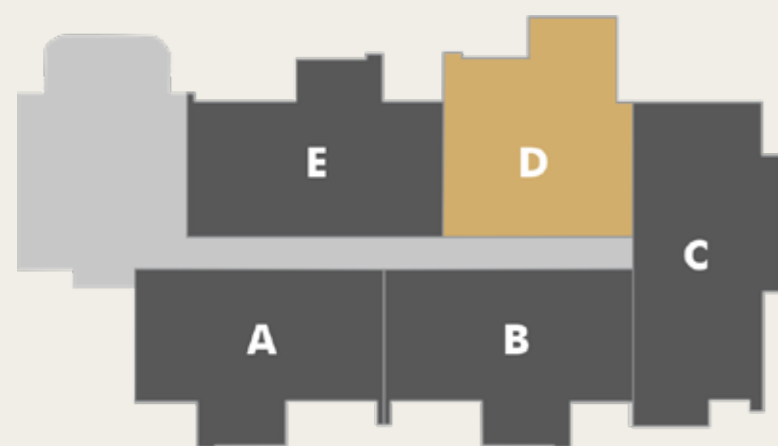
**FULL**

**ÁREA TOTAL PRIVADA 43,96m<sup>2</sup>**

Incluye buitrones, columnas y muros de cerramiento.\*

Las áreas de los espacios están con las dimensiones tomadas entre los muros que los conforman sin contar el amoblamiento.

**VISTA A ZONA NATURAL**



**DOBLE VISTA**

**VISTA AL URBANISMO TEMÁTICO**



\*Esta imagen es ilustrativa y por lo tanto puede presentar modificaciones. Además contiene elementos de apreciación estética que son interpretación del artífice y no comprometen a las sociedades promotoras.





**APARTAMENTO DE 63m<sup>2</sup>**  
 ÁREA CONSTRUIDA 63,10m<sup>2</sup> ÁREA TOTAL PRIVADA 58,17m<sup>2</sup>

**ÁREA CONSTRUIDA 63,10m<sup>2</sup>**

**TORRE 2**

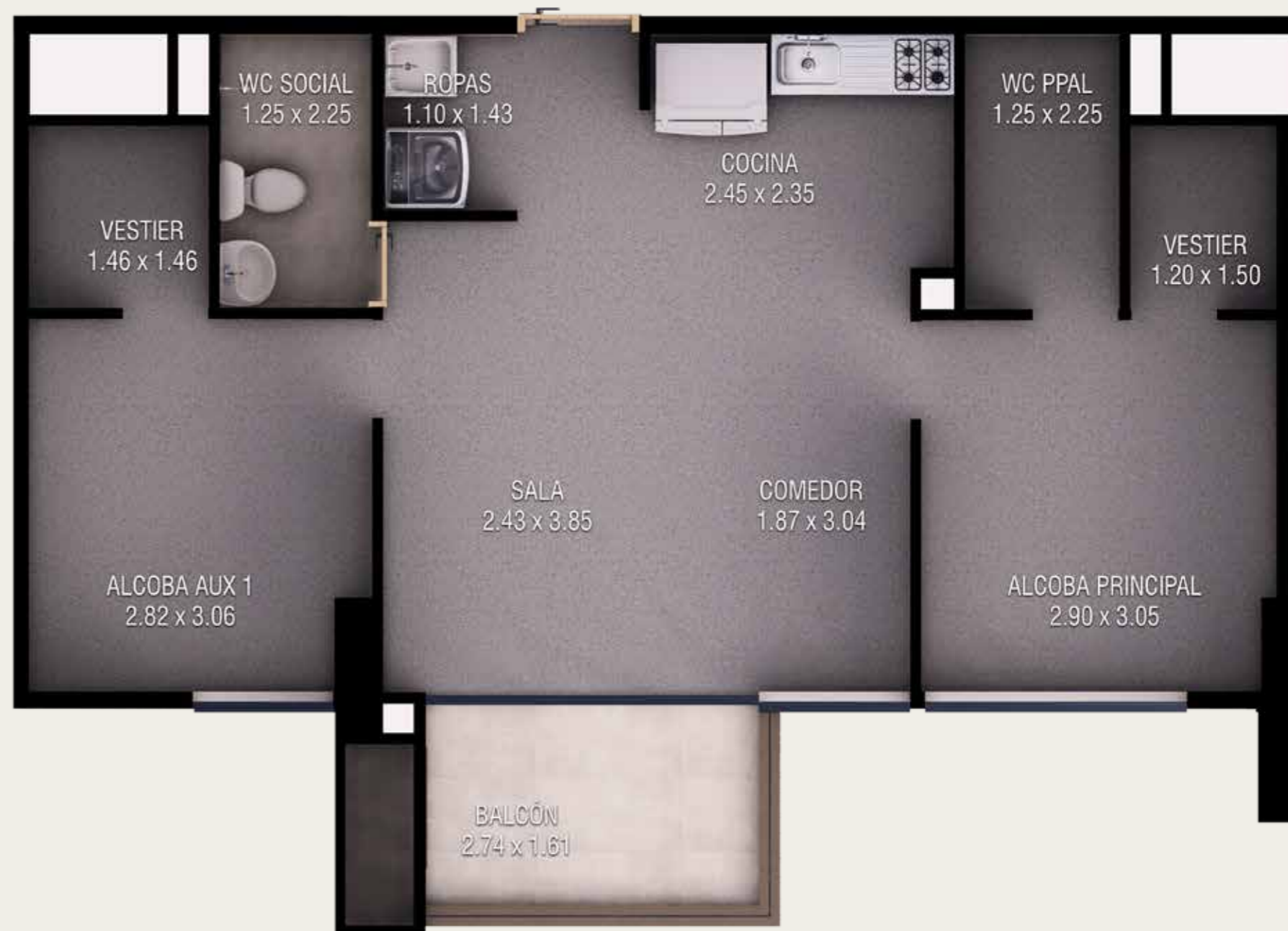
2 alcobas en diseño mariposa, 2 baños

**OBRA GRIS**

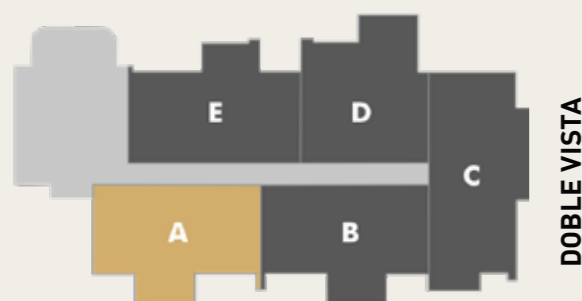
**ÁREA TOTAL PRIVADA 58,17m<sup>2</sup>**

Incluye buitrones, columnas y muros de cerramiento.\*

Las áreas de los espacios están con las dimensiones tomadas entre los muros que los conforman sin contar el amoblamiento.

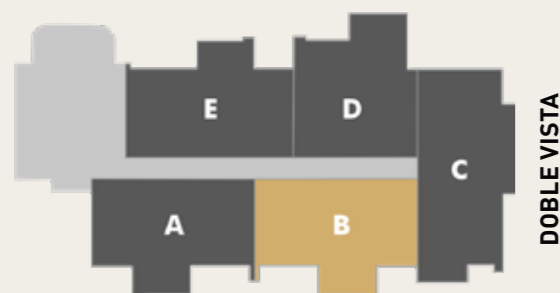


VISTA A ZONA NATURAL



VISTA AL URBANISMO TEMÁTICO

VISTA A ZONA NATURAL



VISTA AL URBANISMO TEMÁTICO

\*Esta imagen es ilustrativa y por lo tanto puede presentar modificaciones. Además contiene elementos de apreciación estética que son interpretación del artífice y no comprometen a las sociedades promotoras.

**APARTAMENTO DE 63m<sup>2</sup>**  
ÁREA CONSTRUIDA 63,10m<sup>2</sup> ÁREA TOTAL PRIVADA 58,17m<sup>2</sup>

**PARIS**  
CIUDAD

**ÁREA CONSTRUIDA 63,10m<sup>2</sup>**

**TORRE 2**

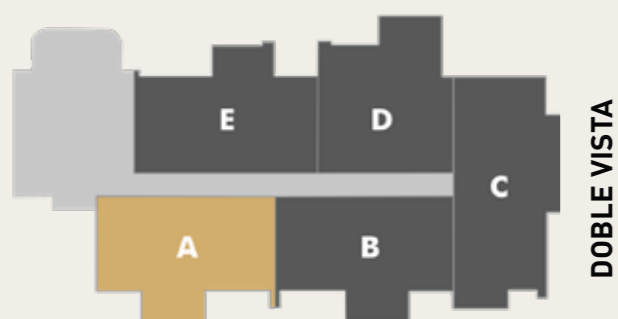
2 alcobas en diseño mariposa, 2 baños

**FULL**

**ÁREA TOTAL PRIVADA 58,17m<sup>2</sup>**  
Incluye buitrones, columnas y muros de cerramiento.\*

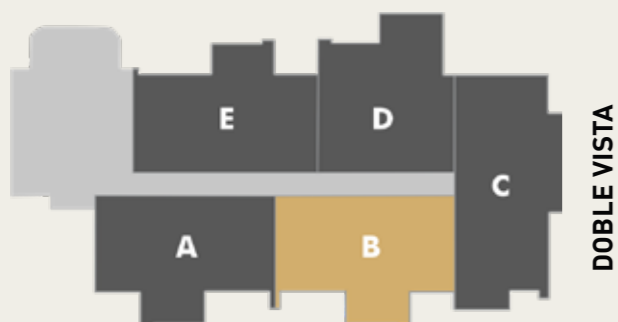
Las áreas de los espacios están con las dimensiones tomadas entre los muros que los conforman sin contar el amoblamiento.

VISTA A ZONA NATURAL



VISTA AL URBANISMO TEMÁTICO

VISTA A ZONA NATURAL



VISTA AL URBANISMO TEMÁTICO



\*Esta imagen es ilustrativa y por lo tanto puede presentar modificaciones. Además contiene elementos de apreciación estética que son interpretación del artífice y no comprometen a las sociedades promotoras.

## ✕ APARTAMENTO DE 64m<sup>2</sup>

**ÁREA CONSTRUIDA** 64,70m<sup>2</sup>

### TORRE 2

2 alcobas en diseño mariposa, 2 baños

### OBRA GRIS

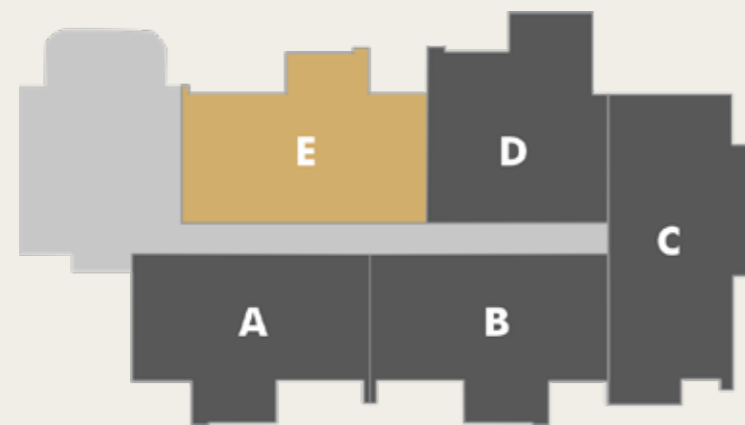
**ÁREA TOTAL PRIVADA** 58,60m<sup>2</sup>

Incluye buitrones, columnas y muros de cerramiento.\*

Las áreas de los espacios están con las dimensiones tomadas entre los muros que los conforman sin contar el amoblamiento.

**PARIS**  
CIUDAD

#### VISTA A ZONA NATURAL



DOBLE VISTA

#### VISTA AL URBANISMO TEMÁTICO



\*Esta imagen es ilustrativa y por lo tanto puede presentar modificaciones. Además contiene elementos de apreciación estética que son interpretación del artífice y no comprometen a las sociedades promotoras.

## ✦ APARTAMENTO DE 64m<sup>2</sup>

**ÁREA CONSTRUIDA** 64,70m<sup>2</sup>

### TORRE 2

2 alcobas en diseño mariposa, 2 baños

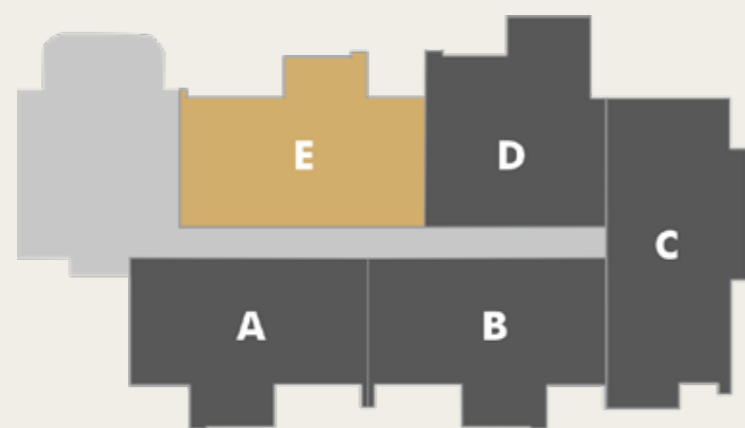
### FULL

**ÁREA TOTAL PRIVADA** 58,60m<sup>2</sup>

Incluye buitrones, columnas y muros de cerramiento.\*

Las áreas de los espacios están con las dimensiones tomadas entre los muros que los conforman sin contar el amoblamiento.

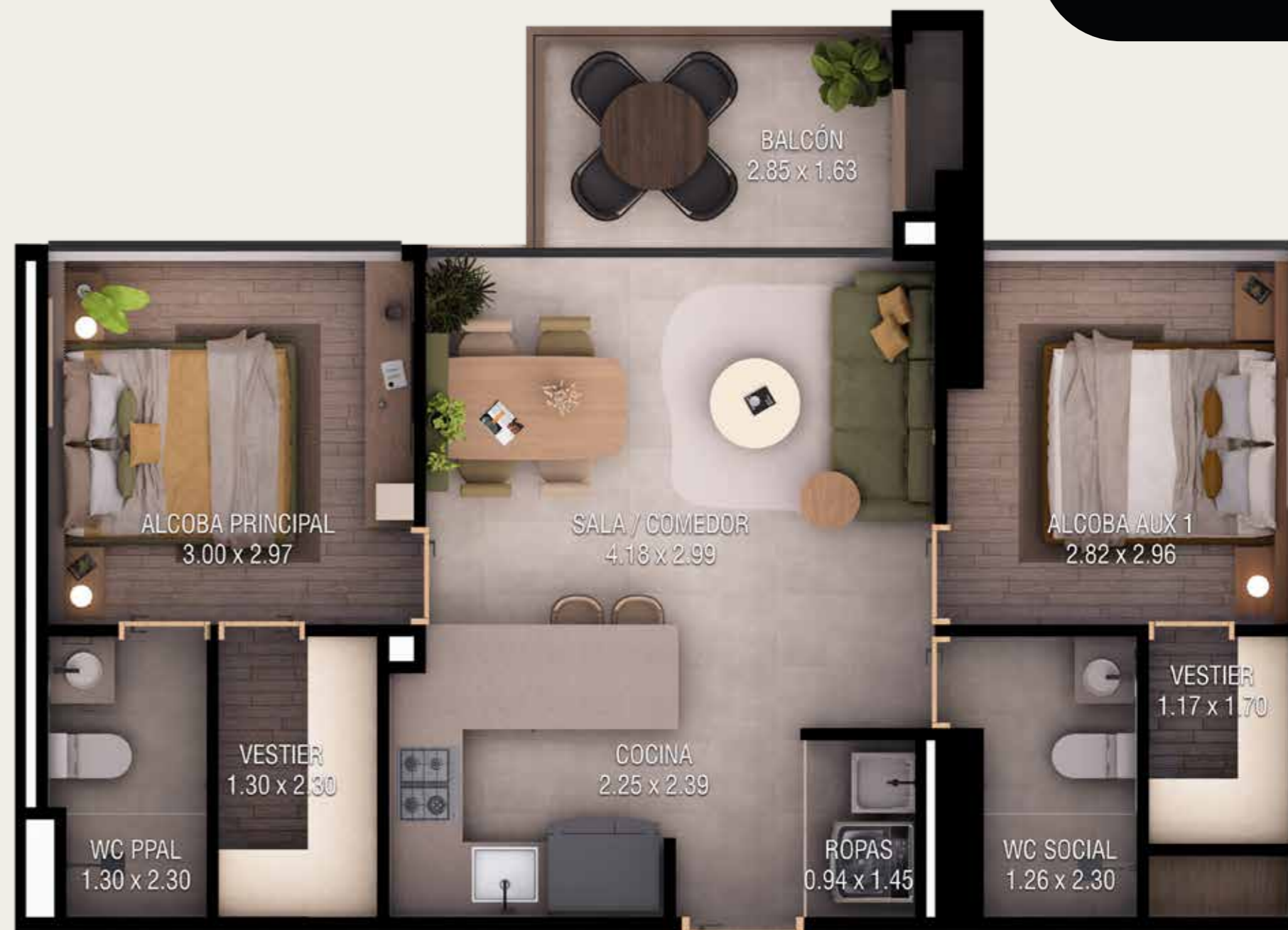
#### VISTA A ZONA NATURAL



DOBLE VISTA

#### VISTA AL URBANISMO TEMÁTICO

**PARIS**  
CIUDAD



\*Esta imagen es ilustrativa y por lo tanto puede presentar modificaciones. Además contiene elementos de apreciación estética que son interpretación del artífice y no comprometen a las sociedades promotoras.

## ✕ APARTAMENTO DE 74m<sup>2</sup>

**ÁREA CONSTRUIDA** 74,91m<sup>2</sup>

### TORRE 2

2 alcobas + estudio (opción de 3ra alcoba), 2 baños.

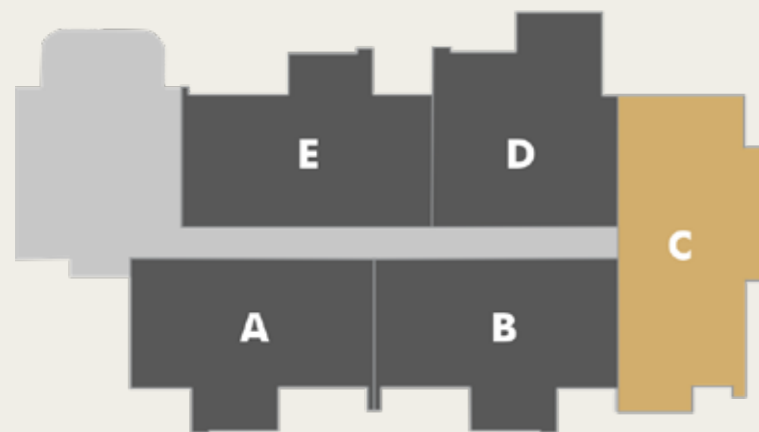
### OBRA GRIS

**ÁREA TOTAL PRIVADA** 68,10m<sup>2</sup>

Incluye buitrones, columnas y muros de cerramiento.\*

Las áreas de los espacios están con las dimensiones tomadas entre los muros que los conforman sin contar el amoblamiento.

#### VISTA A ZONA NATURAL



DOBLE VISTA

#### VISTA AL URBANISMO TEMÁTICO



PARIS  
CIUDAD

## ✦ APARTAMENTO DE 74m<sup>2</sup>

ÁREA CONSTRUIDA 74,91m<sup>2</sup>

### TORRE 2

2 alcobas + estudio (opción de 3ra alcoba), 2 baños.

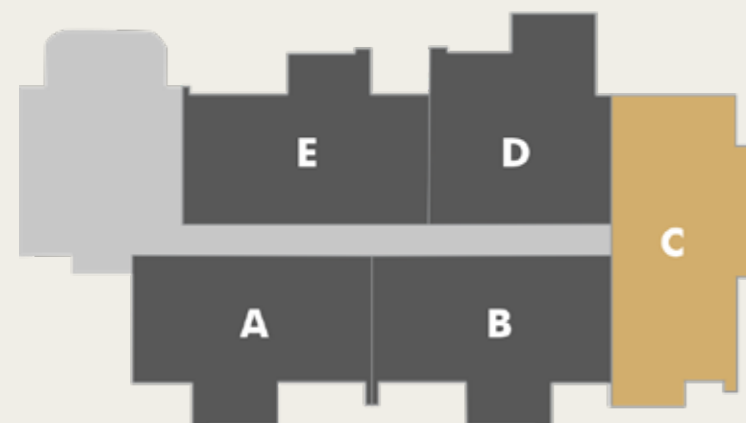
### FULL

ÁREA TOTAL PRIVADA 68,10m<sup>2</sup>

Incluye buitrones, columnas y muros de cerramiento.\*

Las áreas de los espacios están con las dimensiones tomadas entre los muros que los conforman sin contar el amoblamiento.

#### VISTA A ZONA NATURAL



DOBLE VISTA

#### VISTA AL URBANISMO TEMÁTICO



PARIS  
CIUDAD



**Enamórate y sé parte del proyecto  
más exclusivo de Sabaneta.**

Contáctanos:  [paris\\_ciudadproyecto](#)

 310 527 60 32  [pulsopromotora.com](#)

Con el respaldo de:



**PULSO**  
PROYECTOS TEMÁTICOS