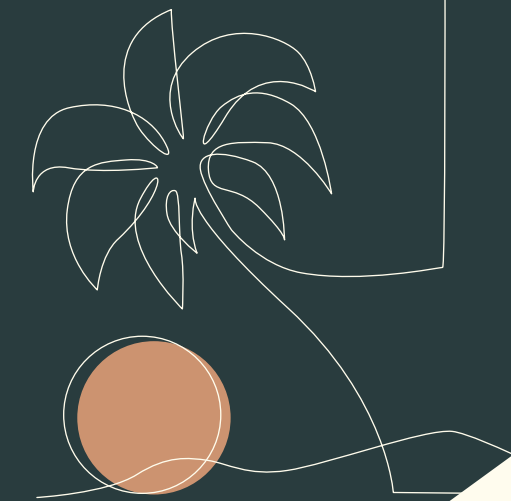




MARAWA  
*Santa Marta*



*Primera Línea de*  
**PLAYA**



# MARAWA



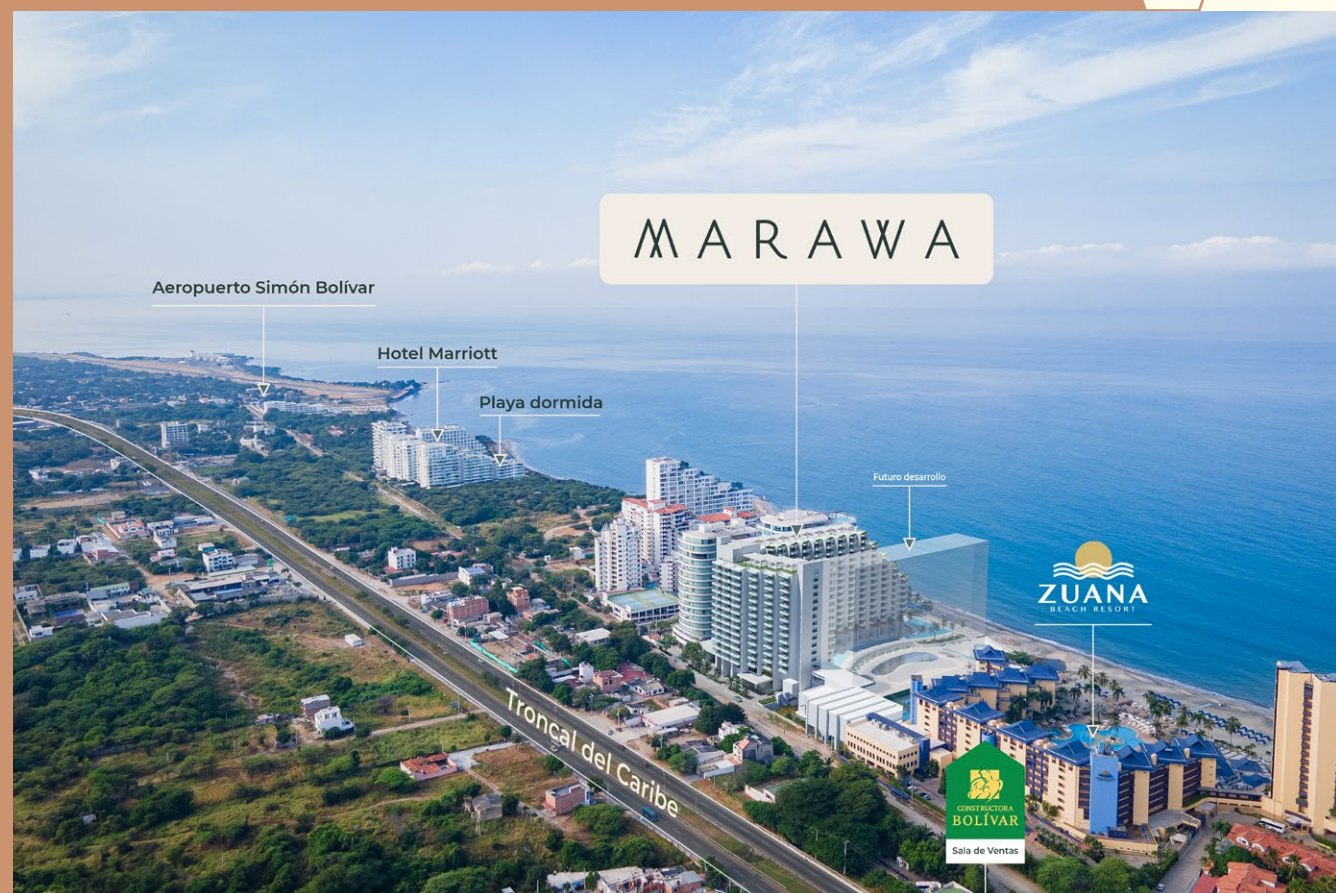
**Marawa**, un exclusivo proyecto frente al mar en Bello Horizonte en Santa Marta. Representa la excelencia arquitectónica y redefine el concepto de descanso como símbolo de prestigio y estilo de vida distinguido.

Este refugio único y acogedor te invita a crear momentos inolvidables en familia, donde encuentras plenitud entre el descanso y la diversión.

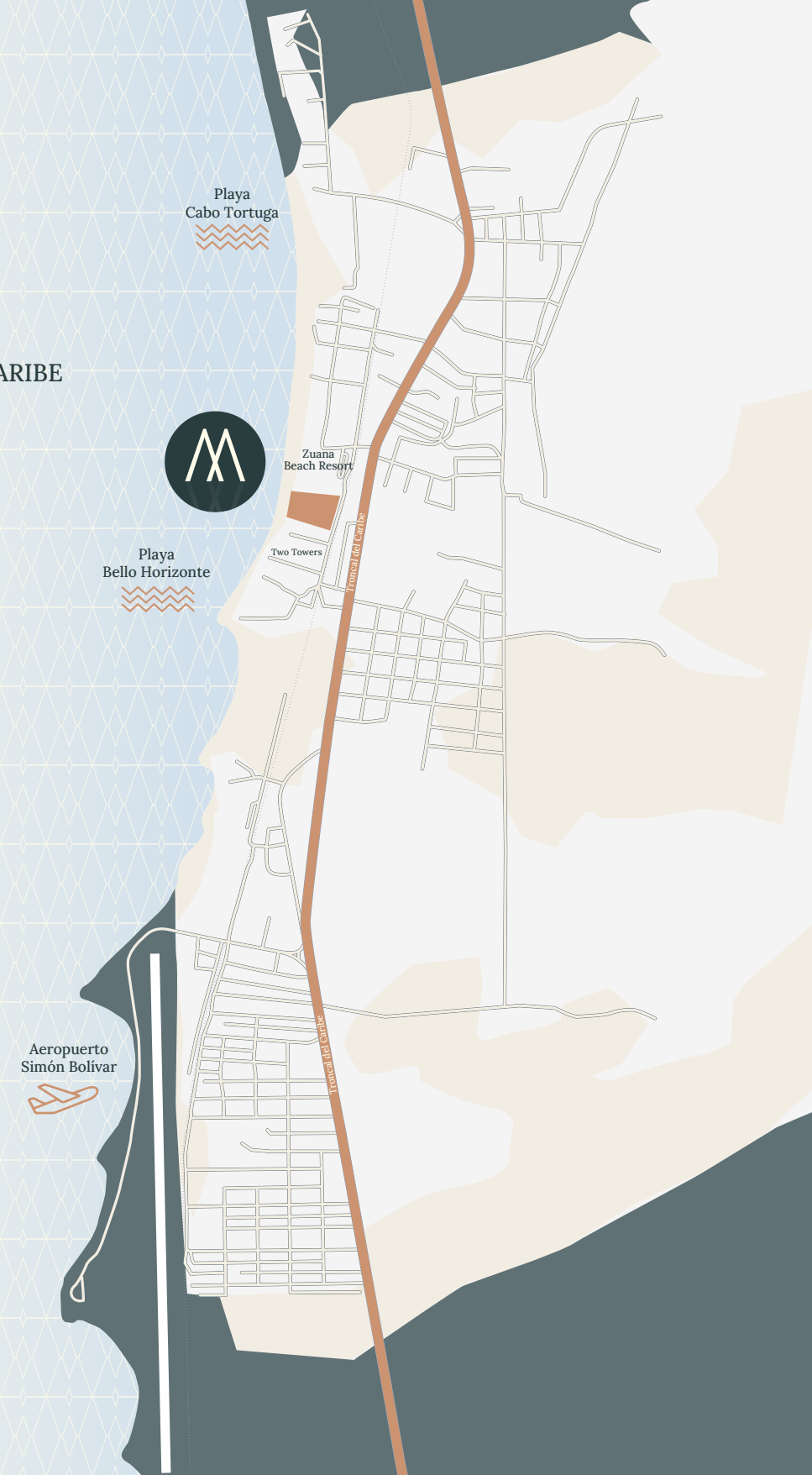
Experimenta un diseño moderno y vanguardista con apartamentos con vista al mar, pensados para ti, tu familia y amigos. ¡Vive con estilo en Marawa!

# Primera Línea de PLAYA

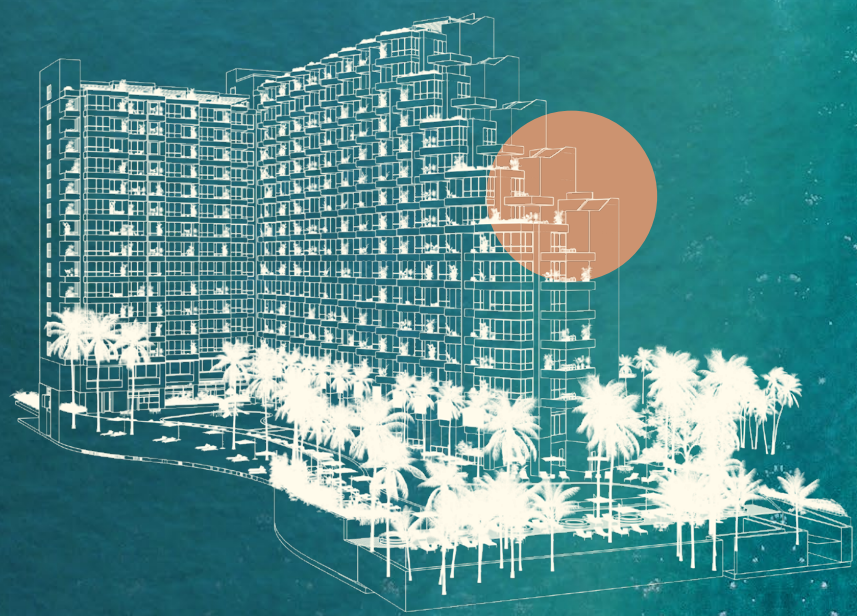
Marawa, estará ubicado a solo 5 minutos del Aeropuerto Simón Bolívar y 25 del Centro Histórico de Santa Marta, rodeado de la hermosa playa de Bello Horizonte y también de reconocidos hoteles y comercio.



MAR CARIBE



Conoce este gran  
**PROYECTO**  
*en primera línea de playa*





MARAWA

ACCESO  
*peatonal*

ZONA  
social

Apartamento

150m<sup>2</sup> / 117m<sup>2</sup>

Área construida

Área privada



M A R A W A

Las medidas, áreas, diseños, representaciones gráficas, modelos, materiales, precios o especificaciones, son imágenes de referencia que no hacen parte de la oferta comercial, por lo tanto, son susceptibles de cambios o modificaciones a discreción de la Constructora. Lo anterior, de acuerdo con el proceso de construcción y el desarrollo arquitectónico establecido.

# HABITACIÓN

*principal apartamento*



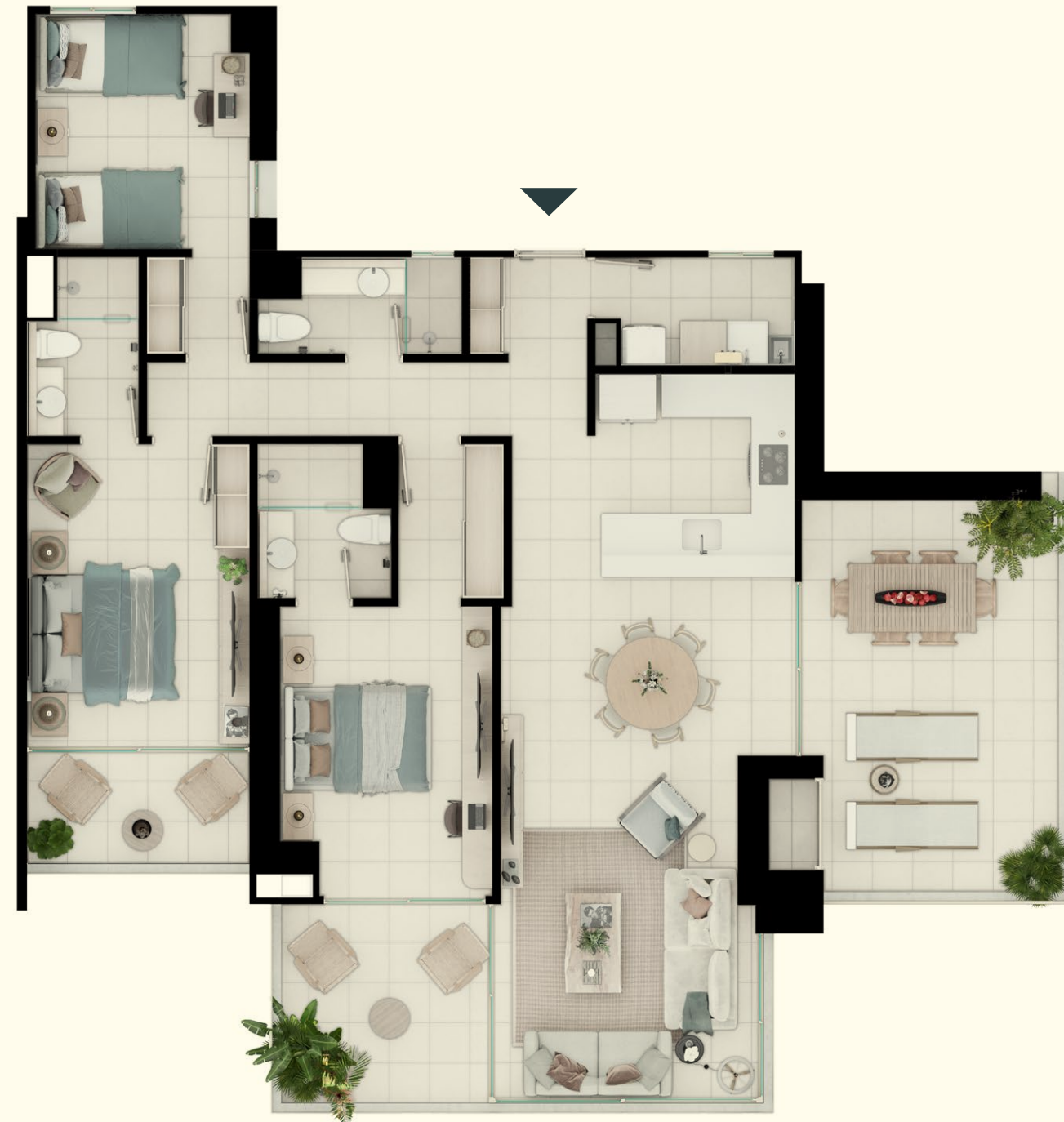
Las medidas, áreas, diseños, representaciones gráficas, modelos, materiales, precios o especificaciones, son imágenes de referencia que no hacen parte de la oferta comercial, por lo tanto, son susceptibles de cambios o modificaciones a discreción de la Constructora. Lo anterior, de acuerdo con el proceso de construcción y el desarrollo arquitectónico establecido.

MARAWA

Apartamento tipo A —  
**150m<sup>2</sup> / 117m<sup>2</sup>**  
 Área construida      Área privada



- Cocina abierta
- Área de labores independiente
- Sala comedor
- 3 Balcones
- 3 Baños
- 3 Alcobas (alcoba principal con baño)
- Parqueadero privado



El área privada podrá modificarse en caso de que sea ordenado por la curaduría o alcaldía en la expedición de las licencias. **Área privada construida:** corresponde a la extensión superficial cubierta de cada bien privado, que excluye los bienes comunes localizados dentro de sus linderos. **Área total construida:** corresponde al área total de los bienes de dominio privado incluyendo el área ocupada por algunos bienes comunes que lo circunscriben o se encuentran en su interior tales como ductos, buitrones de ventilación, muros medianeros, muros de fachada, muros divisorios, columnas y elementos estructurales.

Apartamento tipo A —  
**150m<sup>2</sup> / 117m<sup>2</sup>**  
 Área construida      Área privada



- Cocina abierta
- Área de labores independiente
- Sala comedor
- 3 Balcones
- 3 Baños
- 3 Alcobas (alcoba principal con baño)
- Parqueadero privado



El área privada podrá modificarse en caso de que sea ordenado por la curaduría o alcaldía en la expedición de las licencias. **Área privada construida:** corresponde a la extensión superficial cubierta de cada bien privado, que excluye los bienes comunes localizados dentro de sus linderos. **Área total construida:** corresponde al área total de los bienes de dominio privado incluyendo el área ocupada por algunos bienes comunes que lo circunscriben o se encuentran en su interior tales como ductos, buitrones de ventilación, muros medianeros, muros de fachada, muros divisorios, columnas y elementos estructurales.

Apartamento tipo B —  
**128m<sup>2</sup> / 110m<sup>2</sup>**  
 Área construida Área privada



- Cocina abierta
- Área de labores independiente
- Sala comedor
- 3 Balcones
- 3 Baños
- 3 Alcobas (alcoba principal con baño)
- Espacio modular independiente con cocina
- Parqueadero privado



El área privada podrá modificarse en caso de que sea ordenado por la curaduría o alcaldía en la expedición de las licencias. **Área privada construida:** corresponde a la extensión superficial cubierta de cada bien privado, que excluye los bienes comunes localizados dentro de sus linderos. **Área total construida:** corresponde al área total de los bienes de dominio privado incluyendo el área ocupada por algunos bienes comunes que lo circunscriben o se encuentran en su interior tales como ductos, buitrones de ventilación, muros medianeros, muros de fachada, muros divisorios, columnas y elementos estructurales.

Apartamento tipo B —  
**128m<sup>2</sup> / 110m<sup>2</sup>**  
 Área construida      Área privada



- Cocina abierta
- Área de labores independiente
- Sala comedor
- 3 Balcones
- 3 Baños
- 3 Alcobas (alcoba principal con baño)
- Espacio modular independiente con cocina
- Parqueadero privado



El área privada podrá modificarse en caso de que sea ordenado por la curaduría o alcaldía en la expedición de las licencias. **Área privada construida:** corresponde a la extensión superficial cubierta de cada bien privado, que excluye los bienes comunes localizados dentro de sus linderos. **Área total construida:** corresponde al área total de los bienes de dominio privado incluyendo el área ocupada por algunos bienes comunes que lo circunscriben o se encuentran en su interior tales como ductos, buitrones de ventilación, muros medianeros, muros de fachada, muros divisorios, columnas y elementos estructurales.

Apartamento tipo C —  
**87m<sup>2</sup> / 75m<sup>2</sup>**  
 Área construida Área privada



- Cocina abierta
- Área de labores independiente
- Sala comedor
- Balcón
- 2 Baños
- 2 Alcobas



El área privada podrá modificarse en caso de que sea ordenado por la curaduría o alcaldía en la expedición de las licencias. **Área privada construida:** corresponde a la extensión superficial cubierta de cada bien privado, que excluye los bienes comunes localizados dentro de sus linderos. **Área total construida:** corresponde al área total de los bienes de dominio privado incluyendo el área ocupada por algunos bienes comunes que lo circunscriben o se encuentran en su interior tales como ductos, buitrones de ventilación, muros medianeros, muros de fachada, muros divisorios, columnas y elementos estructurales.

Apartamento tipo C —  
**87m<sup>2</sup> / 75m<sup>2</sup>**  
 Área construida      Área privada



- Cocina abierta
- Área de labores independiente
- Sala comedor
- Balcón
- 2 Baños
- 2 Alcobas



El área privada podrá modificarse en caso de que sea ordenado por la curaduría o alcaldía en la expedición de las licencias. **Área privada construida:** corresponde a la extensión superficial cubierta de cada bien privado, que excluye los bienes comunes localizados dentro de sus linderos. **Área total construida:** corresponde al área total de los bienes de dominio privado incluyendo el área ocupada por algunos bienes comunes que lo circunscriben o se encuentran en su interior tales como ductos, buitrones de ventilación, muros medianeros, muros de fachada, muros divisorios, columnas y elementos estructurales.

Apartamento tipo C3\_\_\_  
**88m<sup>2</sup> / 76m<sup>2</sup>**  
 Área construida      Área privada



- Cocina abierta
- Área de labores independiente
- Sala comedor
- Balcón
- 2 Baños
- 2 Alcobas



El área privada podrá modificarse en caso de que sea ordenado por la curaduría o alcaldía en la expedición de las licencias. **Área privada construida:** corresponde a la extensión superficial cubierta de cada bien privado, que excluye los bienes comunes localizados dentro de sus linderos. **Área total construida:** corresponde al área total de los bienes de dominio privado incluyendo el área ocupada por algunos bienes comunes que lo circunscriben o se encuentran en su interior tales como ductos, buitrones de ventilación, muros medianeros, muros de fachada, muros divisorios, columnas y elementos estructurales.

CLUB  
playa



Zonas

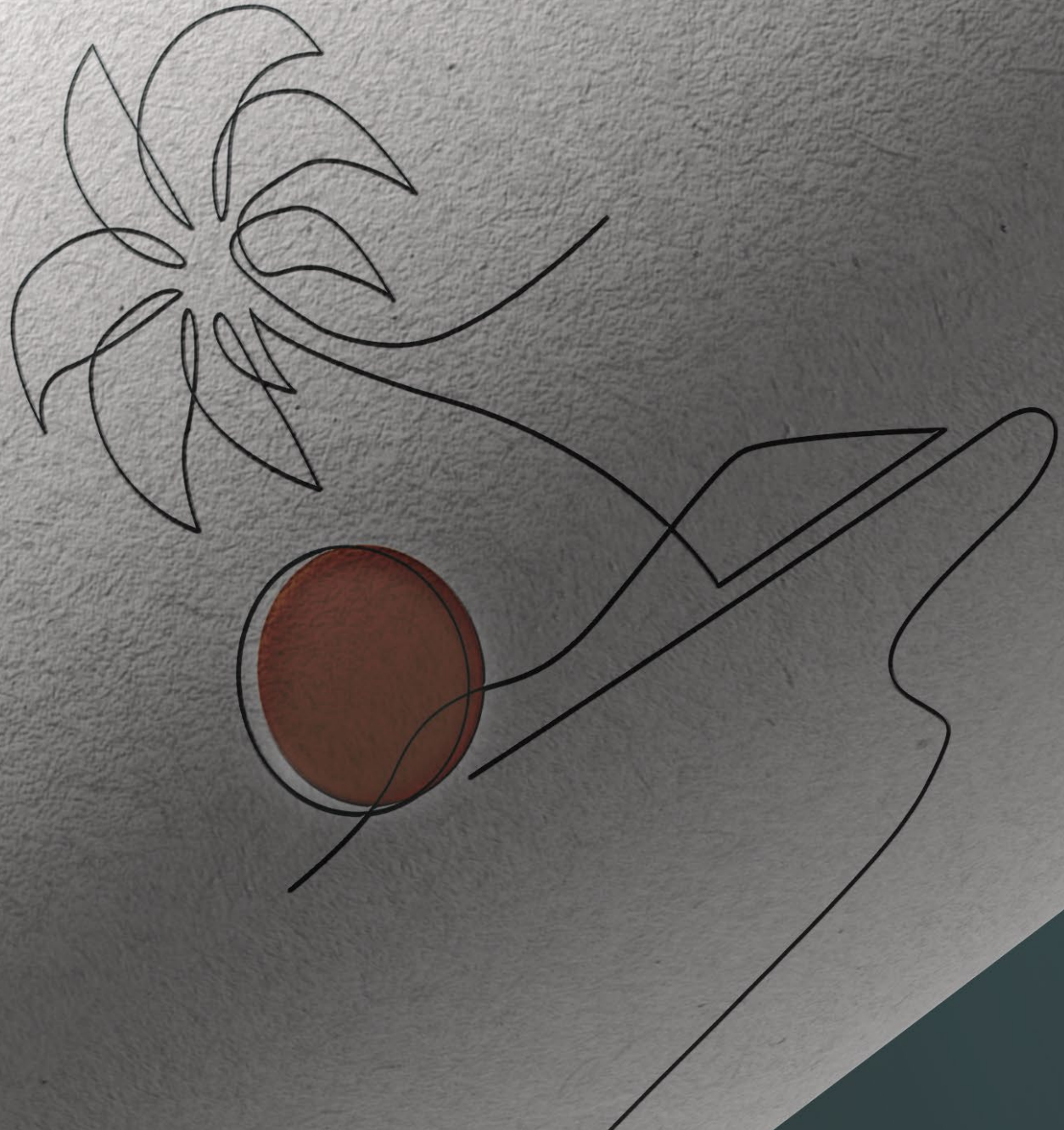
# EXCLUSIVAS

- Lobby
- Zona Piscina (+1000 m<sup>2</sup> con borde infinito) y vista a la playa
  - Jacuzzis, turco y zonas de masaje
- Espacio múltiple - coworking y salón social
  - Gimnasio con vista al mar
  - Salón de niños
- Terraza BBQ con vista al mar
  - Una sala premium
  - Restaurante y bar



Inspiradas por la riqueza del paisaje que nos rodea, nuestras zonas comunes son un testimonio vivo de la armonía entre arquitectura y naturaleza. Con tonos verdes y tierra, acompañados de maderas y piedras, estas áreas capturan la esencia poética del entorno, emanando frescura y autenticidad.

MARAWA



M



# Lobby

Un Espacio Diseñado para cautivar  
tus sentidos y anticipar la grandeza  
que te espera en Marawa.



Las medidas, áreas, diseños, representaciones gráficas, modelos, materiales, precios o especificaciones, son imágenes de referencia que no hacen parte de la oferta comercial, por lo tanto, son susceptibles de cambios o modificaciones a discreción de la Constructora. Lo anterior, de acuerdo con el proceso de construcción y el desarrollo arquitectónico establecido.



## Restaurante Bar



Experimenta la fusión perfecta de sabores y estilo, cada momento es una celebración de la buena vida.



Las medidas, áreas, diseños, representaciones gráficas, modelos, materiales, precios o especificaciones, son imágenes de referencia que no hacen parte de la oferta comercial, por lo tanto, son susceptibles de cambios o modificaciones a discreción de la Constructora. Lo anterior, de acuerdo con el proceso de construcción y el desarrollo arquitectónico establecido.

# PISCINA

*Borde Infinito*

Más de 1000 m<sup>2</sup> con borde infinito y vista a la playa



Sumérgete en la serenidad,  
un oasis de relajación y frescura  
en medio del paraíso caribeño.





# Gimnasio



Descubre tu espacio para alcanzar tus metas, donde la última tecnología se combina con una inspiradora vista al mar.



Las medidas, áreas, diseños, representaciones gráficas, modelos, materiales, precios o especificaciones, son imágenes de referencia que no hacen parte de la oferta comercial, por lo tanto, son susceptibles de cambios o modificaciones a discreción de la Constructora. Lo anterior, de acuerdo con el proceso de construcción y el desarrollo arquitectónico establecido.



## Salón Social



Comparte momentos inolvidables, donde la elegancia se encuentra con la comodidad para crear experiencias únicas.



Las medidas, áreas, diseños, representaciones gráficas, modelos, materiales, precios o especificaciones, son imágenes de referencia que no hacen parte de la oferta comercial, por lo tanto, son susceptibles de cambios o modificaciones a discreción de la Constructora. Lo anterior, de acuerdo con el proceso de construcción y el desarrollo arquitectónico establecido.



# Salón de Juegos



Descubre un lugar lleno de entretenimiento para todas las edades, donde cada partida es una experiencia emocionante.

Las medidas, áreas, diseños, representaciones gráficas, modelos, materiales, precios o especificaciones, son imágenes de referencia que no hacen parte de la oferta comercial, por lo tanto, son susceptibles de cambios o modificaciones a discreción de la Constructora. Lo anterior, de acuerdo con el proceso de construcción y el desarrollo arquitectónico establecido.



## Salón de Niños



Diversión garantizada,  
un espacio seguro  
y emocionante donde los más  
pequeños pueden explorar y  
crear recuerdos inolvidables.



## Terraza BBQ



Las medidas, áreas, diseños, representaciones gráficas, modelos, materiales, precios o especificaciones, son imágenes de referencia que no hacen parte de la oferta comercial, por lo tanto, son susceptibles de cambios o modificaciones a discreción de la Constructora. Lo anterior, de acuerdo con el proceso de construcción y el desarrollo arquitectónico establecido.

Disfruta de deliciosas experiencias culinarias al aire libre, el lugar perfecto para reuniones sociales y celebraciones bajo el cielo caribeño.

Exclusividad, confort y vista maravillosa en Marawa

— *Tu nuevo estilo de vida.*




MARAWA  
*Santa Marta*




# Sala de Ventas

Bello Horizonte

**Dirección:** Calle 127 No. 3-08. Por la entrada al hotel Zuana.  
Atención todos los días de **9:00 am a 5:00 pm**

 Línea Nacional 01 8000 18 0899

 (+57) 322 949 5193

[www.constructorabolivar.com](http://www.constructorabolivar.com)

 Constructora Bolívar