

Fióre

UN OASIS URBANO ESPERA POR TI.

Fióre



CONSTRUCTORA
BOLÍVAR

RIONEGRO

Pietrasanta
Mall p.h.

smart
fit

Parque San
Antonio de Pereira

Medieval Parque
Residencial y Comercial

Fiore

Mall
San Bartolo

Carrera 55 C

Carrera 55 B

GLORIETA VÍA
LA CEJA

UBICACIÓN

Fiore se encuentra en una gran ubicación en Rionegro, en la localidad de San Antonio de Pereira.

A solo minutos del Parque San Antonio de Pereira, Pietrasanta Mall, San Bartolo Mall, Smart Fit, vías principales como la Cra. 55 y mucho más .



Fiore

Carrera 55B

Carrera 55B

Vía La Ceja

Diagonal 55cb



Fiore

Parque San Antonio de Pereira

CC Mall San Bartolo

Diagonal 55CB

Carrera 55C

Vía La Ceja

Carrera 55B

Carrera 55B



PROYECTO

Fióre es un exclusivo proyecto de uso mixto conformado por unidades de vivienda NO VIS y locales comerciales, con espacios únicos que se adecuarán a tu estilo de vida.

Este proyecto se desarrollará en 3 etapas, donde la primera etapa tendrá una torre de 16 pisos. Contará con parqueaderos privados para residentes y comunales para visitantes, con excelentes zonas comunes.

El estrato socioeconómico estimado es 4.* El valor estimado de la cuota de administración es de \$8.475 por m²**

*El estrato socioeconómico puede presentar variaciones según la determinación de las entidades competentes. **El valor de la cuota de administración corresponde a un estimativo que podrá variar en razón de los ajustes de costos y gastos proyectados o por decisiones de los órganos de administración o si el número de unidades privadas que integran el proyecto cambia.



FIÓRE SE ENCUENTRA EN EL LOTE 4-1 URBANISMO VALLE DE LOS SANTOS

PLANTA GENERAL

APTO TIPO

68m²

ÁREA CONSTRUIDA

60m²

ÁREA PRIVADA

- COCINA
- ZONA DE ROPAS
- ZONA SOCIAL
- BALCÓN
- BAÑO SOCIAL
- 2 ALCOBAS CON ZONA DE VESTIER Y BAÑO

KIT ESSENTIAL



KIT FULL



EL APARTAMENTO NO INCLUYE MOBILIARIO

- LOS APTOS SE ENTREGAN CON LOS ACABADOS DESCRITOS EN EL DOCUMENTO DE ESPECIFICACIONES DE CONSTRUCCIÓN
- EL PRECIO DEL APARTAMENTO INCLUYE EL KIT ESSENTIAL EL KIT FULL TIENE UN COSTO ADICIONAL.

El área privada construida podrá modificarse en caso de que sea ordenado por la curaduría o alcaldía en la expedición de las licencias. Área privada construida: corresponde a la extensión superficial cubierta de cada bien privado, que excluye los bienes comunes localizados dentro de sus linderos. Área total construida: corresponde al área total de los bienes de dominio privado incluyendo el área ocupada por algunos bienes comunes que lo circunscriben o se encuentran en su interior tales como ductos, buitrones de ventilación, muros medianeros, muros de fachada, muros divisorios, columnas y elementos estructurales.

APTO TIPO

KIT FULL
OPCIÓN 1



KIT FULL
OPCIÓN 2



- 1 MUEBLE ROPAS
- 2 FRONTAL MESÓN
- 3 ENCHAPE NICHOS DUCHA

- LOS APTOS SE ENTREGAN CON LOS ACABADOS DESCRITOS EN EL DOCUMENTO DE ESPECIFICACIONES DE CONSTRUCCIÓN.
- EL PRECIO DEL APARTAMENTO INCLUYE EL KIT ESSENCIAL, EL KIT FULL TIENE UN COSTO ADICIONAL.
- LA ILUMINACIÓN BAJO LA BARRA ES SOLO UN ELEMENTO DE AMBIENTACIÓN DE LA IMAGEN AL IGUAL QUE EL MOBILIARIO Y NO SE ENTREGA CON EL APARTAMENTO.
- LAS IMÁGENES MOSTRADAS NO TIENEN ESCALA GRÁFICA.

68m²

ÁREA CONSTRUIDA

60m²

ÁREA PRIVADA

APTO TIPO

88m²

ÁREA CONSTRUIDA

79m²

ÁREA PRIVADA

- COCINA
- ZONA DE ROPAS
- ZONA SOCIAL
- ESTUDIO
- BALCÓN
- BAÑO SOCIAL
- 2 ALCOBAS AUXILIARES
- ALCOBA PRINCIPAL CON ZONA DE VESTIER Y BAÑO

KIT ESSENTIAL



KIT FULL



**EL APARTAMENTO NO
INCLUYE MOBILIARIO**

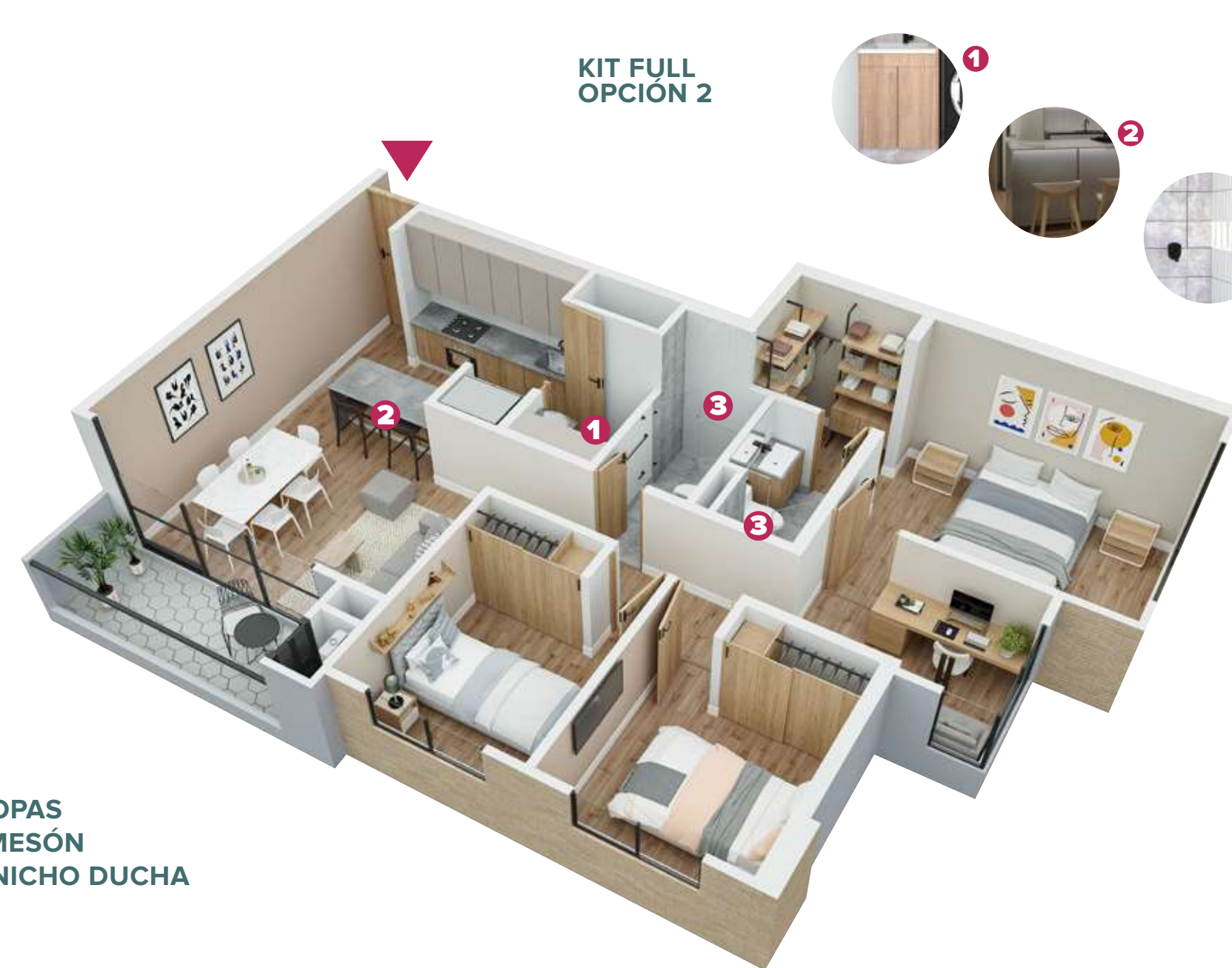
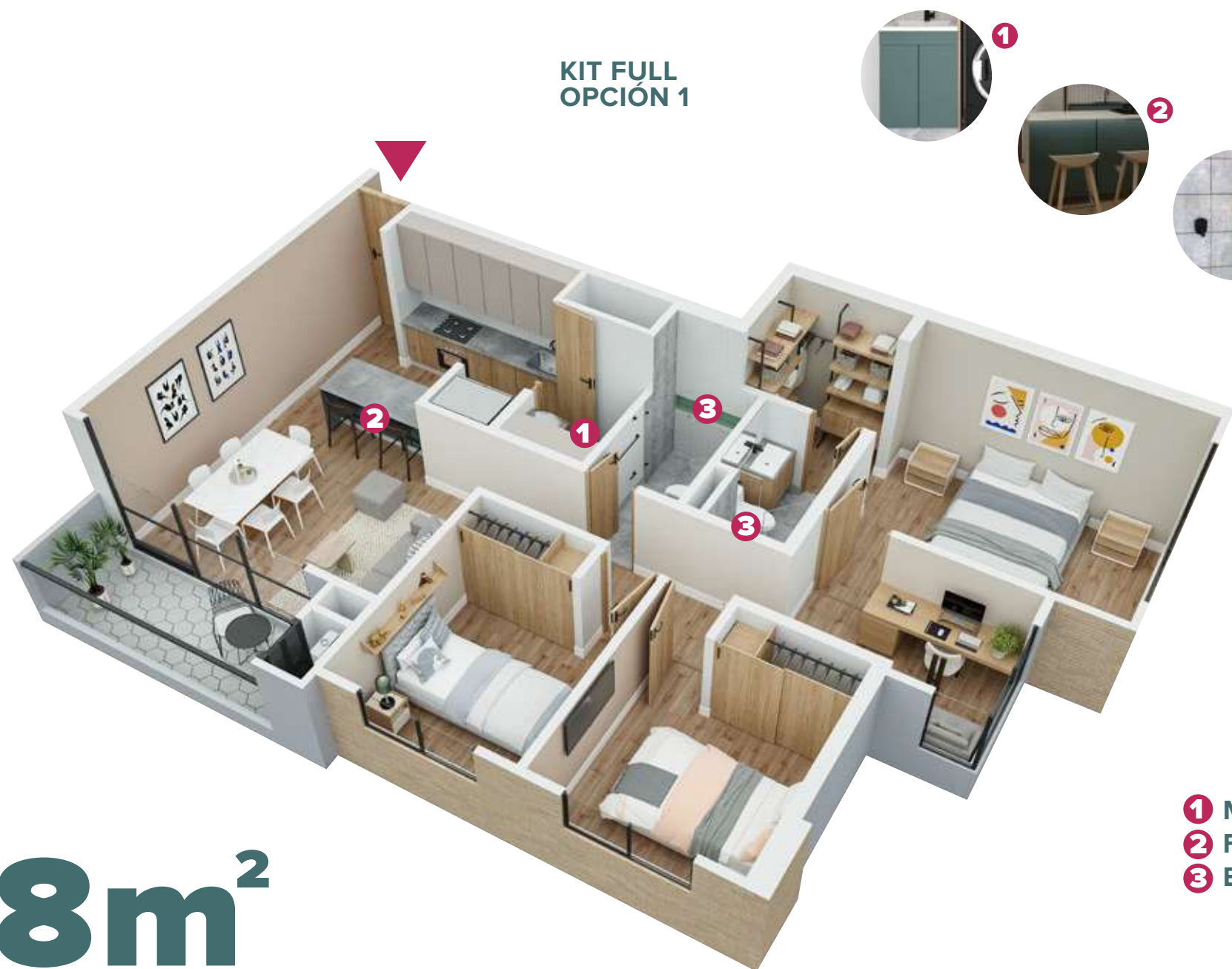
- LOS APTOS SE ENTREGAN CON LOS ACABADOS DESCRITOS EN EL DOCUMENTO DE ESPECIFICACIONES DE CONSTRUCCIÓN
- EL PRECIO DEL APARTAMENTO INCLUYE EL KIT ESSENTIAL EL KIT FULL TIENE UN COSTO ADICIONAL.

El área privada construida podrá modificarse en caso de que sea ordenado por la curaduría o alcaldía en la expedición de las licencias. Área privada construida: corresponde a la extensión superficial cubierta de cada bien privado, que excluye los bienes comunes localizados dentro de sus linderos. Área total construida: corresponde al área total de los bienes de dominio privado incluyendo el área ocupada por algunos bienes comunes que lo circunscriben o se encuentran en su interior tales como ductos, buitrones de ventilación, muros medianeros, muros de fachada, muros divisorios, columnas y elementos estructurales.

APTO TIPO

KIT FULL
OPCIÓN 1

KIT FULL
OPCIÓN 2



- 1 MUEBLE ROPAS
- 2 FRONTAL MESÓN
- 3 ENCHAFE NICHOS DUCHA

88m²

ÁREA CONSTRUIDA

79m²

ÁREA PRIVADA

- LOS APTOS SE ENTREGAN CON LOS ACABADOS DESCRITOS EN EL DOCUMENTO DE ESPECIFICACIONES DE CONSTRUCCIÓN.
- EL PRECIO DEL APARTAMENTO INCLUYE EL KIT ESSENTIAL, EL KIT FULL TIENE UN COSTO ADICIONAL.
- LA ILUMINACIÓN BAJO LA BARRA ES SOLO UN ELEMENTO DE AMBIENTACIÓN DE LA IMAGEN AL IGUAL QUE EL MOBILIARIO Y NO SE ENTREGA CON EL APARTAMENTO.
- LAS IMÁGENES MOSTRADAS NO TIENEN ESCALA GRÁFICA.

APTO TIPO

106 m²

ÁREA CONSTRUIDA

95 m²

ÁREA PRIVADA

- COCINA
- ZONA DE ROPAS
- ZONA SOCIAL
- BalcÓN
- BAÑO SOCIAL
- BAÑO DE ALCOBAS AUXILIARES
- ESTAR DE TELEVISIÓN
- 2 ALCOBAS AUXILIARES
- ALCOBA PRINCIPAL CON ZONA DE VESTIER, BAÑO Y BalcÓN



EL APARTAMENTO NO INCLUYE MOBILIARIO



- LOS APTOS SE ENTREGAN CON LOS ACABADOS DESCRITOS EN EL DOCUMENTO DE ESPECIFICACIONES DE CONSTRUCCIÓN
- EL PRECIO DEL APARTAMENTO INCLUYE EL KIT ESSENTIAL EL KIT FULL TIENE UN COSTO ADICIONAL.

El área privada construida podrá modificarse en caso de que sea ordenado por la curaduría o alcaldía en la expedición de las licencias. Área privada construida: corresponde a la extensión superficial cubierta de cada bien privado, que excluye los bienes comunes localizados dentro de sus linderos. Área total construida: corresponde al área total de los bienes de dominio privado incluyendo el área ocupada por algunos bienes comunes que lo circunscriben o se encuentran en su interior tales como ductos, buitrones de ventilación, muros medianeros, muros de fachada, muros divisorios, columnas y elementos estructurales.

APTO TIPO



KIT FULL
OPCIÓN 1

KIT FULL
OPCIÓN 2

- 1 MUEBLE ROPAS
- 2 FRONTAL MESÓN
- 3 ENCHAFE NICHOS DUCHA

106m²

ÁREA CONSTRUIDA

95m²

ÁREA PRIVADA

- LOS APTOS SE ENTREGAN CON LOS ACABADOS DESCRITOS EN EL DOCUMENTO DE ESPECIFICACIONES DE CONSTRUCCIÓN.
- EL PRECIO DEL APARTAMENTO INCLUYE EL KIT ESSENTIAL, EL KIT FULL TIENE UN COSTO ADICIONAL.
- LA ILUMINACIÓN BAJO LA BARRA ES SOLO UN ELEMENTO DE AMBIENTACIÓN DE LA IMAGEN AL IGUAL QUE EL MOBILIARIO Y NO SE ENTREGA CON EL APARTAMENTO.
- LAS IMÁGENES MOSTRADAS NO TIENEN ESCALA GRÁFICA.

ZONAS COMUNES

ETAPA 1

(Proyectado al II semestre de 2028)

Edificio comunal

Piso 1

- Lobby
- Coworking

Piso 2

- Gimnasio
- Salón social

Piso 3

- Salón de juegos
- Salón para niños
- Zona pizza
- Zona BBQ

ETAPA 2

(Proyectado al II semestre de 2028)

- Piscina con borde infinito
- Piscina para niños
- Cancha de pádel
- Sauna y turco

ETAPA 3

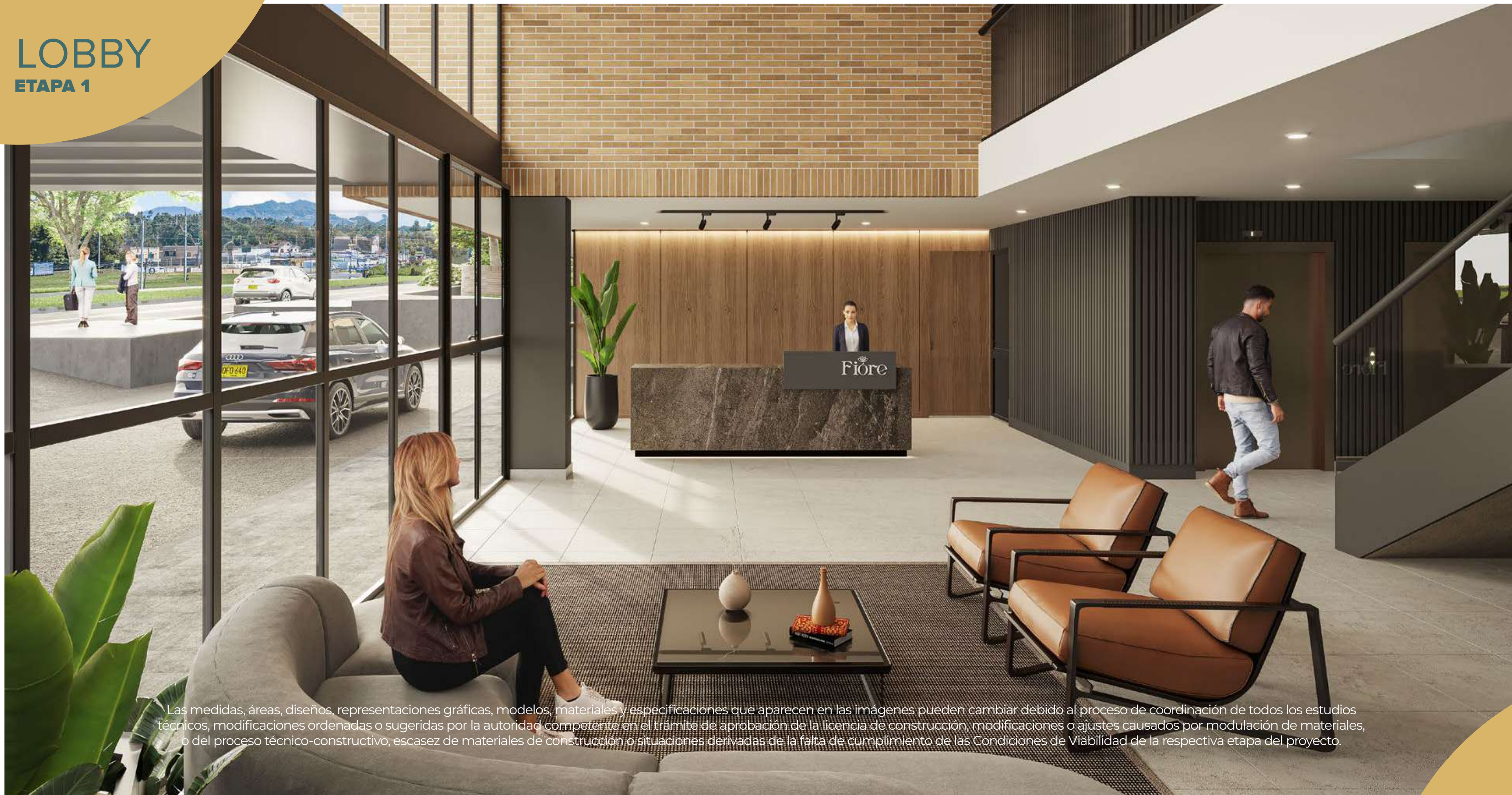
(Proyectado al I semestre de 2029)

- Juegos para niños
- Circuito de triciclos
- Fogatas
- Zona BBQ
- Zona ZEN
- Zona Yoga

Cada etapa del proyecto se desarrolla de forma independiente y debe cumplir las condiciones de viabilidad previstas. En consecuencia, los plazos de desarrollo antes mencionados son proyecciones basadas en que la respectiva etapa ha cumplido sus propias condiciones de viabilidad y ha iniciado la construcción en los tiempos estimados.

LOBBY

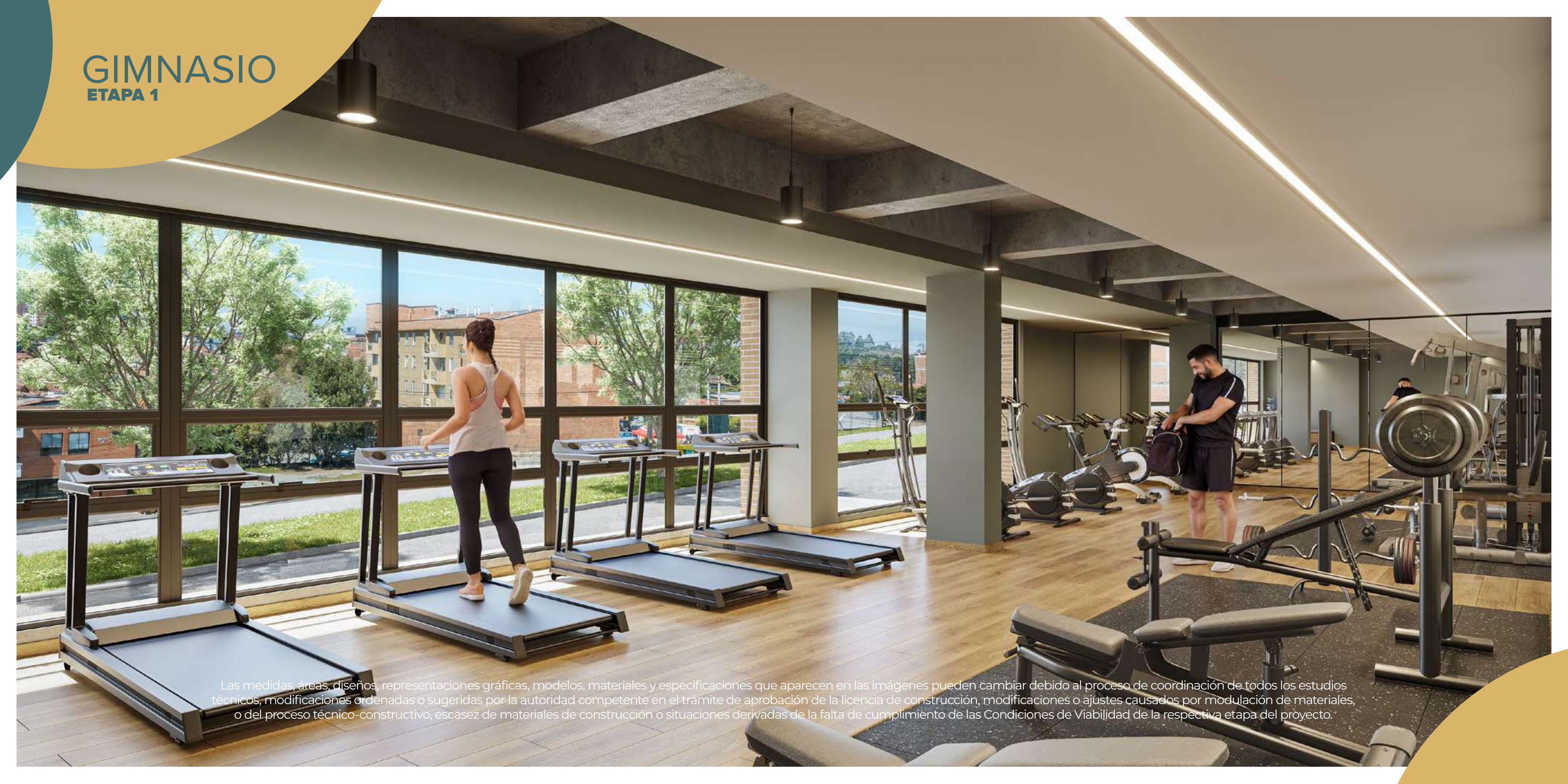
ETAPA 1



Las medidas, áreas, diseños, representaciones gráficas, modelos, materiales y especificaciones que aparecen en las imágenes pueden cambiar debido al proceso de coordinación de todos los estudios técnicos, modificaciones ordenadas o sugeridas por la autoridad competente en el trámite de aprobación de la licencia de construcción, modificaciones o ajustes causados por modulación de materiales, o del proceso técnico-constructivo, escasez de materiales de construcción o situaciones derivadas de la falta de cumplimiento de las Condiciones de Viabilidad de la respectiva etapa del proyecto.

GIMNASIO

ETAPA 1



Las medidas, áreas, diseños, representaciones gráficas, modelos, materiales y especificaciones que aparecen en las imágenes pueden cambiar debido al proceso de coordinación de todos los estudios técnicos, modificaciones ordenadas o sugeridas por la autoridad competente en el trámite de aprobación de la licencia de construcción, modificaciones o ajustes causados por modulación de materiales, o del proceso técnico-constructivo, escasez de materiales de construcción o situaciones derivadas de la falta de cumplimiento de las Condiciones de Viabilidad de la respectiva etapa del proyecto.

SALÓN SOCIAL

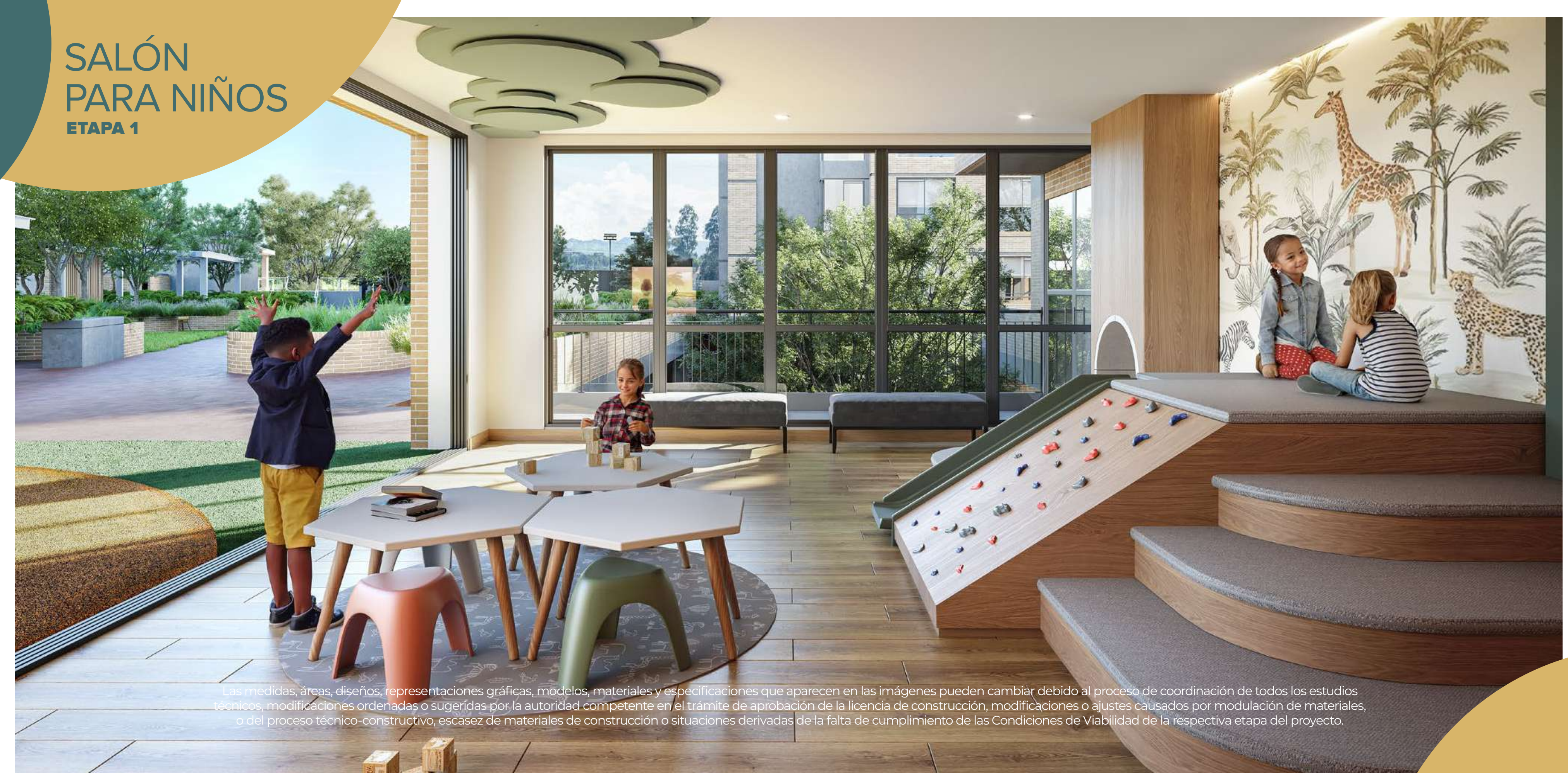
ETAPA 1



Las medidas, áreas, diseños, representaciones gráficas, modelos, materiales y especificaciones que aparecen en las imágenes pueden cambiar debido al proceso de coordinación de todos los estudios técnicos, modificaciones ordenadas o sugeridas por la autoridad competente en el trámite de aprobación de la licencia de construcción, modificaciones o ajustes causados por modulación de materiales, o del proceso técnico-construtivo, escasez de materiales de construcción o situaciones derivadas de la falta de cumplimiento de las Condiciones de Viabilidad de la respectiva etapa del proyecto.

SALÓN PARA NIÑOS

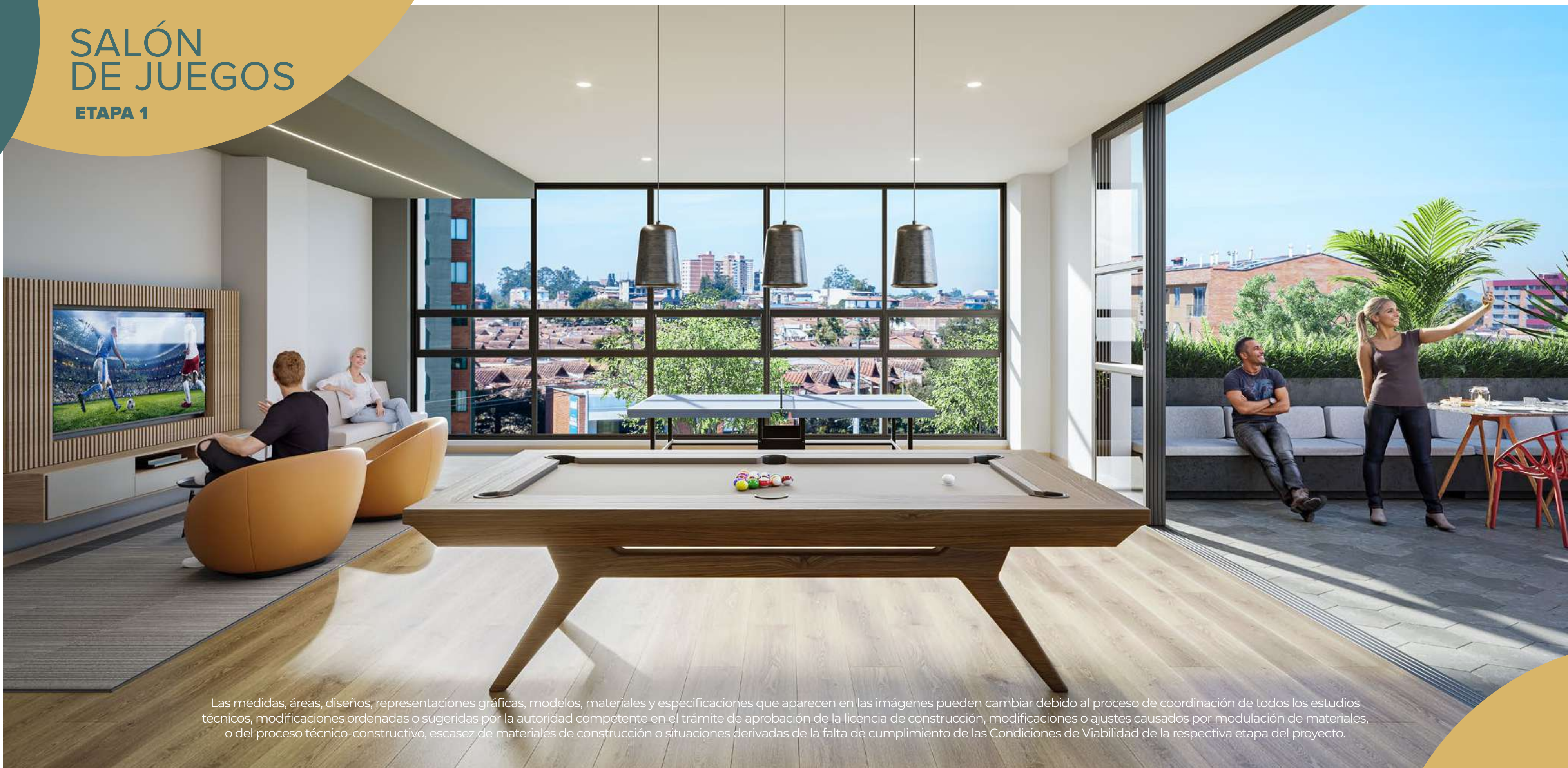
ETAPA 1



Las medidas, áreas, diseños, representaciones gráficas, modelos, materiales y especificaciones que aparecen en las imágenes pueden cambiar debido al proceso de coordinación de todos los estudios técnicos, modificaciones ordenadas o sugeridas por la autoridad competente en el trámite de aprobación de la licencia de construcción, modificaciones o ajustes causados por modulación de materiales, o del proceso técnico-construtivo, escasez de materiales de construcción o situaciones derivadas de la falta de cumplimiento de las Condiciones de Viabilidad de la respectiva etapa del proyecto.

SALÓN DE JUEGOS

ETAPA 1



Las medidas, áreas, diseños, representaciones gráficas, modelos, materiales y especificaciones que aparecen en las imágenes pueden cambiar debido al proceso de coordinación de todos los estudios técnicos, modificaciones ordenadas o sugeridas por la autoridad competente en el trámite de aprobación de la licencia de construcción, modificaciones o ajustes causados por modulación de materiales, o del proceso técnico-constructivo, escasez de materiales de construcción o situaciones derivadas de la falta de cumplimiento de las Condiciones de Viabilidad de la respectiva etapa del proyecto.

ZONA PIZZA

ETAPA 1



Las medidas, áreas, diseños, representaciones gráficas, modelos, materiales y especificaciones que aparecen en las imágenes pueden cambiar debido al proceso de coordinación de todos los estudios técnicos, modificaciones ordenadas o sugeridas por la autoridad competente en el trámite de aprobación de la licencia de construcción, modificaciones o ajustes causados por modulación de materiales, o del proceso técnico-constructivo, escasez de materiales de construcción o situaciones derivadas de la falta de cumplimiento de las Condiciones de Viabilidad de la respectiva etapa del proyecto.

COWORKING INTERNO

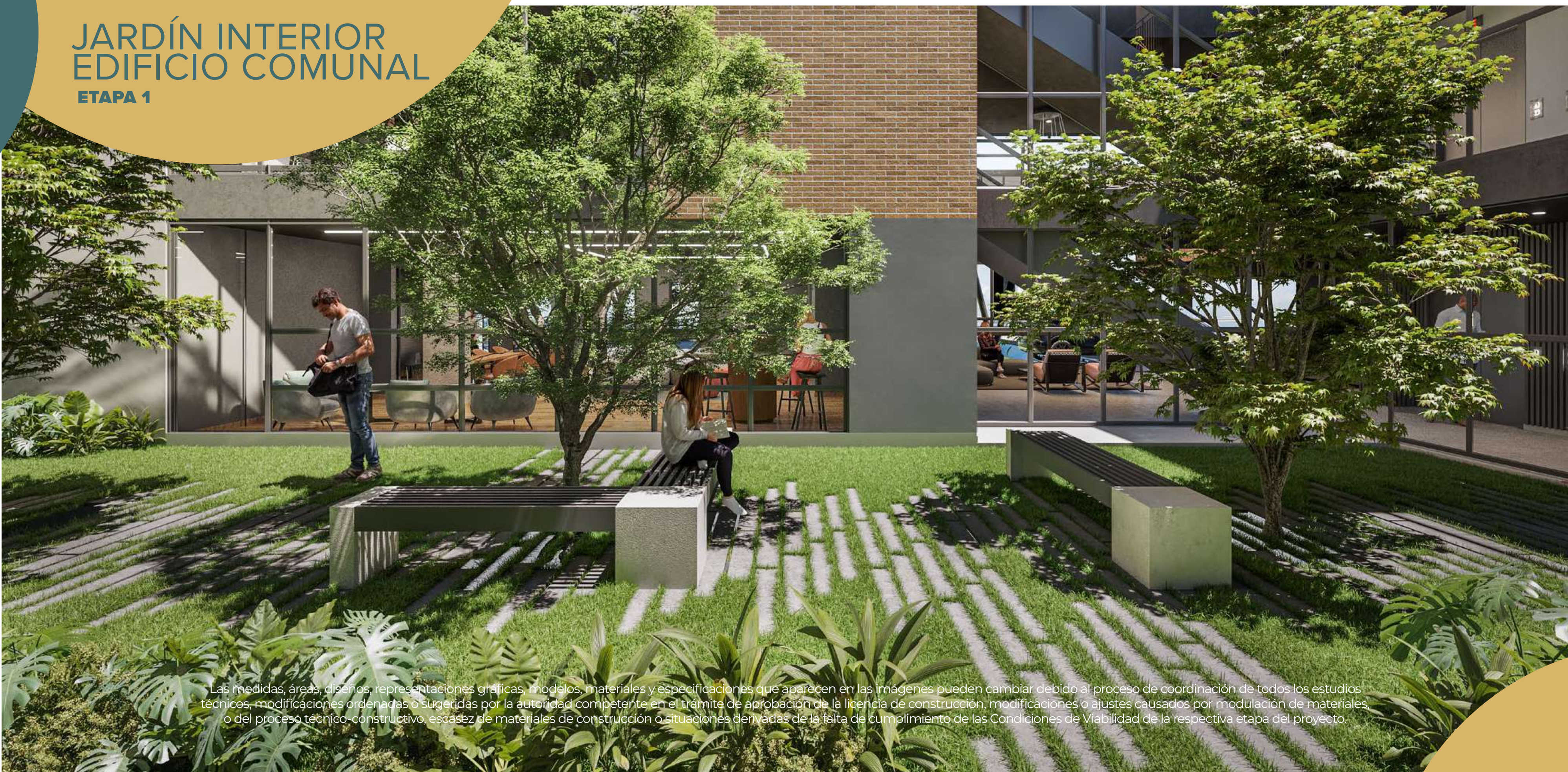
ETAPA 1



Las medidas, áreas, diseños, representaciones gráficas, modelos, materiales y especificaciones que aparecen en las imágenes pueden cambiar debido al proceso de coordinación de todos los estudios técnicos, modificaciones ordenadas o sugeridas por la autoridad competente en el trámite de aprobación de la licencia de construcción, modificaciones o ajustes causados por modulación de materiales, o del proceso técnico-constructivo, escasez de materiales de construcción o situaciones derivadas de la falta de cumplimiento de las Condiciones de Viabilidad de la respectiva etapa del proyecto.

JARDÍN INTERIOR EDIFICIO COMUNAL

ETAPA 1



Las medidas, áreas, diseños, representaciones gráficas, modelos, materiales y especificaciones que aparecen en las imágenes pueden cambiar debido al proceso de coordinación de todos los estudios técnicos, modificaciones ordenadas o sugeridas por la autoridad competente en el trámite de aprobación de la licencia de construcción, modificaciones o ajustes causados por modulación de materiales, o del proceso técnico-construtivo, escasez de materiales de construcción o situaciones derivadas de la falta de cumplimiento de las Condiciones de Viabilidad de la respectiva etapa del proyecto.

PISCINA CON BORDE INFINITO

ETAPA 2



Las medidas, áreas, diseños, representaciones gráficas, modelos, materiales y especificaciones que aparecen en las imágenes pueden cambiar debido al proceso de coordinación de todos los estudios técnicos, modificaciones ordenadas o sugeridas por la autoridad competente en el trámite de aprobación de la licencia de construcción, modificaciones o ajustes causados por modulación de materiales, o del proceso técnico-construtivo, escasez de materiales de construcción o situaciones derivadas de la falta de cumplimiento de las Condiciones de Viabilidad de la respectiva etapa del proyecto.

1.30m

PISCINA CON BORDE INFINITO

ETAPA 2



Las medidas, áreas, diseños, representaciones gráficas, modelos, materiales y especificaciones que aparecen en las imágenes pueden cambiar debido al proceso de coordinación de todos los estudios técnicos, modificaciones ordenadas o sugeridas por la autoridad competente en el trámite de aprobación de la licencia de construcción, modificaciones o ajustes causados por modulación de materiales, o del proceso técnico-constructivo, escasez de materiales de construcción o situaciones derivadas de la falta de cumplimiento de las Condiciones de Viabilidad de la respectiva etapa del proyecto.

PISCINA CON BORDE INFINITO

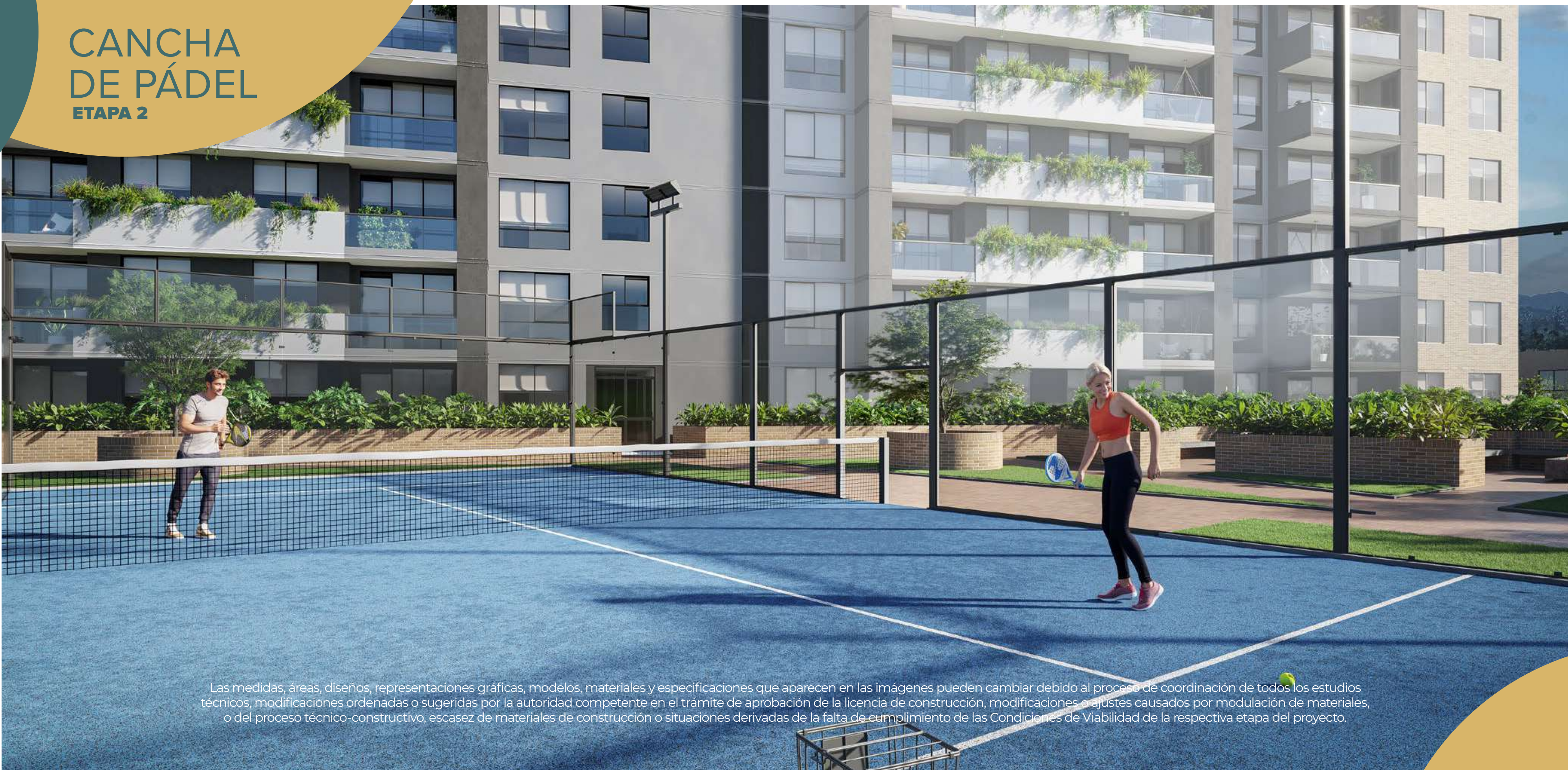
ETAPA 2



Las medidas, áreas, diseños, representaciones gráficas, modelos, materiales y especificaciones que aparecen en las imágenes pueden cambiar debido al proceso de coordinación de todos los estudios técnicos, modificaciones ordenadas o sugeridas por la autoridad competente en el trámite de aprobación de la licencia de construcción, modificaciones o ajustes causados por modulación de materiales, o del proceso técnico-constructivo, escasez de materiales de construcción o situaciones derivadas de la falta de cumplimiento de las Condiciones de Viabilidad de la respectiva etapa del proyecto.

CANCHA DE PÁDEL

ETAPA 2



Las medidas, áreas, diseños, representaciones gráficas, modelos, materiales y especificaciones que aparecen en las imágenes pueden cambiar debido al proceso de coordinación de todos los estudios técnicos, modificaciones ordenadas o sugeridas por la autoridad competente en el trámite de aprobación de la licencia de construcción, modificaciones o ajustes causados por modulación de materiales, o del proceso técnico-constructivo, escasez de materiales de construcción o situaciones derivadas de la falta de cumplimiento de las Condiciones de Viabilidad de la respectiva etapa del proyecto.

JUEGOS INFANTILES

ETAPA 3



Las medidas, áreas, diseños, representaciones gráficas, modelos, materiales y especificaciones que aparecen en las imágenes pueden cambiar debido al proceso de coordinación de todos los estudios técnicos, modificaciones ordenadas o sugeridas por la autoridad competente en el trámite de aprobación de la licencia de construcción, modificaciones o ajustes causados por modulación de materiales, o del proceso técnico-constructivo, escasez de materiales de construcción o situaciones derivadas de la falta de cumplimiento de las Condiciones de Viabilidad de la respectiva etapa del proyecto.

CIRCUITO DE TRICICLOS

ETAPA 3



Las medidas, áreas, diseños, representaciones gráficas, modelos, materiales y especificaciones que aparecen en las imágenes pueden cambiar debido al proceso de coordinación de todos los estudios técnicos, modificaciones ordenadas o sugeridas por la autoridad competente en el trámite de aprobación de la licencia de construcción, modificaciones o ajustes causados por modulación de materiales, o del proceso técnico-constructivo, escasez de materiales de construcción o situaciones derivadas de la falta de cumplimiento de las Condiciones de Viabilidad de la respectiva etapa del proyecto.

ZONA DE FOGATAS

ETAPA 3

Las medidas, áreas, diseños, representaciones gráficas, modelos, materiales y especificaciones que aparecen en las imágenes pueden cambiar debido al proceso de coordinación de todos los estudios técnicos, modificaciones ordenadas o sugeridas por la autoridad competente en el trámite de aprobación de la licencia de construcción, modificaciones o ajustes causados por modulación de materiales, o del proceso técnico-constructivo, escasez de materiales de construcción o situaciones derivadas de la falta de cumplimiento de las Condiciones de Viabilidad de la respectiva etapa del proyecto.

ZONA BBQ

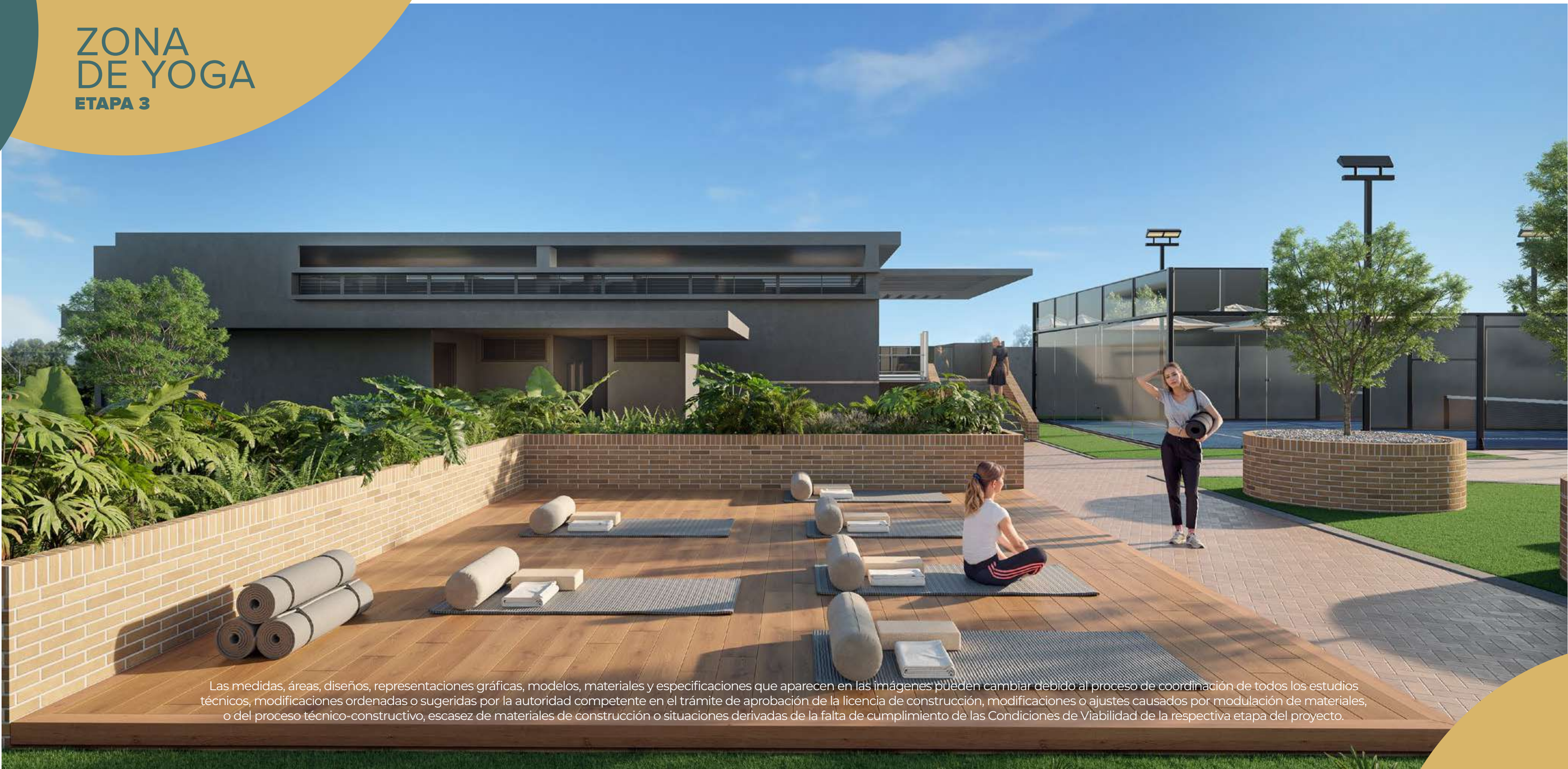
ETAPA 3



Las medidas, áreas, diseños, representaciones gráficas, modelos, materiales y especificaciones que aparecen en las imágenes pueden cambiar debido al proceso de coordinación de todos los estudios técnicos, modificaciones ordenadas o sugeridas por la autoridad competente en el trámite de aprobación de la licencia de construcción, modificaciones o ajustes causados por modulación de materiales, o del proceso técnico-constructivo, escasez de materiales de construcción o situaciones derivadas de la falta de cumplimiento de las Condiciones de Viabilidad de la respectiva etapa del proyecto.

ZONA DE YOGA

ETAPA 3



Las medidas, áreas, diseños, representaciones gráficas, modelos, materiales y especificaciones que aparecen en las imágenes pueden cambiar debido al proceso de coordinación de todos los estudios técnicos, modificaciones ordenadas o sugeridas por la autoridad competente en el trámite de aprobación de la licencia de construcción, modificaciones o ajustes causados por modulación de materiales, o del proceso técnico-construtivo, escasez de materiales de construcción o situaciones derivadas de la falta de cumplimiento de las Condiciones de Viabilidad de la respectiva etapa del proyecto.

ZONA ZEN

ETAPA 3



Las medidas, áreas, diseños, representaciones gráficas, modelos, materiales y especificaciones que aparecen en las imágenes pueden cambiar debido al proceso de coordinación de todos los estudios técnicos, modificaciones ordenadas o sugeridas por la autoridad competente en el trámite de aprobación de la licencia de construcción, modificaciones o ajustes causados por modulación de materiales, o del proceso técnico-constructivo, escasez de materiales de construcción o situaciones derivadas de la falta de cumplimiento de las Condiciones de Viabilidad de la respectiva etapa del proyecto.



SALAS DE VENTAS

- Centro Comercial Complex Llanogrande, Local 65
- Torre City Médica (Cerca de la Clínica Somer)

 Línea Nacional (+57) 310 315 7550 y 01 8000 18 0899

 (+57) 300 850 5000

www.constructorabolivar.com

    Constructora Bolívar