

MOKANA
CLUB RESIDENCIAL



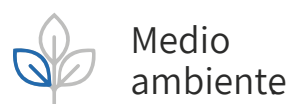
**Fondo
Inmobiliario
Colombia**





Londoño Gómez es una compañía antioqueña, con 50 años en el mercado, desarrollando proyectos de vivienda, parcelaciones, centros comerciales, centros empresariales y de salud. Con presencia en diferentes ciudades con 33 proyectos activos en Antioquia, Bogotá y Barranquilla. Algunos de nuestros proyectos son: El Edificio Coltejer, Centro Comercial Oviedo, Centro Comercial Guacarí (Sincelejo) San Fernando Plaza, Edificio Milla de Oro, Centro Comercial Parque Fabricato, Condominio Campestre Sibaries, Centro Comercial San Nicolás, Urban, Frontier (Bogotá), Central Garden apartamentos.

Nuestros valores: Respeto - Responsabilidad social - Calidad - **Confianza.**



Medio ambiente



Promovemos el desarrollo social



Promovemos un crecimiento económico.

Fondo Inmobiliario Colombia

FONDO INMOBILIARIO COLOMBIA • FIC

Es un fondo de inversión de capital privado con 15 años de trayectoria en el sector, ofreciendo soluciones inmobiliarias a los clientes y arrendatarios, por medio de la oferta en venta, renta o el desarrollo de activos inmobiliarios de calidades únicas.

Su experiencia y trayectoria los convierte en uno de los fondos de inversión más importante del país, permitiendo cumplir con su propósito de transformar ciudades, generando impactos positivos en las dinámicas económicas, ambientales y sociales en los territorios en los que tiene presencia.

Cuentan con un equipo gestor excepcional, conformado por el talento humano del Fondo Inmobiliario Colombia y la Fiduciaria Bancolombia.



Arquitectura y Concreto es líder en el desarrollo y construcción de proyectos inmobiliarios con el más alto grado de calidad en Colombia. Cuenta con la más alta calificación de Fitch Ratings otorgada por la firma internacional lo que confirma su solidez financiera.

Arquitectura y Concreto, constructora con más de 33 años, líder en ventas, desarrollo y construcción de proyectos con un alto grado de calidad en Colombia. **Arquitectura y Concreto** se ha dedicado a trabajar constantemente para contribuir con el progreso social, cada una de sus obras es el reflejo de múltiples acciones que se conjugan para transformar los espacios de manera asombrosa. Cuentan con más de 7.8 millones de m² construidos y más de 460 proyectos desarrollados. Actualmente, Arquitectura y Concreto cuenta con la calificación A+, otorgada por la consultora de riesgo crediticio, Fitch Ratings, esto le entrega a sus clientes una promesa de seguridad y cuidado de sus recursos.

Desarrollamos: Vivienda | Parcelaciones | Suites | Centros comerciales | Oficinas | Consultorios



Nuestro diseño y construcción están alineados con los estándares de proyecto sostenible.

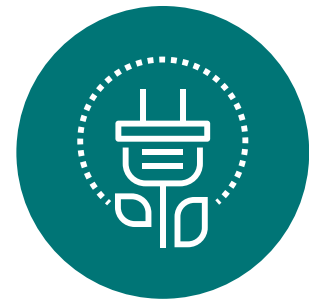
ADEMÁS DE CUMPLIR CON LOS PILARES DE:



Bienestar
y confort



Eficiencia en
materiales



Eficiencia
en energía



Ahorro
de agua



Sostenibilidad
en obra



Responsabilidad
social

**¡Donde el aroma de
la felicidad se
convierte en hogar!**

**GRAN
LANZAMIENTO**





MOKANA

CLUB RESIDENCIAL

Mokana honra la tradición cafetera, inspirada en el grano 'Moka'.

Además, evoca la historia del supermercado 'El Cafetero', que ocupó este sitio y dejó su huella en el sector.



UPB

UNICENTRO

MOKANA
CLUB RESIDENCIAL



**SALA DE NEGOCIOS
Y APTO MODELO**

Mokana Club Residencial nace en una zona emblemática de Medellín y transformará el entorno, respetando su esencia y trayendo un nuevo aroma de felicidad y hogar.

Este sector es conocido por su calidez, vida comercial y tradición, con calles inspiradas en los bulevares franceses y su rica historia.



Zona Rosa Laureles

U. Pontificia Bolivariana

Parques del Río

Conquistadores

C.C. Unicentro

Clinica Conquistadores

Laureles

Av. 33

Cra. 65

Av. 33

Clinica Incodol

CII 32F

CII 32F

Parque Fátima

Parque Malibú

CII 32D

MOKANA

Pueblito Paisa Cerro Nutibara

Av. Bolivariana

U. Deportiva de Belén

LAURELES

Antiguo Cafetero

Cra 66B #32D - 36

Aquí la proximidad a restaurantes gourmet, entretenimiento, centros comerciales, instituciones educativas y más, garantiza una experiencia de vida completa.



Vivir en Mokana es tener todo lo que necesitas, a solo unos pasos...



Entretención

- C.C. Unicentro
- Viva Laureles C.C.
- Mall Laureles
- Mercado de Laureles
- C.C. San Diego



Salud

- Clínica Incodol
- Clínica estética Senzess
- Clínica estética Cliniq
- IPS Central Medical Group
- Cedimed S.A.S.
- Comedal (Unicentro)
- Cemde
- Clínica oftalmologica Laureles



Vías principales

- Avenida 33
- Avenida Bolivariana
- Carrera 65
- Avenida 80



Educación

- Universidad Pontificia Bolivariana
- Colegio UPB
- Colegio Bethlemitas
- Fundación Universitaria Autónoma Las Américas
- Colegio Jesús María
- Universidad Adventista



Servicios

- Unidad deportiva de Belén
- Aeropuerto Olaya Herrera
- Parques del Río
- Pueblito Paisa
- Teatro Laureles
- Aeroparque Juan Pablo II



Transporte

- Estación Exposiciones
- Línea 0 Metro
- Metro Plus La 30
- Circular Conatra
- Circular sur
- Ruta Laureles

Una verdadera inversión en tu felicidad

Con solo 5 razones entenderás el potencial que tiene Mokana



Grupo promotor:
Londoño Gómez, FIC y
Arquitectura y Concreto.



Ubicación estratégica:
En un sector central y de
alta demanda en Medellín.



Sostenibilidad certificada:
Proyecto sostenible en
proceso de certificación.



Zonas comunes:
Espacios dignos
de un club.



Potencial de valorización:
Alta valorización
a largo plazo.

MOKANA

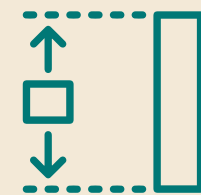
CLUB RESIDENCIAL



Ubicación en un barrio icónico de Medellín



6 torres



Altura libre de 2,6m



Un club con zonas comunes

4 torres de 8 apartamentos por piso
2 ascensores por torre



2 torres de 6 apartamentos por piso
1 ascensor por torre



ZONAS COMUNES

exclusivas de un Club

En Mokana Club Residencial, cada momento se convierte en una exclusiva oportunidad para compartir con tus seres queridos, donde la rutina se disuelve y da paso a vivencias inolvidables.

Tenemos las diferentes zonas que caracterizan a un club:

Mokana Vital

Deportivas



Lugares dedicados a la salud física, para practicar deportes y ejercitarse. Todo lo que necesitas para estar en forma y vital.

Mokana Central

Culturales



Espacios para enriquecer la mente, que dan la oportunidad de explorar el conocimiento y la creatividad en un ambiente inspirador.

Mokana Park

Lúdicas



Diversión y esparcimiento con juegos y áreas de recreación para toda la familia en un entorno natural y acogedor.

Club Mokana

Ocio



Ambiente diseñado para el descanso y la diversión, con áreas de descanso acogedoras y zonas húmedas para relajarse. Es un lugar donde la calma y la desconexión son protagonistas.



Primera planta:

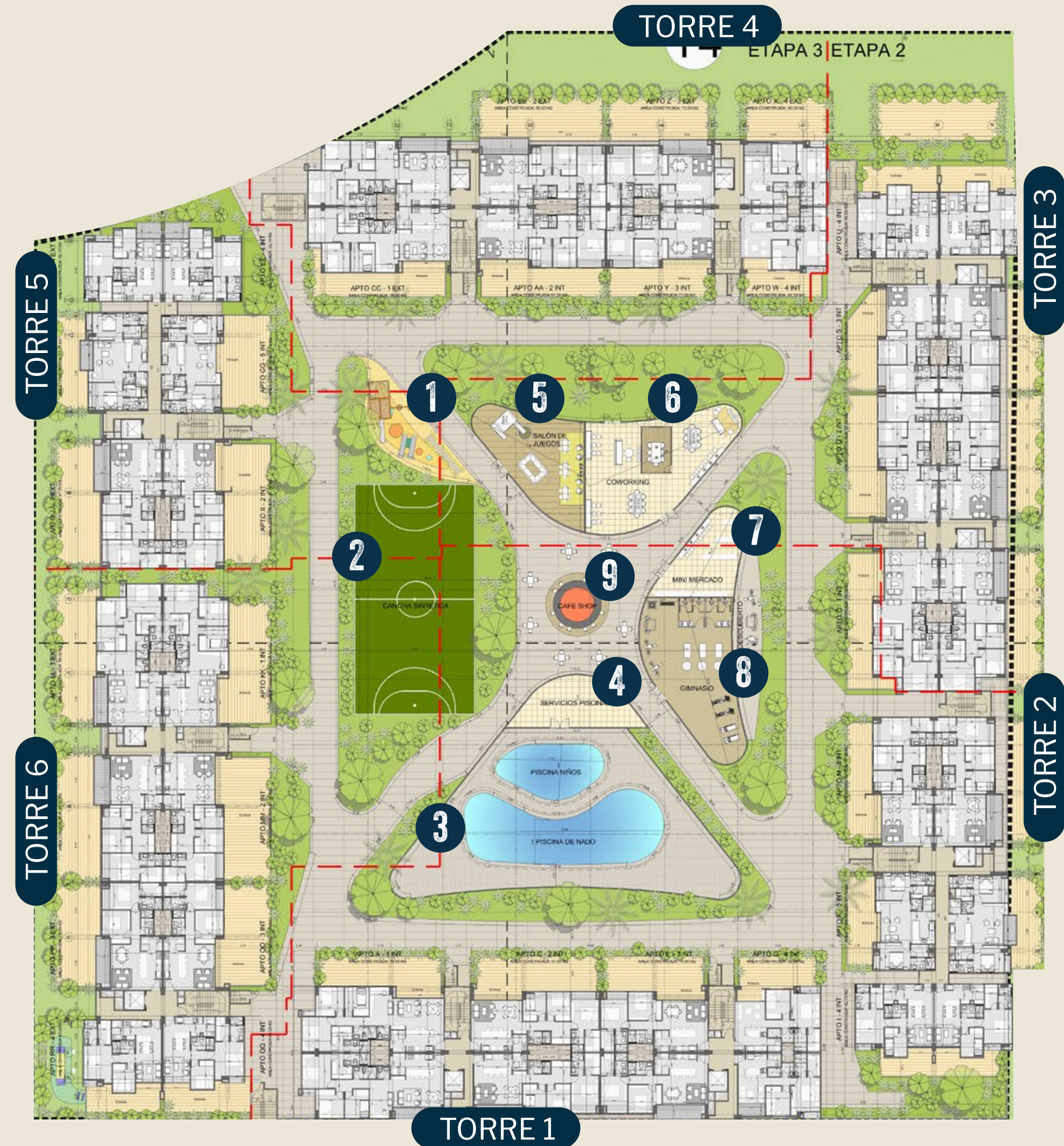
- Lobby y Recepción
- Administración
- Salón social
- Terraza con BBQ
- Juegos infantiles exteriores
- Zona pet cubierta
- Pista de agility

Plataforma 2do piso:

- Piscina de nado y relajación
- Piscina de niños
- Sauna y Turco
- Gimnasio cubierto
- Gimnasio descubierto
- Coworking
- Supermercado
- Salón de niños
- Cancha múltiple
- Juegos infantiles exteriores
- Zona de picnic
- Burbuja de café con estancias
- Circuitos peatonales y plazoletas

URBANISMO

- 1 Zona de juegos
- 2 Cancha
- 3 Conjunto de piscinas
- 4 Servicios de piscinas
- 5 Salon de juegos
- 6 Coworking
- 7 Minimercado
- 8 Gimnasio
- 9 Cafe



MOKANA
CLUB RESIDENCIAL

APARTAMENTOS

Desde **60 hasta 99 m²***

2 y 3 alcobas + estudio
Totalmente terminados

ACCESO



Proyecto desarrollado por etapas. Esta pieza publicitaria es ilustrativa y podrá tener variaciones en diseño y áreas posteriores a su publicación sin previo aviso, contiene elementos de apreciación estética que son interpretación del artífice y no comprometen a la sociedad promotora. Fecha de publicación: junio 2024.

PISCINA



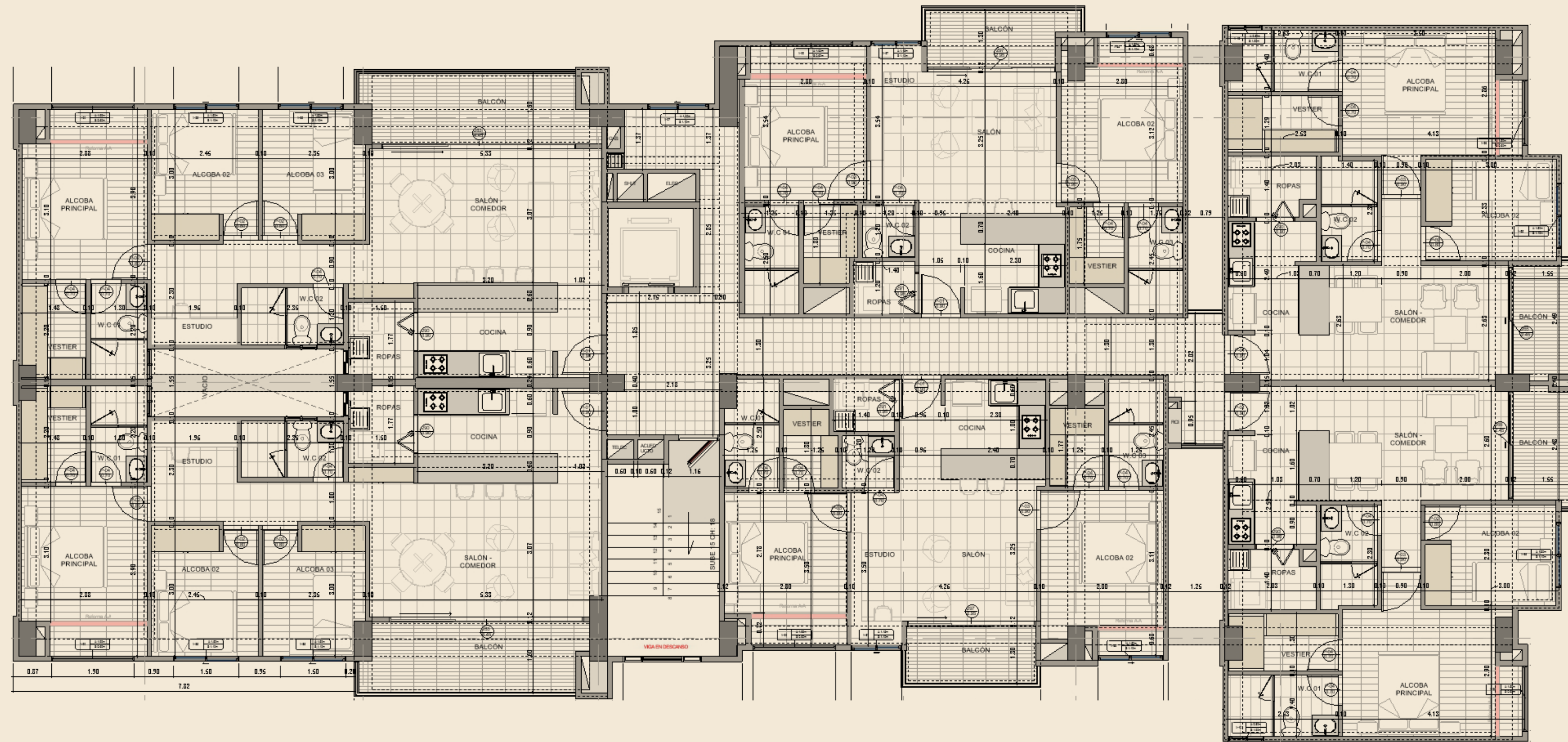
Proyecto desarrollado por etapas. Esta pieza publicitaria es ilustrativa y podrá tener variaciones en diseño y áreas posteriores a su publicación sin previo aviso, contiene elementos de apreciación estética que son interpretación del artífice y no comprometen a la sociedad promotora. Fecha de publicación: junio 2024.



Tipo B 87m²*

Tipo F 67,6m²*

Tipo E 62,7m²*



Tipo B 87m²*

Tipo F 67,6m²*

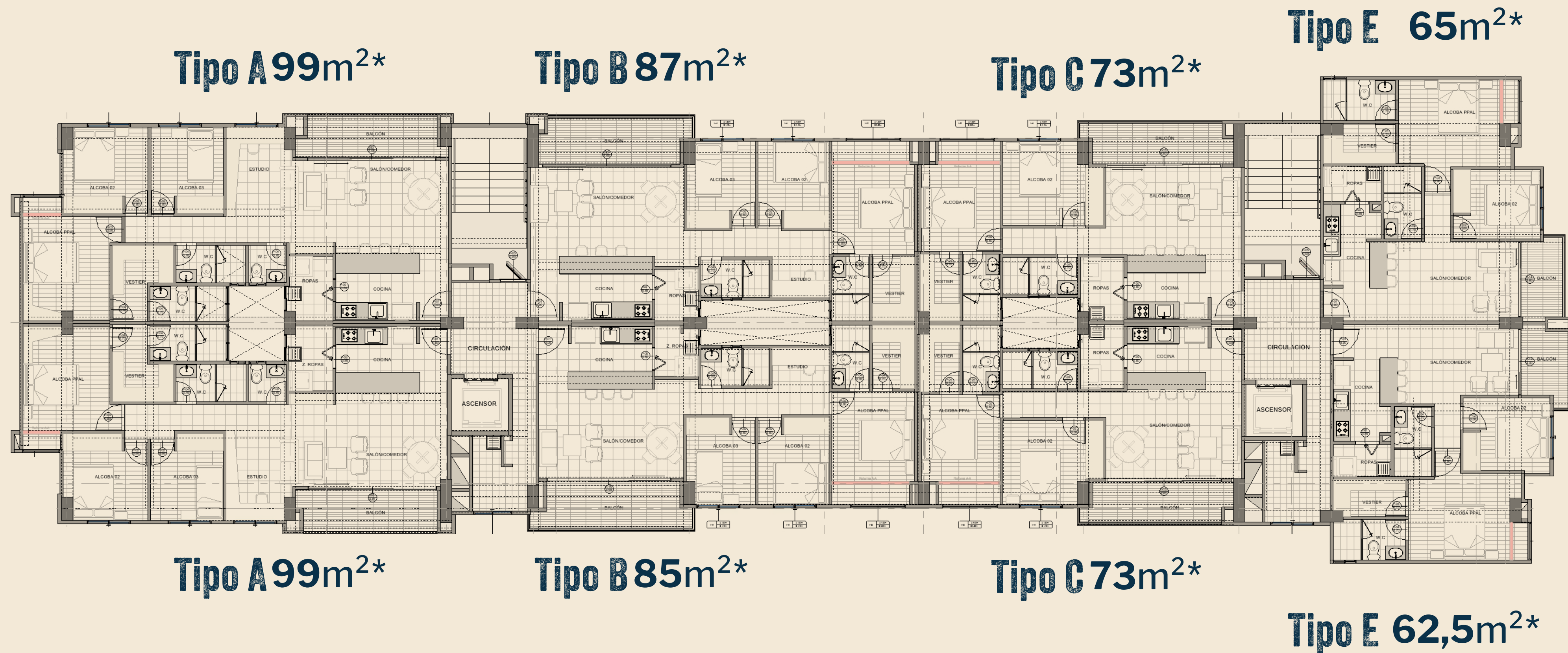
Tipo E 62,7m²*

*Áreas aproximadas. Proyecto desarrollado por etapas. Esta pieza publicitaria es ilustrativa y podrá tener variaciones en diseño y áreas posteriores a su publicación sin previo aviso, contiene elementos de apreciación estética que son interpretación del artífice y no comprometen a la sociedad promotora. Fecha de publicación: junio 2024.

Planta típica

Torre 3

Vistas zonas comunes - Occidente

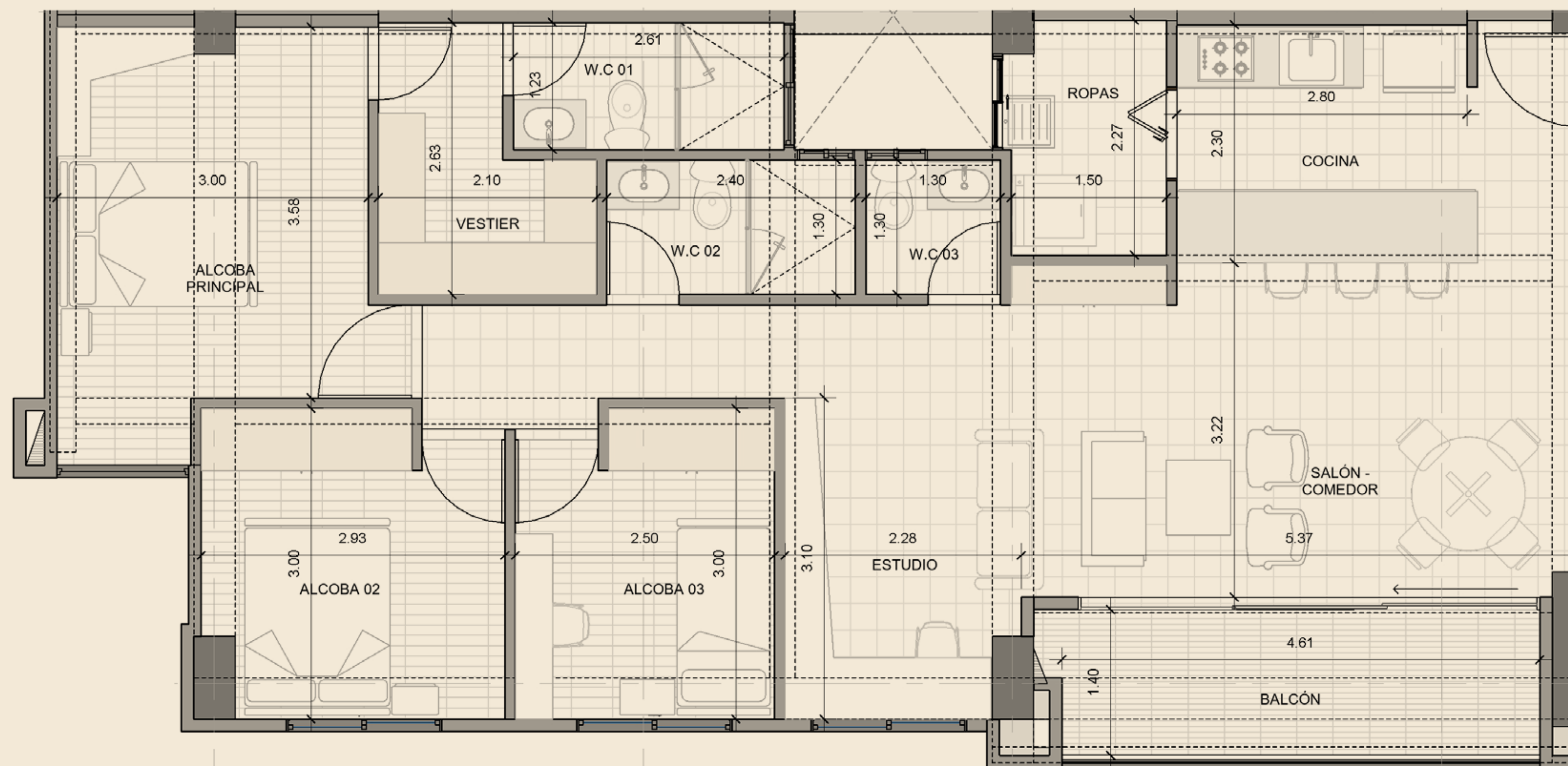
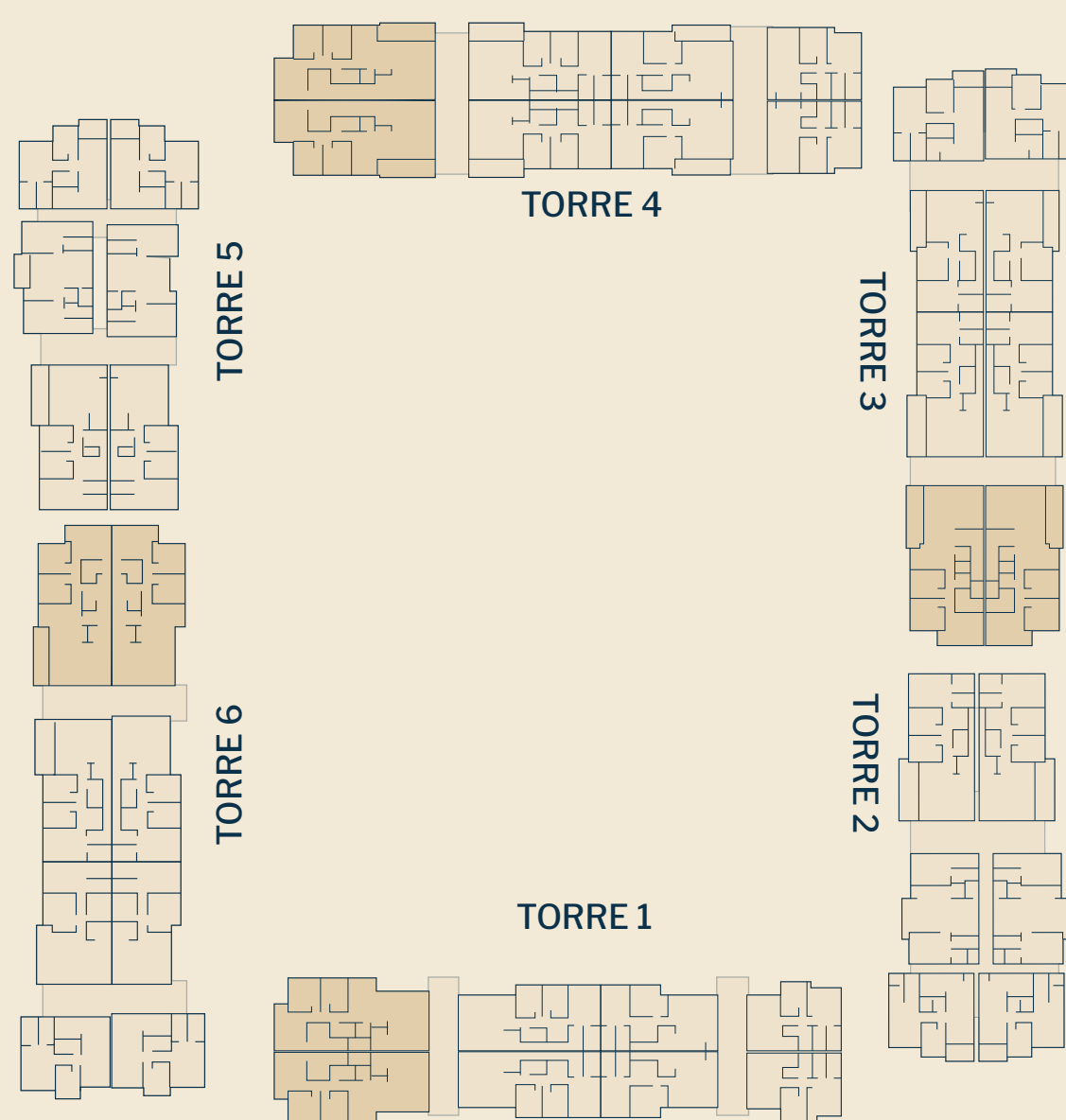


Vistas exterior - Oriente

*Áreas aproximadas. Proyecto desarrollado por etapas. Esta pieza publicitaria es ilustrativa y podrá tener variaciones en diseño y áreas posteriores a su publicación sin previo aviso, contiene elementos de apreciación estética que son interpretación del artífice y no comprometen a la sociedad promotora. Fecha de publicación: junio 2024.

Tipo A

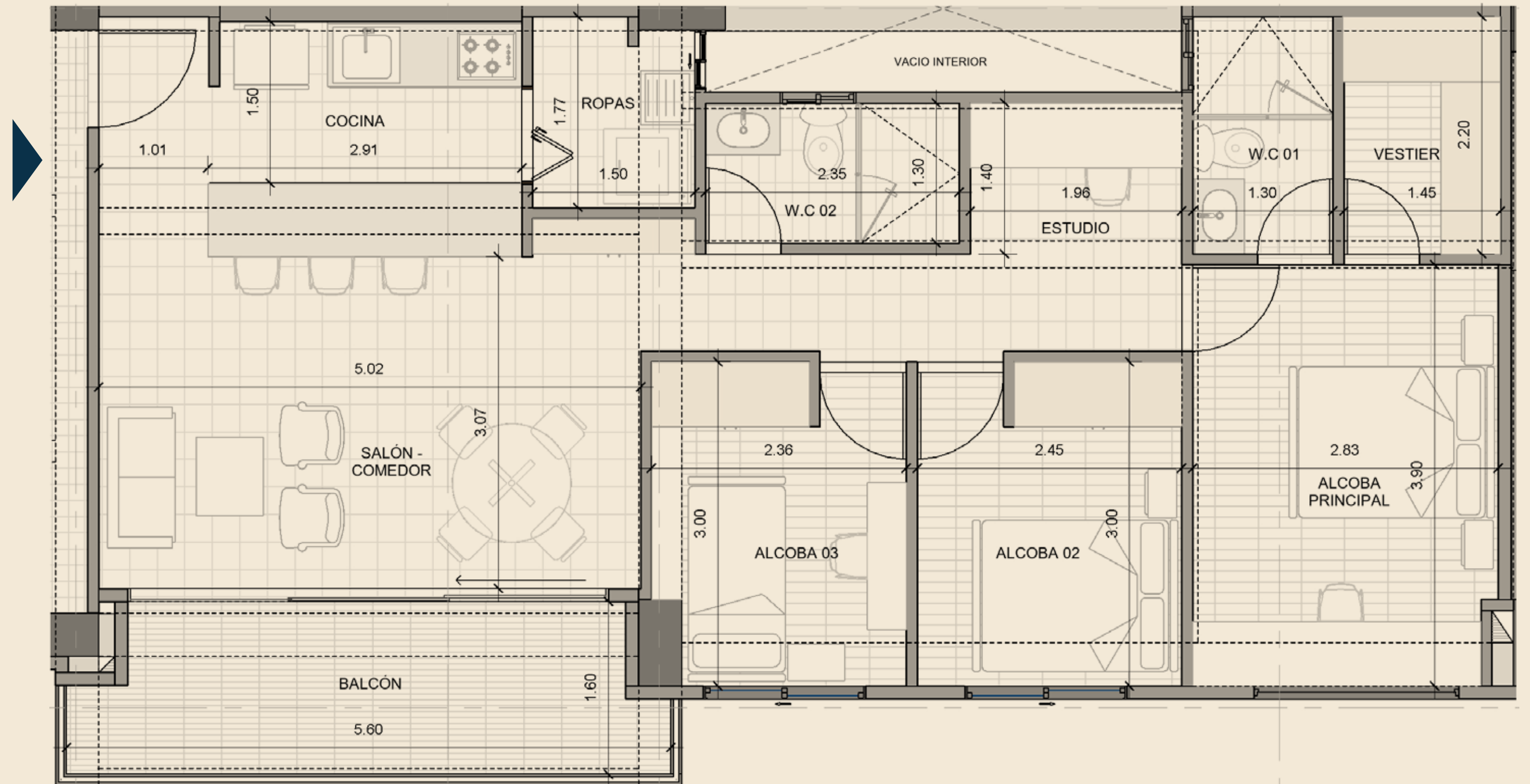
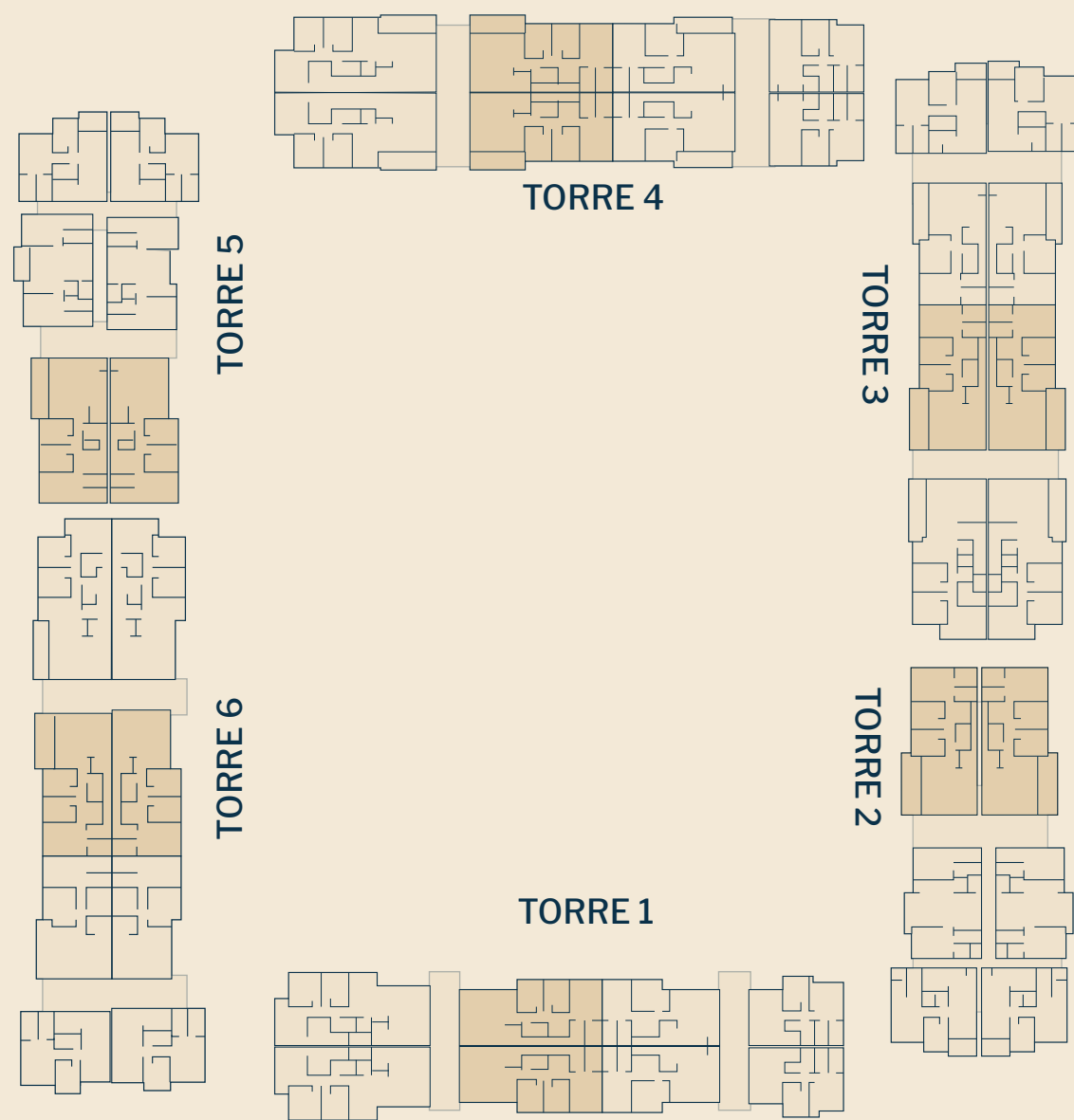
Área 99m²*



*Áreas aproximadas. Proyecto desarrollado por etapas. Esta pieza publicitaria es ilustrativa y podrá tener variaciones en diseño y áreas posteriores a su publicación sin previo aviso, contiene elementos de apreciación estética que son interpretación del artífice y no comprometen a la sociedad promotora. Fecha de publicación: junio 2024.

Tipo B

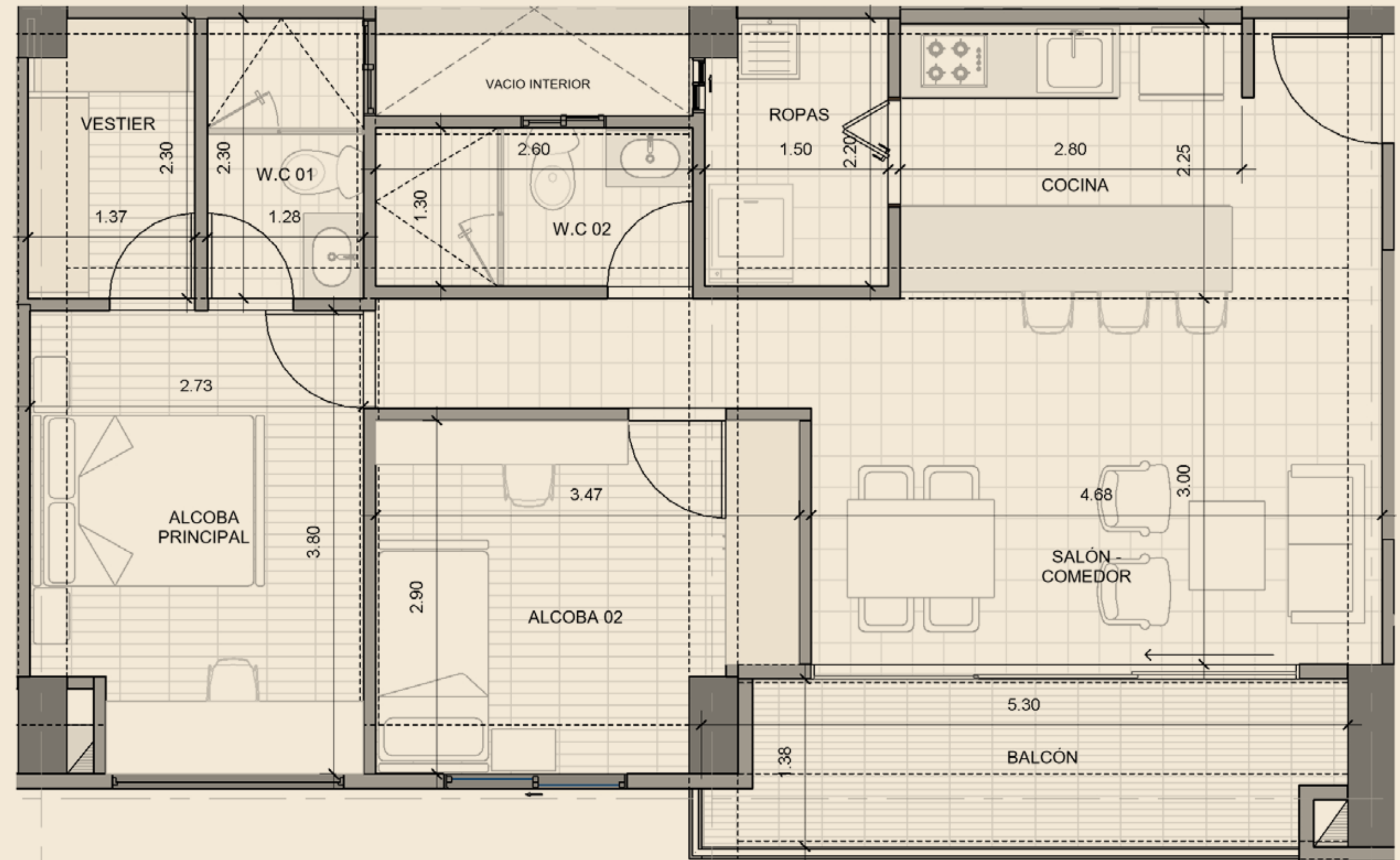
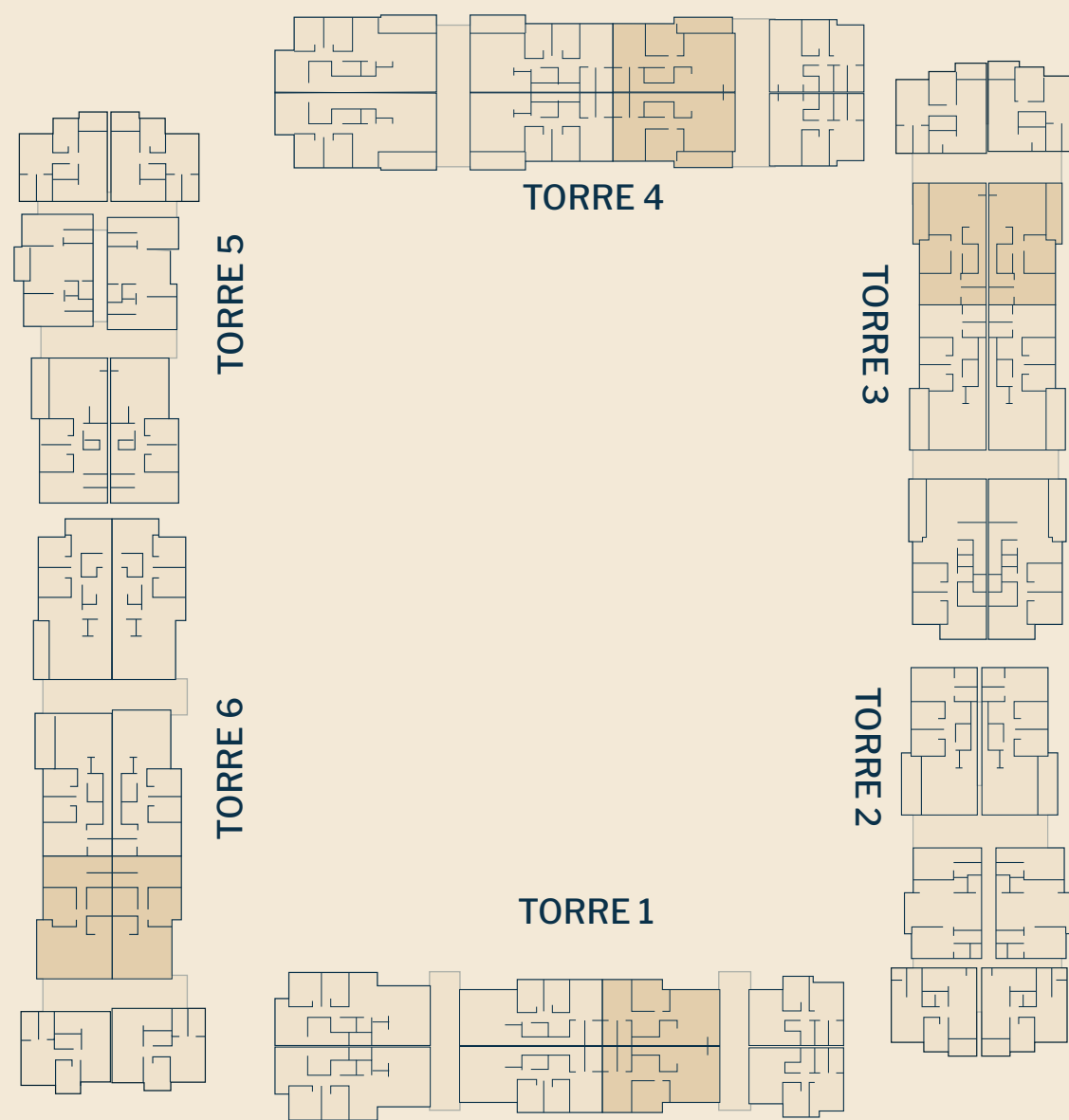
Área 87m²*



*Áreas aproximadas. Proyecto desarrollado por etapas. Esta pieza publicitaria es ilustrativa y podrá tener variaciones en diseño y áreas posteriores a su publicación sin previo aviso, contiene elementos de apreciación estética que son interpretación del artífice y no comprometen a la sociedad promotora. Fecha de publicación: junio 2024.

Tipo C

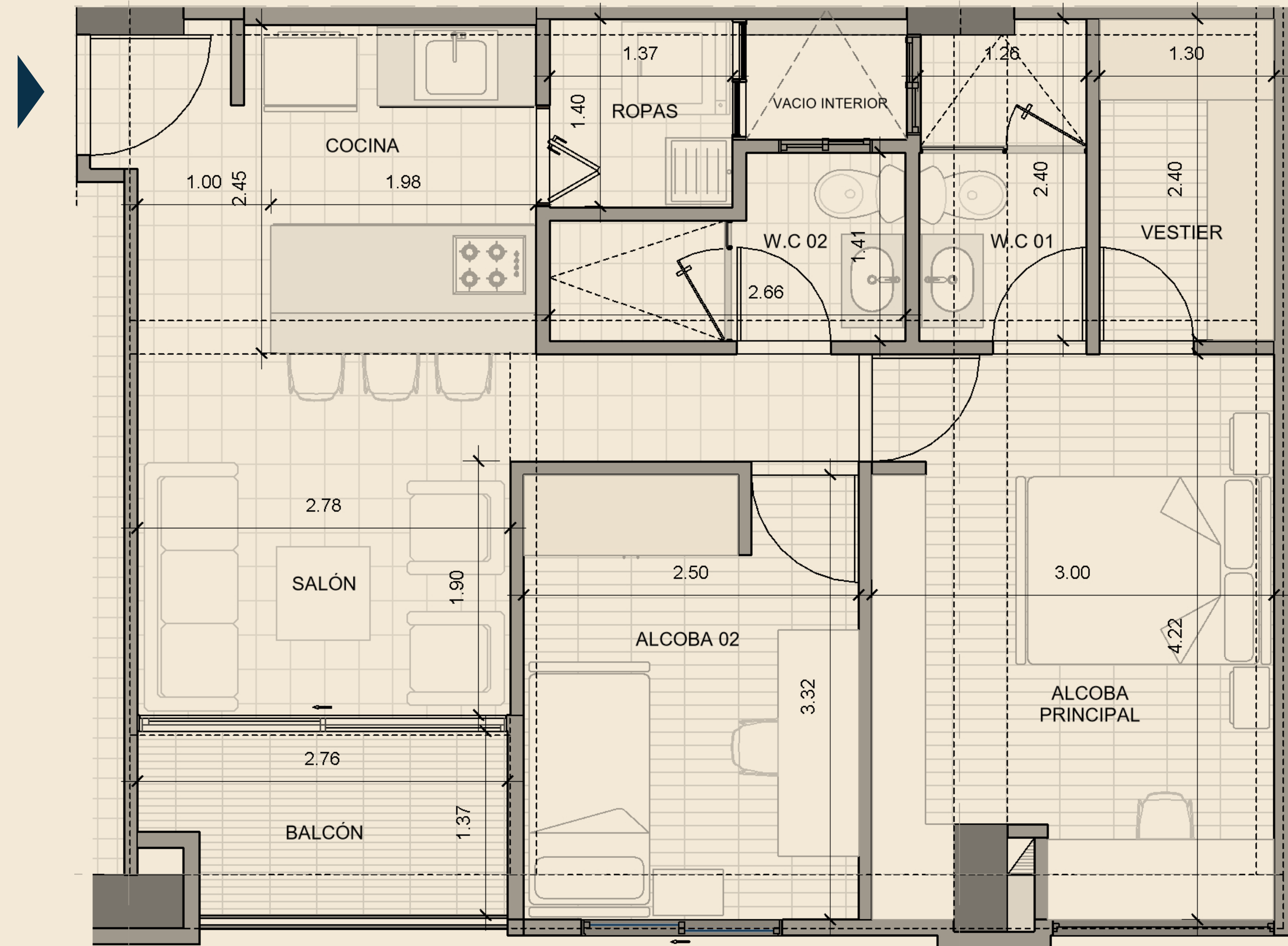
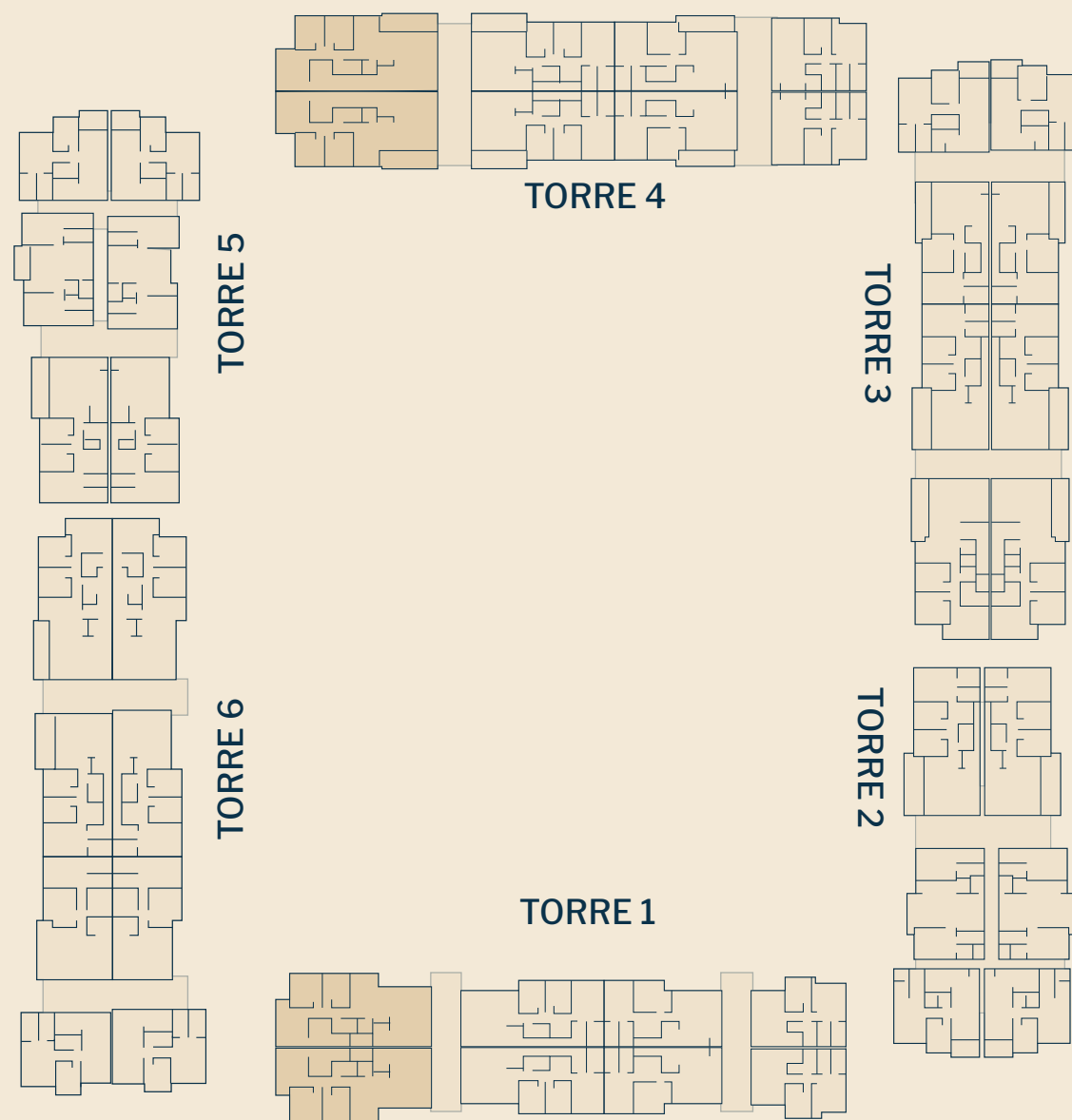
Área 73m²*



*Áreas aproximadas. Proyecto desarrollado por etapas. Esta pieza publicitaria es ilustrativa y podrá tener variaciones en diseño y áreas posteriores a su publicación sin previo aviso, contiene elementos de apreciación estética que son interpretación del artífice y no comprometen a la sociedad promotora. Fecha de publicación: junio 2024.

Tipo D

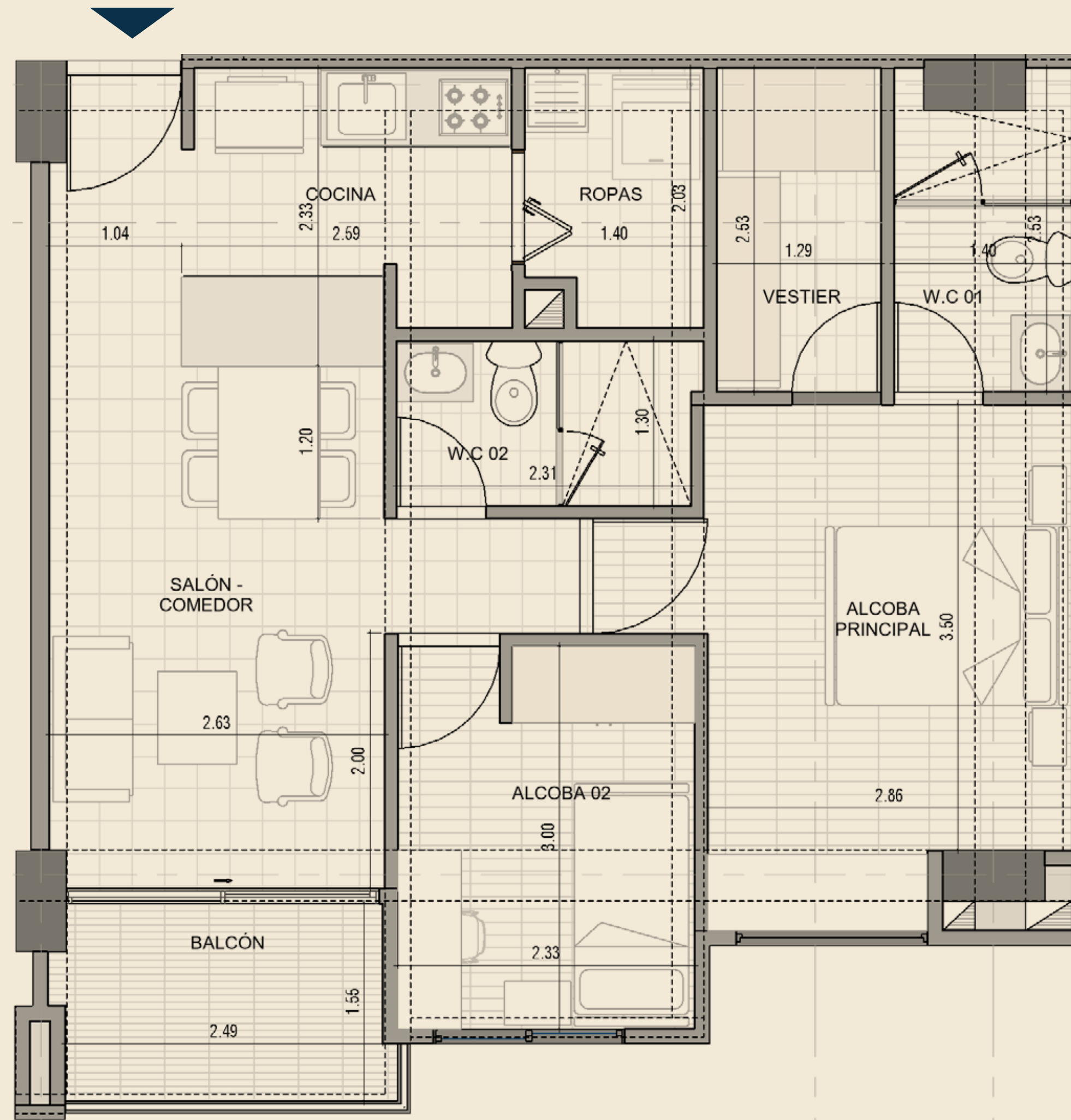
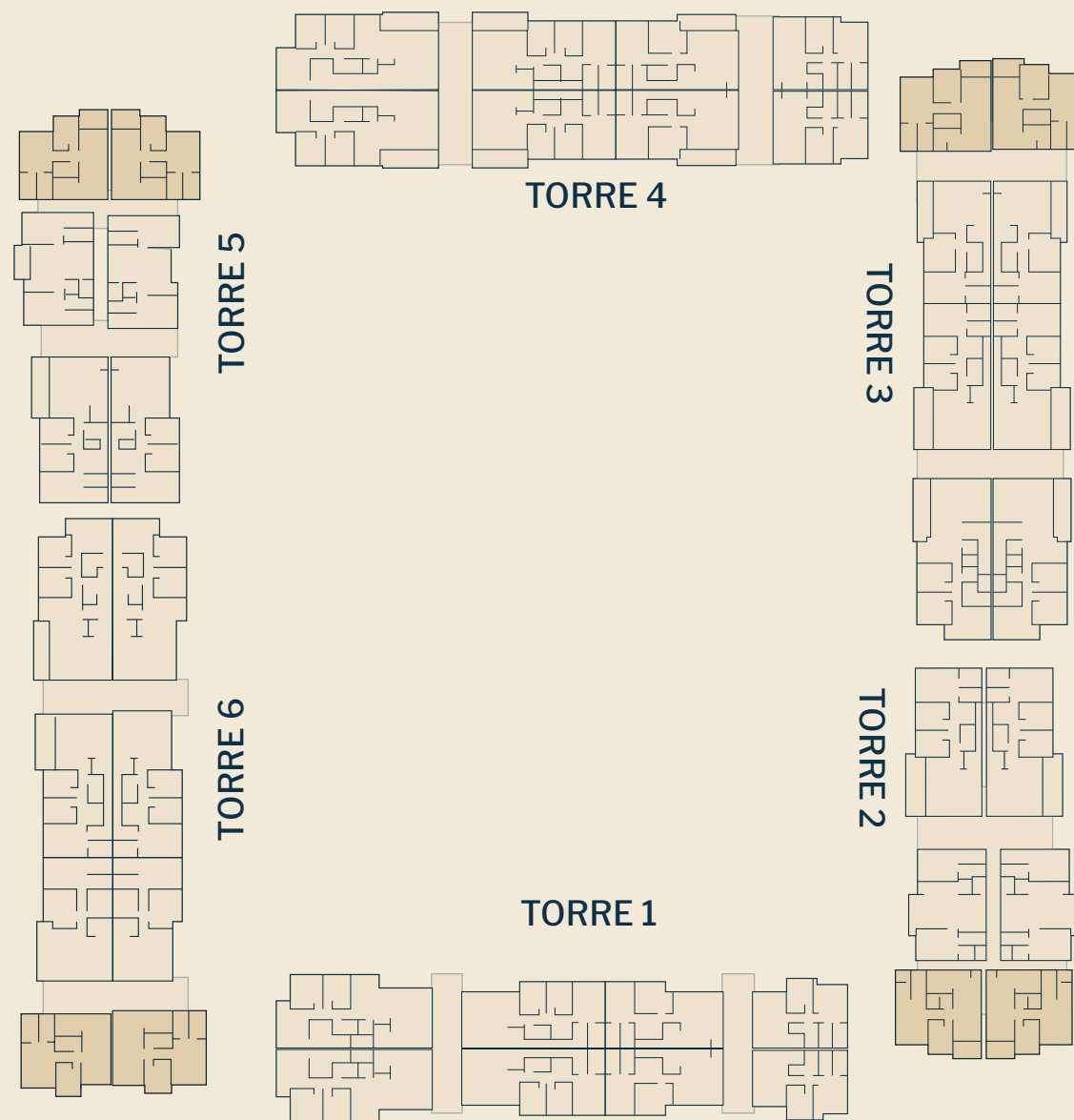
Área 60,5m²*



*Áreas aproximadas. Proyecto desarrollado por etapas. Esta pieza publicitaria es ilustrativa y podrá tener variaciones en diseño y áreas posteriores a su publicación sin previo aviso, contiene elementos de apreciación estética que son interpretación del artífice y no comprometen a la sociedad promotora. Fecha de publicación: junio 2024.

Tipo E

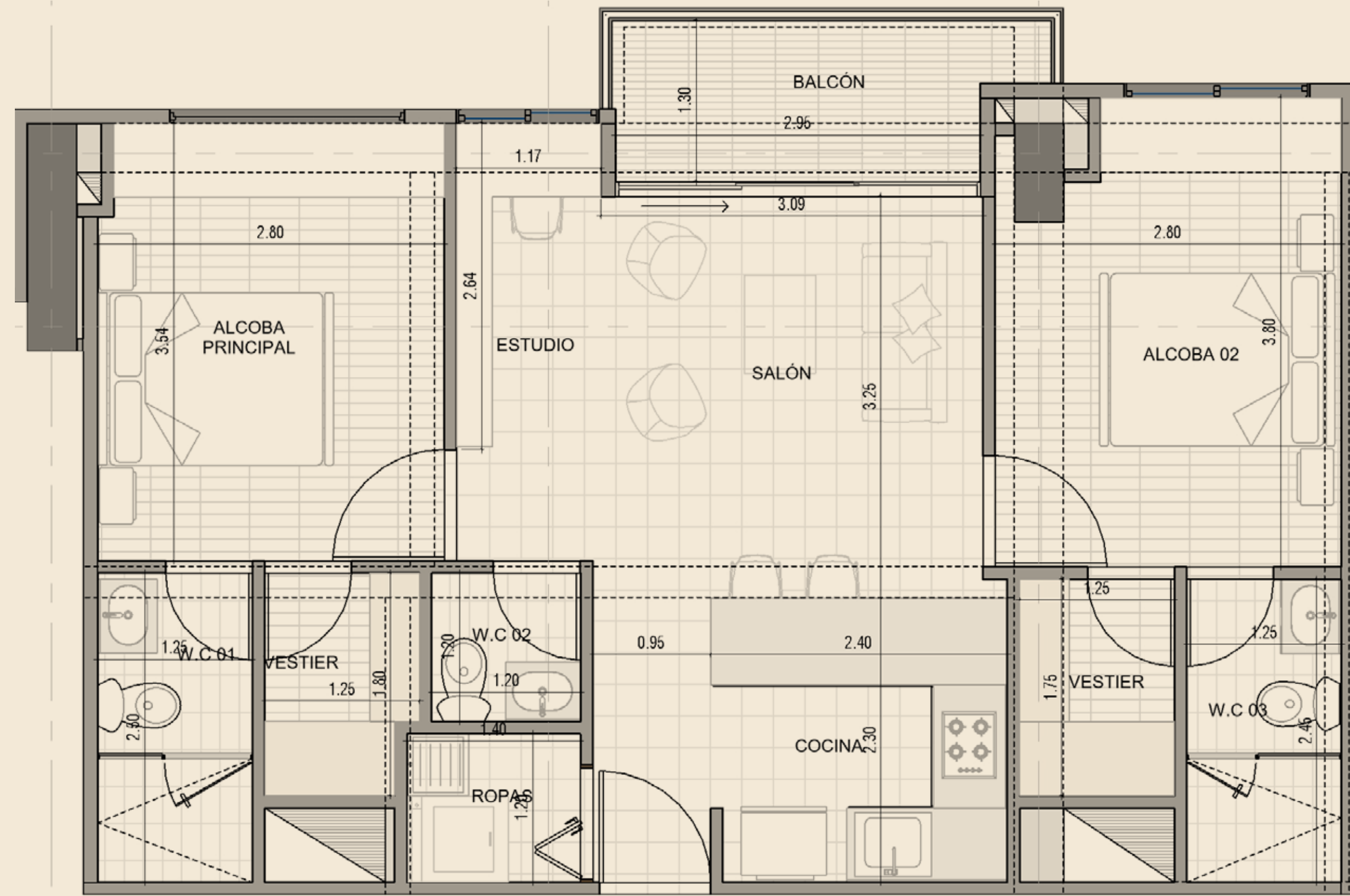
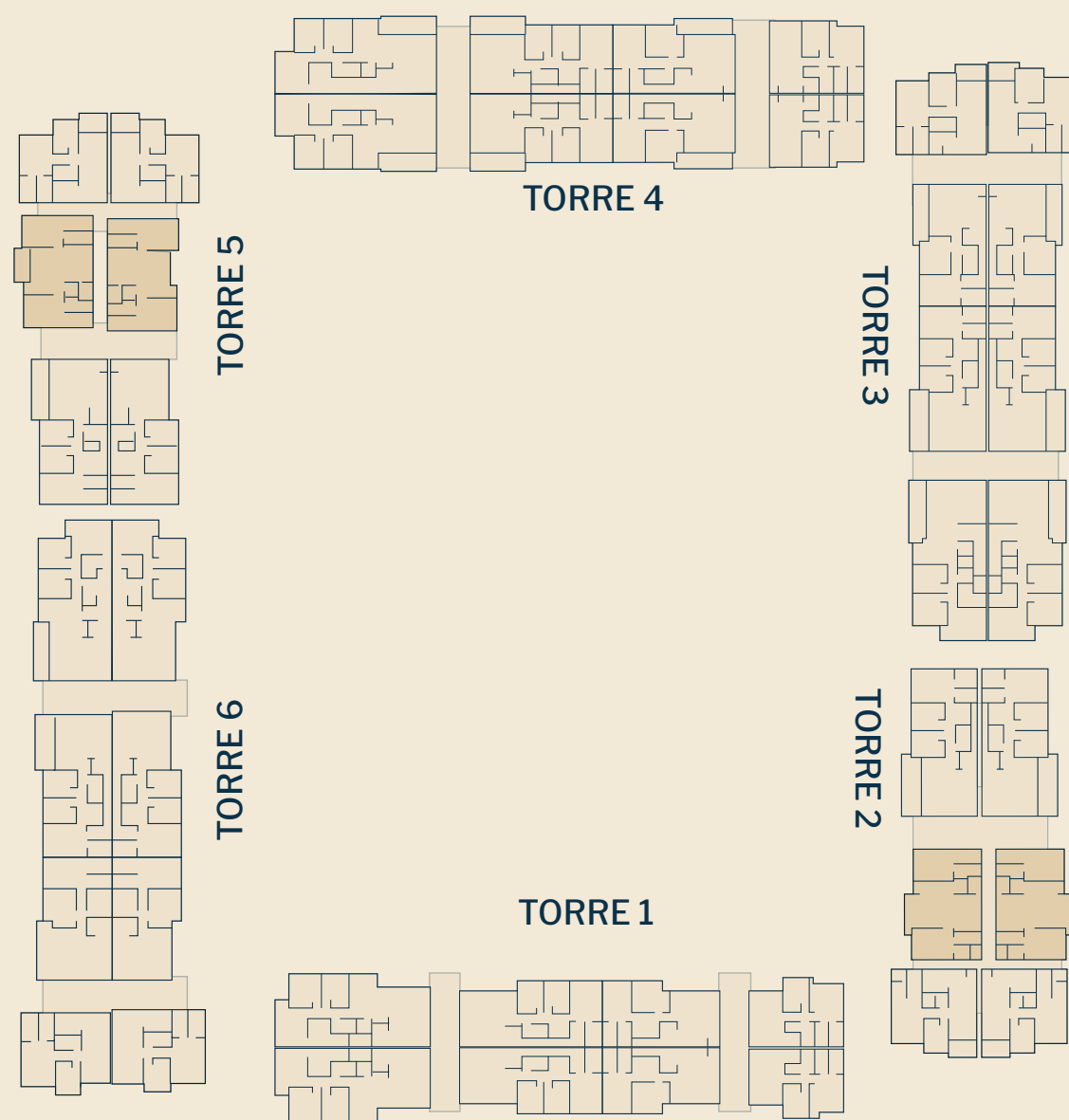
Área 62,7m²*



*Áreas aproximadas. Proyecto desarrollado por etapas. Esta pieza publicitaria es ilustrativa y podrá tener variaciones en diseño y áreas posteriores a su publicación sin previo aviso, contiene elementos de apreciación estética que son interpretación del artífice y no comprometen a la sociedad promotora. Fecha de publicación: junio 2024.

Tipo F

Área 67,7m²*



*Áreas aproximadas. Proyecto desarrollado por etapas. Esta pieza publicitaria es ilustrativa y podrá tener variaciones en diseño y áreas posteriores a su publicación sin previo aviso, contiene elementos de apreciación estética que son interpretación del artífice y no comprometen a la sociedad promotora. Fecha de publicación: junio 2024.

MOKANA

CLUB RESIDENCIAL

Encuétranos en
waze

 www.londonogomez.com

 **310 200 5717**

Proyecto desarrollado por etapas, esta pieza publicitaria es ilustrativa y podrá tener variaciones en diseño y áreas posteriores a su publicación sin previo aviso, contiene elementos de apreciación estética que son interpretación del artífice y no comprometen a la sociedad promotora. Más detalles en www.londonogomez.com. Fecha de Publicación: junio 2024.

 **Londoño
Gómez**

**Fondo
Inmobiliario
Colombia**

ARQUITECTURA
& CONCRETO
Calificación Fitch Ratings A+ 