

contex<sup>®</sup>.com.co



MAZZÚ

APARTAMENTOS





Mi espacio, el lugar  
**MÁS COOL**





# DISTRITO

*•primavera•*

En Caldas, al sur del valle de aburrá florece y se construye un nuevo sector residencial compuesto por un hermoso entorno natural y 3 proyectos de vivienda que llegan cargados de proyección y valorización para la zona: Aragua , Jaggua y Mazzú.

Allí hoy se hacen realidad los sueños de muchas familias que adquieren una nueva vivienda en la que florecerá su felicidad, porque sin duda estar en un lugar donde la naturaleza, la tranquilidad y las comodidades modernas están al alcance de todos, es una gran inspiración para crear, crecer y compartir.

*CONTEX TE DA LA BIENVENIDA A DISTRITO PRIMAVERA*



PARQUE PRINCIPAL

2.5 k

ESTADIO MUNICIPAL DE CALDAS

2.5 Km

PARROQUIA LA TRANSFIGURACIÓN DEL SEÑOR

1.8 k

HOSPITAL SAN VICENTE DE PAÚL

1.9 Km

HOSPITAL DE CALDAS

1.5 Km

CEMENTERIO MUNICIPAL DE CALDAS

1.6 Km

MINUTO DE DIOS

1.5 k

PARQUE HÁBITAT DEL SUR

1.1 Km

INSTITUCIÓN EDUCATIVA MARÍA AUXILIADORA

2.2 Km

PARROQUIA LA SAGRADA FAMILIA

1.2 Km

PRODUCTOS RAMO S.A

850 M

VARIANTE PRINCIPAL DE CALDAS

1.8 k

ZONA FRANCA INTERNACIONAL

1.6 k

VÍA AMAGÁ - CALDAS

INSTITUCIÓN EDUCATIVA DARIO GUTIÉRREZ

1.5 k

FUNDACIÓN AMIGOS DE LA ALEGRÍA

1 k

300 M

SENA LA SALADA

3.2 k



# UBICACIÓN





más *reales*  
que nunca

Una constructora que nace con la convicción de generar calidad de vida para la comunidad, los inversionistas, compradores, colaboradores, proveedores y contratistas. Estamos dispuestos a acompañarte desde la compra hasta la entrega y estar atentos cada vez que necesites de nosotros, aún después de finalizado el proyecto porque contigo queremos construir una relación duradera y que te sientas como parte de nuestra Familia Contex.



Colaboradores

+



Clientes

+



Aliados

+



Comunidad

=



**Familia  
Contex**

**NUESTROS VALORES**

Servicio

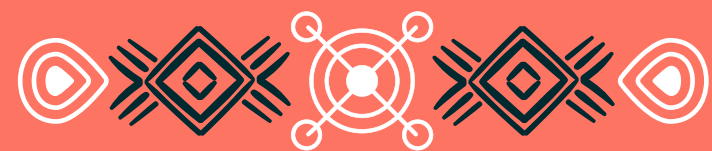
Confianza

Compromiso

**contex.com.co**

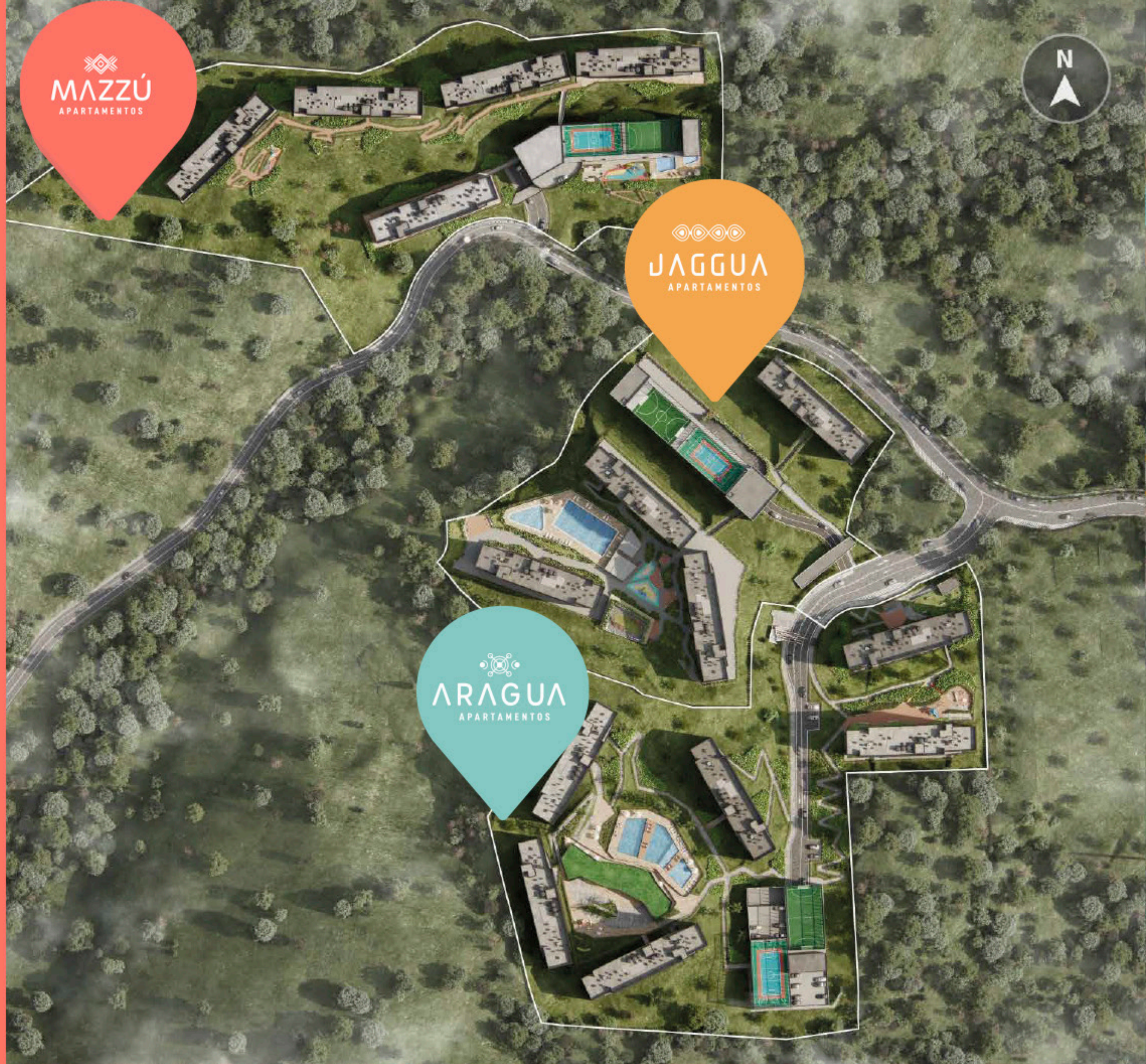


# UBICACIÓN LOTE



# DISTRITO *primavera*

Proyecto entregado por etapas. Las imágenes son representaciones de lo que puede ser el proyecto una vez construido, contiene elementos de apreciación artística que no comprometen al desarrollador y pueden sufrir modificaciones sin previo aviso. Los apartamentos se entregan en obra negra.





# URBANISMO



**1**

Cancha fútbol 5  
Cancha múltiple  
Gimnasio  
Salón juvenil

**2**

Coworking  
Salones sociales (2)  
Salón juvenil  
Salón de masajes  
Bici taller  
Spa de mascotas  
Zona Bienestar (piscina ,  
turco, sauna)  
Sala de masajes  
Juegos infantiles

**3**

Zona de picnic  
Bbq  
Fogatero

**4**

Zona agility  
de mascotas

**5**

Juegos  
infantiles

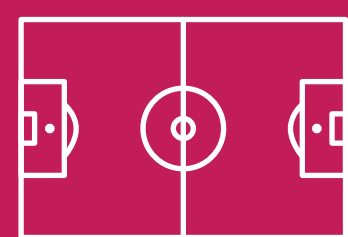


FUTURO DESARROLLO

Proyecto entregado por etapas. Las imágenes son representaciones de lo que puede ser el proyecto una vez construido, contiene elementos de apreciación artística que no comprometen al desarrollador y pueden sufrir modificaciones sin previo aviso. Los apartamento se entregan en obra negra.



# Bienvenido a los *ESPACIOS MÁS COOL* pensados para ti



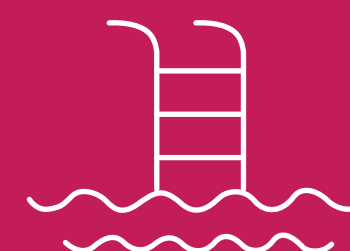
**Cancha múltiple**



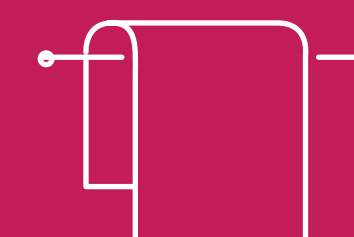
**Cancha sintética**



**Gimnasio cubierto**



**Piscina adultos y niños**



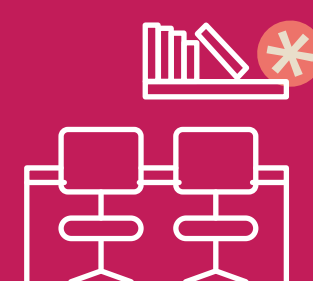
**Turco**



**Zona bienestar**



**Salón social**



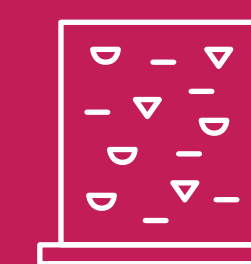
**Coworking**



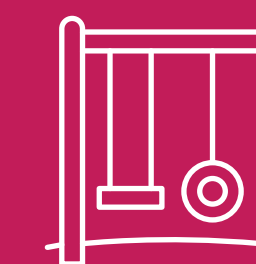
**Salón juvenil**



**Salón de masajes**



**Muro de escalar**



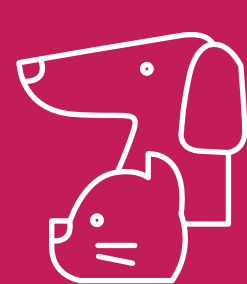
**Juegos infantiles**



**Zona BBQ**



**Fogateros**



**Zona agility**



**Spa de mascotas**



**Zona picnic**



**Bici taller**

\* Parcialmente dotadas

\* Completamente dotadas





**MAZZÚ**

APARTAMENTOS

Este proyecto  
cuenta con  
***EXTENSAS  
ZONAS VERDES***  
para disfrutar  
con tranquilidad



# PISCINA



Proyecto entregado por etapas. Las imágenes son representaciones de lo que puede ser el proyecto una vez construido, contiene elementos de apreciación artística que no comprometen al desarrollador y pueden sufrir modificaciones sin previo aviso. Los apartamento se entregan en obra negra.



# ZONA DE BIENESTAR



Proyecto entregado por etapas. Las imágenes son representaciones de lo que puede ser el proyecto una vez construido, contiene elementos de apreciación artística que no comprometen al desarrollador y pueden sufrir modificaciones sin previo aviso. Los apartamento se entregan en obra negra.



# SALÓN DE MASAJES



Proyecto entregado por etapas. Las imágenes son representaciones de lo que puede ser el proyecto una vez construido, contiene elementos de apreciación artística que no comprometen al desarrollador y pueden sufrir modificaciones sin previo aviso. Los apartamento se entregan en obra negra.



# COWORKING



Proyecto entregado por etapas. Las imágenes son representaciones de lo que puede ser el proyecto una vez construido, contiene elementos de apreciación artística que no comprometen al desarrollador y pueden sufrir modificaciones sin previo aviso. Los apartamento se entregan en obra negra.



# SALÓN JUVENIL



Proyecto entregado por etapas. Las imágenes son representaciones de lo que puede ser el proyecto una vez construido, contiene elementos de apreciación artística que no comprometen al desarrollador y pueden sufrir modificaciones sin previo aviso. Los apartamento se entregan en obra negra.



# SALÓN SOCIAL



Proyecto entregado por etapas. Las imágenes son representaciones de lo que puede ser el proyecto una vez construido, contiene elementos de apreciación artística que no comprometen al desarrollador y pueden sufrir modificaciones sin previo aviso. Los apartamento se entregan en obra negra.



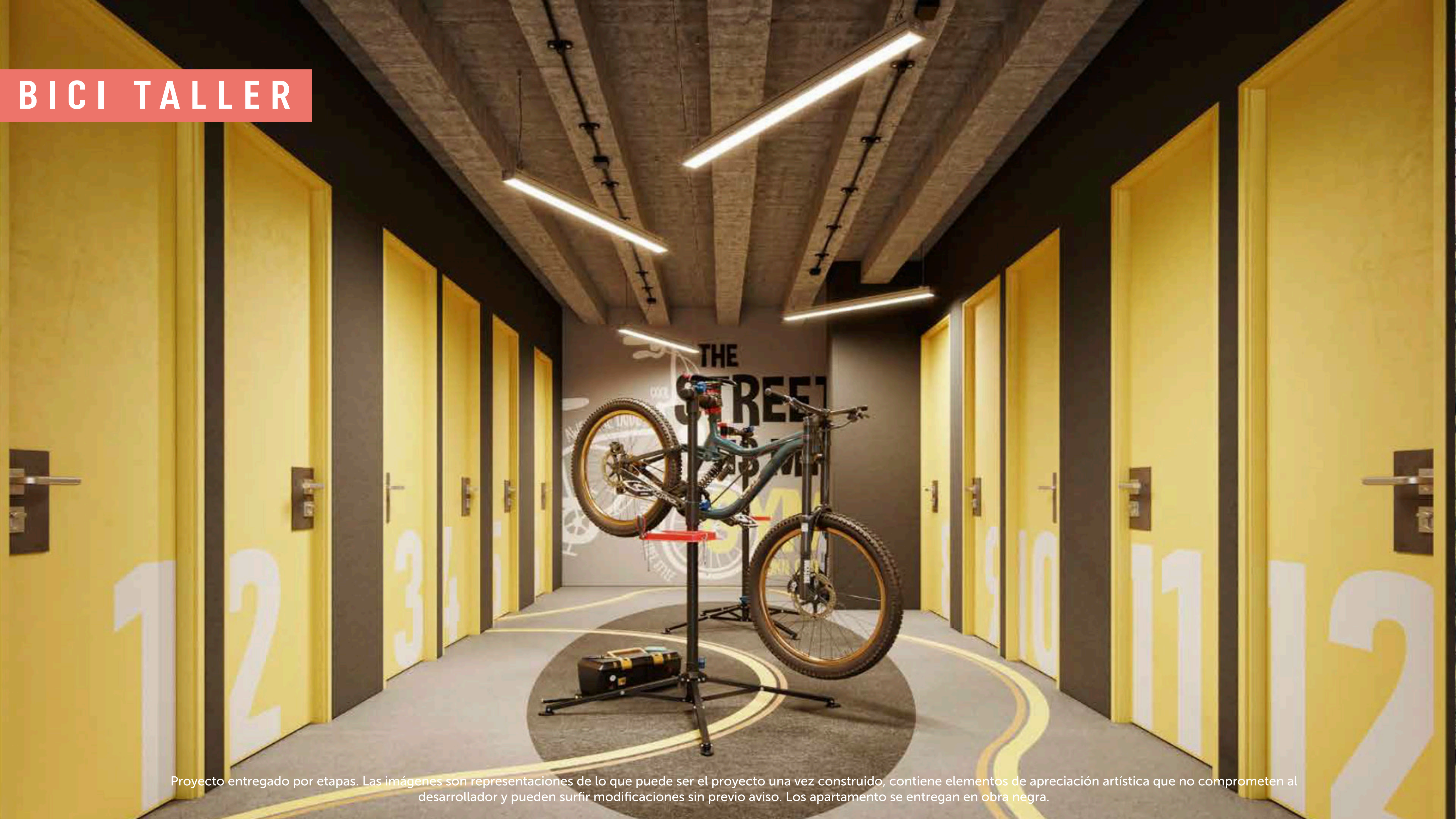
# FACHADA



Proyecto entregado por etapas. Las imágenes son representaciones de lo que puede ser el proyecto una vez construido, contiene elementos de apreciación artística que no comprometen al desarrollador y pueden sufrir modificaciones sin previo aviso. Los apartamento se entregan en obra negra.



# BICI TALLER



Proyecto entregado por etapas. Las imágenes son representaciones de lo que puede ser el proyecto una vez construido, contiene elementos de apreciación artística que no comprometen al desarrollador y pueden sufrir modificaciones sin previo aviso. Los apartamentos se entregan en obra negra.



# GIMNASIO



Proyecto entregado por etapas. Las imágenes son representaciones de lo que puede ser el proyecto una vez construido, contiene elementos de apreciación artística que no comprometen al desarrollador y pueden sufrir modificaciones sin previo aviso. Los apartamento se entregan en obra negra.



# SPA DE MASCOTAS



Proyecto entregado por etapas. Las imágenes son representaciones de lo que puede ser el proyecto una vez construido, contiene elementos de apreciación artística que no comprometen al desarrollador y pueden sufrir modificaciones sin previo aviso. Los apartamento se entregan en obra negra.



# CANCHA MÚLTIPLE



Proyecto entregado por etapas. Las imágenes son representaciones de lo que puede ser el proyecto una vez construido, contiene elementos de apreciación artística que no comprometen al desarrollador y pueden sufrir modificaciones sin previo aviso. Los apartamentos se entregan en obra negra.



Apartamentos  
*CAMPESTRES*

A young couple is sitting on a sofa in a bright, modern living room. The woman is on the left, wearing a grey long-sleeved top, and the man is on the right, wearing a red and white striped shirt. They are both smiling and looking at each other, with their heads tilted towards each other. The woman is holding a pink coffee cup, and the man is holding a blue coffee cup. In the background, there is a large window with a view of greenery, a blue armchair, and a potted plant on a white shelf. The overall atmosphere is warm and intimate.



# APARTAMENTO MODELO ACABADOS



Proyecto entregado por etapas. Las imágenes son representaciones de lo que puede ser el proyecto una vez construido, contiene elementos de apreciación artística que no comprometen al desarrollador y pueden sufrir modificaciones sin previo aviso. Los apartamento se entregan en obra negra.



# APARTAMENTO MODELO ACABADOS



Proyecto entregado por etapas. Las imágenes son representaciones de lo que puede ser el proyecto una vez construido, contiene elementos de apreciación artística que no comprometen al desarrollador y pueden sufrir modificaciones sin previo aviso. Los apartamento se entregan en obra negra.



**APARTAMENTO MODELO  
OBRA NEGRA**



Proyecto entregado por etapas. Las imágenes son representaciones de lo que puede ser el proyecto una vez construido, contiene elementos de apreciación artística que no comprometen al desarrollador y pueden sufrir modificaciones sin previo aviso. Los apartamento se entregan en obra negra.



**APARTAMENTO MODELO  
OBRA NEGRA**



Proyecto entregado por etapas. Las imágenes son representaciones de lo que puede ser el proyecto una vez construido, contiene elementos de apreciación artística que no comprometen al desarrollador y pueden sufrir modificaciones sin previo aviso. Los apartamento se entregan en obra negra.



# VISTA EXTERIOR

**49,09M<sup>2</sup>** 43,98m<sup>2</sup> área total privada

TIPO 7

TIPO 6

TIPO 5

TIPO 4

TIPO 3



TIPO 8

TIPO 9

TIPO 10

TIPO 1

TIPO 2

**49,38M<sup>2</sup>** 43,72m<sup>2</sup> área total privada

# VISTA INTERIOR

\* Proyecto entregado por etapas. Las imágenes son representaciones de lo que puede ser el proyecto una vez construido, contiene elementos de apreciación artística que no comprometen al desarrollador y pueden sufrir modificaciones sin previo aviso. Los apartamentos se entregan en obra negra.



# APTO TIPO 1

49,09m<sup>2</sup>

43,98 m<sup>2</sup> área total privada

Recorre el apartamento



Proyecto entregado por etapas. Las imágenes son representaciones de lo que puede ser el proyecto una vez construido, contiene elementos de apreciación artística que no comprometen al desarrollador y pueden sufrir modificaciones sin previo aviso. Los apartamento se entregan en obra negra.



# APTO TIPO 2

49,38m<sup>2</sup>

43,72 m<sup>2</sup> área  
total privada

Recorre  
el apartamento



Proyecto entregado por etapas. Las imágenes son representaciones de lo que puede ser el proyecto una vez construido, contiene elementos de apreciación artística que no comprometen al desarrollador y pueden sufrir modificaciones sin previo aviso. Los apartamento se entregan en obra negra.



# CALDAS ANTIOQUIA



Ubicación estratégica en una zona de alto desarrollo



Vivir fuera de la ciudad, muy cerca de todos los servicios que necesitas



Fácil acceso al transporte público



Mejor desplazamiento en las vías



Cerca a parques recreativos



Excelente valorización



Respirar aire más puro





# UBICACIÓN





Conoce nuestro nuevo  
plan de referidos

**Amigos**  
contex



*PARTICIPAR ES ASÍ DE FÁCIL:*

- 1.** Recomienda Mazzú a tus amigos y conocidos
- 2.** Acompáñalos a conocernos en nuestra sala de negocios
- 3.** Por cada compra efectiva que tus amigos realicen en Mazzú,

*GANARÁS*

• **\$1'000.000\***

\*Aplican T&C. El valor puede ser pagado en efectivo, en bonos o como un valor menor del inmueble. Plan Válido hasta 31 de diciembre de 2024. Es posible hacer modificaciones al plan sin previo aviso.

Conoce más en

[referidoscontex.com.co](https://referidoscontex.com.co)





En Mazzú podrás vivira  
tu manera, con mucho  
estilo. Sé el primero en  
en elegirun lugar tan  
cool como tú

Click aquí







316 460 22 94

[mazzu@contex.com.co](mailto:mazzu@contex.com.co)

[mazzu.com.co](http://mazzu.com.co)

**contex<sup>®</sup>.com.co**