

BIUMA

REFUGIO
DE MONTAÑA

REFUGIO DE MONTAÑA

UNA VIDA
CAMPESTRE
SIN SALIR
DE LA CIUDAD

REFUGIO DE MONTAÑA

UBICACIÓN



Ubicación privilegiada

Dentro de la ciudad

Acceso por vías principales



REFUGIO DE MONTAÑA

TODOS LOS LOTES
CON IMPONENTE
VISTA A LA CIUDAD

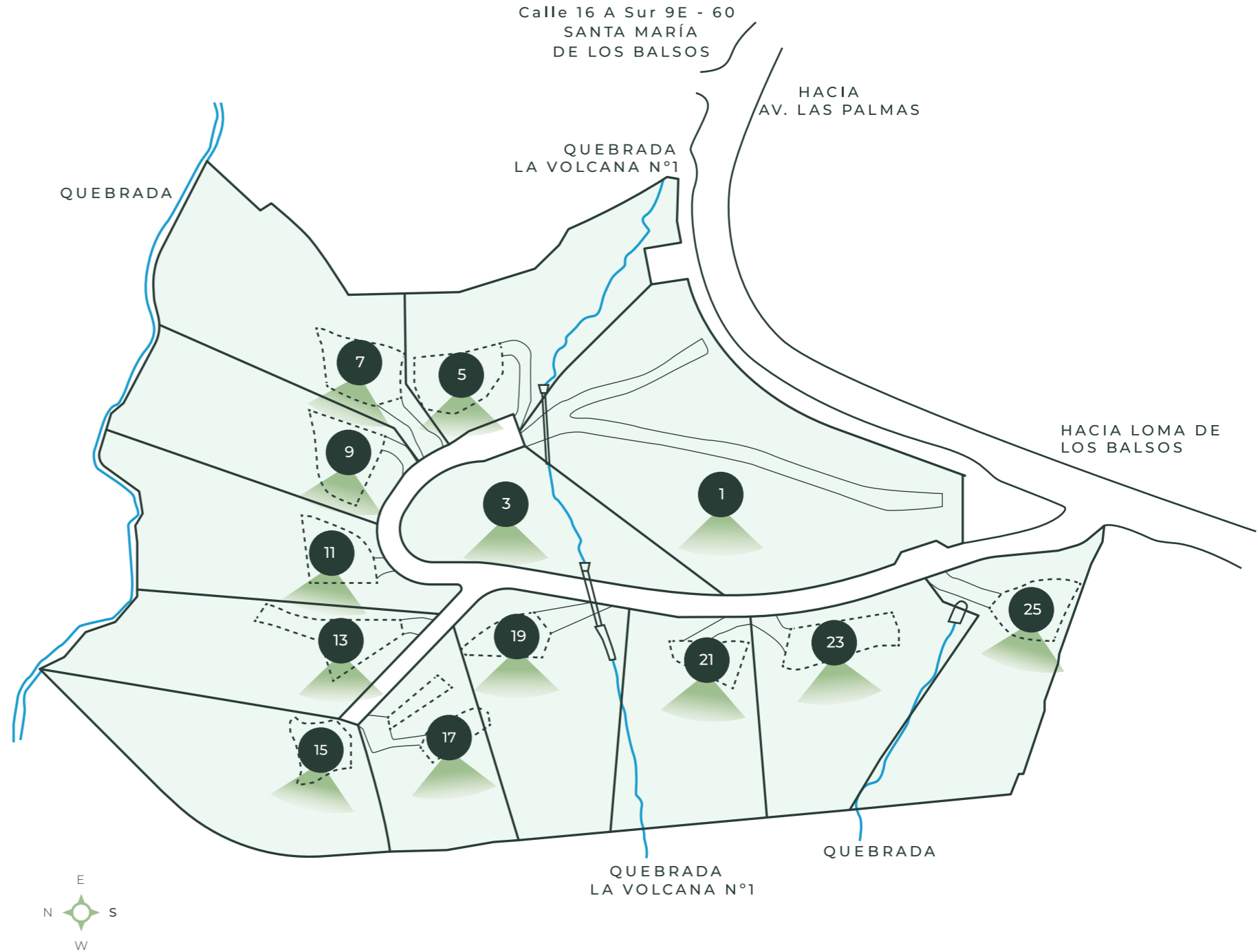
REFUGIO DE MONTAÑA
URBANISMO



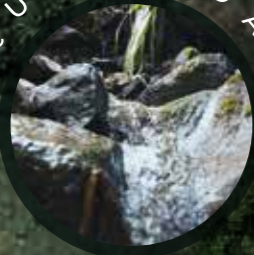
REFUGIO DE MONTAÑA

13
L O T E S

Entre
1.500 m²
y 5.000 m²



QUEBRADAS



PORTERÍA



SENDEROS



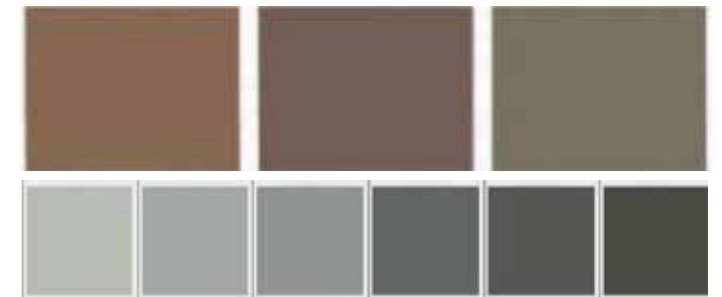
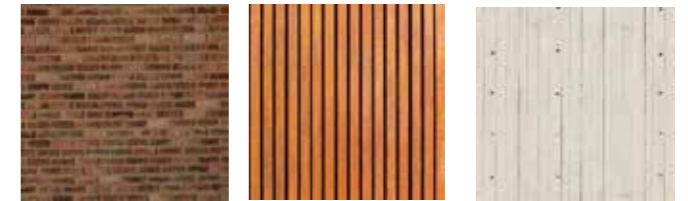
REFUGIO DE MONTAÑA

TU CASA como la sueñas
bajo lineamientos
arquitectónicos para
conservar la armonía

REFUGIO DE MONTAÑA

M A T E
R I A L I
D A D

Arquitectura
que se integra
con el entorno
Natural

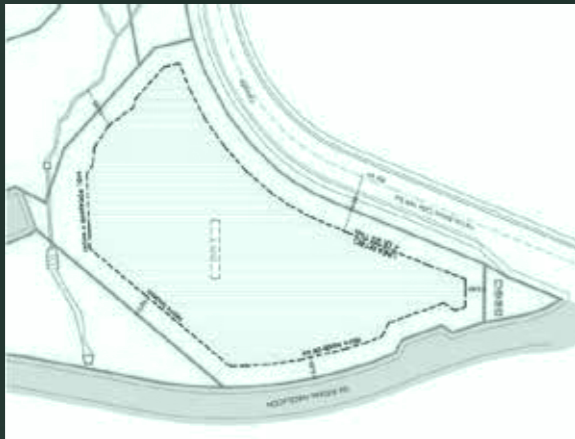


REFUGIO DE MONTAÑA

BIUMA
LOTES
DISPONIBLES

REFUGIO DE MONTAÑA

LOTE 1



Área lote

5.253 m²

Área retiro

1.687 m²

Área aprovechable

3.565 m²



REFUGIO DE MONTAÑA

LOTE 3



Área lote

1.591 m²

Área retiro

1.251 m²

Área aprovechable

340 m²



REFUGIO DE MONTAÑA

LOTE 7



Área lote

2.758 m²

Área retiro

1.247 m²

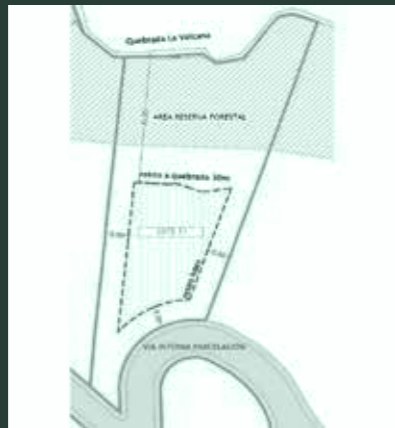
Área aprovechable

752 m²



REFUGIO DE MONTAÑA

LOTE 11



Área lote

2.266 m²

Área retiro

844 m²

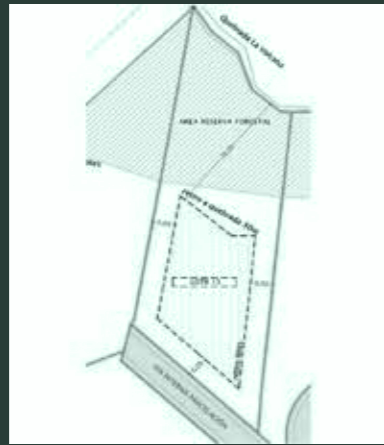
Área aprovechable

525 m²



REFUGIO DE MONTAÑA

LOTE 13



Área lote

2.184 m²

Área retiro

741 m²

Área aprovechable

627 m²



REFUGIO DE MONTAÑA

LOTE 25



Área lote

2.290 m²

Área retiro

1.655 m²


Área aprovechable

634 m²



BIUMA

REFUGIO DE MONTAÑA

 310 7312992


VENTAS

INDIKA
INMOBILIARIA


ESTUDIO DE SUELOS


INGENIEROS CIVILES S.A.S

FIDUCIA

 **Alianza**

www.indika.com.co

 [biuma_refugio](https://www.instagram.com/biuma_refugio)

