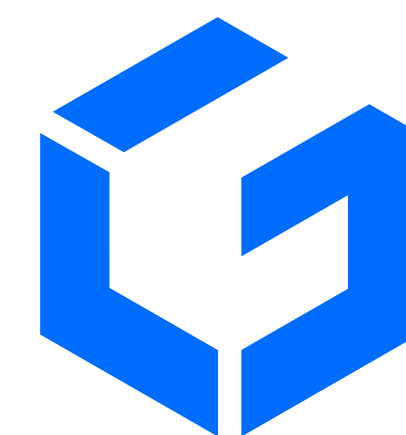




**CANTO**

APARTAMENTOS



**Londoño  
Gómez**



Tu espacio para ser y crear



Una empresa fundada en Medellín, con más de 45 años en el sector inmobiliario. Enfocada en la satisfacción de miles de clientes y la sostenibilidad de sus diferentes proyectos. Actualmente cuenta con más de 30 proyectos activos en diferentes zonas del país, como Barranquilla, Bogotá y Medellín.



Muros y Techos S.A. es una empresa de construcción, ingeniería, arquitectura, dedicada a la construcción de edificaciones, el diseño arquitectónico y a la gestión inmobiliaria, en los sectores de comercio, vivienda, institucional, educativo, industrial y salud.

Promovemos proyectos en los que actuamos como desarrolladores, desde la negociación de los terrenos hasta la dirección de operaciones de los proyectos inmobiliarios.



**CANTO**  
A P A R T A M E N T O S

### Tu espacio para ser y crear

Ubicado estratégicamente en **San Antonio de Pereira, sector Ojo de Agua**, es un proyecto exclusivo de vivienda ecoamigable que cuenta con la meta de certificación EDGE.

Disfruta una experiencia única que te brinda la mezcla entre campo y ciudad.

# 📍 RIONEGRO, ANTIOQUIA

SAN ANTONIO DE PEREIRA | SECTOR OJO DE AGUA

AQUÍ  
SALA DE  
NEGOCIOS

FUTURO  
DESARROLLO

C.C. San  
Nicolás

Clínica  
Somer

PARQUE  
PRINCIPAL

Cr. 55A

Cl. 18

Cl. 21

Quirama

Vía San Antonio - La Ceja

< HACIA RIONEGRO

Terpel

Vía Llanogrande

Vía Porvenir San Antonio

HACIA LA CEJA >



ESTADIO ALBERTO GRISALES

C.C. SAN NICOLÁS

CLÍNICA SOMER

PARQUE SAN ANTONIO

COMFAMA TUTUCÁN

AQUÍ SALA DE NEGOCIOS



**CANTO**  
APARTAMENTOS

CL.21

CR.55A

CL.18

PARQUE PORVENIR

VÍA PORVENIR - SAN ANTONIO

TERPEL

VÍA SAN ANTONIO - LA CEJA

VÍA LLANOGRANDE

Esta imagen contiene una ilustración aproximada de la red vial del oriente antioqueño. No compromete a la sociedad promotora.

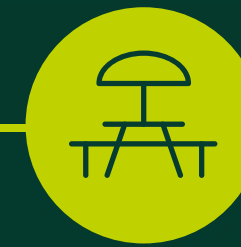
A solo unos minutos  
de todo lo que necesitas



**Iglesia**  
( a 2 minutos )



**Parque principal  
de San Antonio**  
( a 2 minutos )



**Espacios de  
esparcimiento**  
( a 2 minutos )



**Complex  
Llanogrande**  
( a 12 minutos )



**Clínica  
Sommer**  
( a 6 minutos )



**Centro Comercial  
San Nicolás**  
( a 8 minutos )



**Grandes  
superficies y  
supermercados**  
( a 5 minutos )



**Aeropuerto  
José María  
Córdova**  
( a 30 minutos )



# CANTO

APARTAMENTOS



Solo 3 torres



Unidad cerrada



Parqueaderos  
privados y visitantes



Portería y vigilancia  
24 horas



Zonas comunes  
completas



Es un proyecto ecoamigable  
registrado con la meta de certificación Edge



Nuestro diseño y construcción están alineados con los estándares de proyecto sostenible.

**Además de cumplir con los pilares de:**



Bienestar  
y confort



Eficiencia en  
materiales



Eficiencia  
en energía



Ahorro  
de agua



Sostenibilidad  
en obra



Responsabilidad  
social

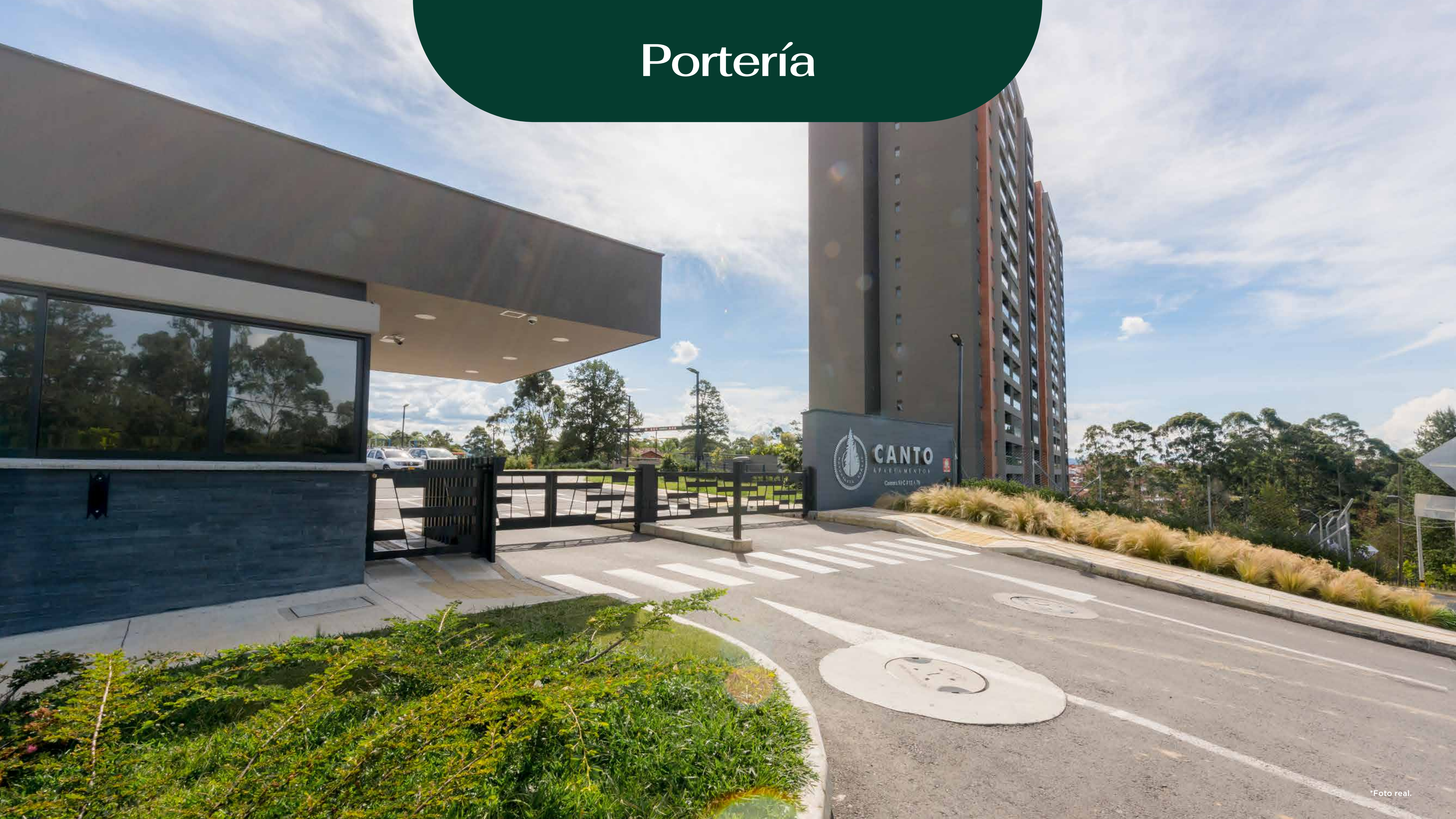
Apartamentos de:  
**58 a 80 mts<sup>2</sup>\***

Zonas comunes terminadas



\*Esta pieza publicitaria es ilustrativa, contiene elementos de apreciación estética que son interpretación del artifice y no comprometen a la sociedad promotora, podrá tener variaciones en diseño y áreas posteriores a su publicación sin previo aviso.

# Portería



# Lobby



# Salón social



# Gimnasio



# Juegos infantiles





# Cancha de fútbol



\*Esta pieza publicitaria es ilustrativa, contiene elementos de apreciación estética que son interpretación del artífice y no comprometen a la sociedad promotora, podrá tener variaciones en diseño y áreas posteriores a su publicación sin previo aviso.

# Piscina cubierta climatizada adultos y niños



# Apartamento modelo



# Apartamento modelo



# Apartamento modelo



# Apartamento modelo



# Apartamento modelo



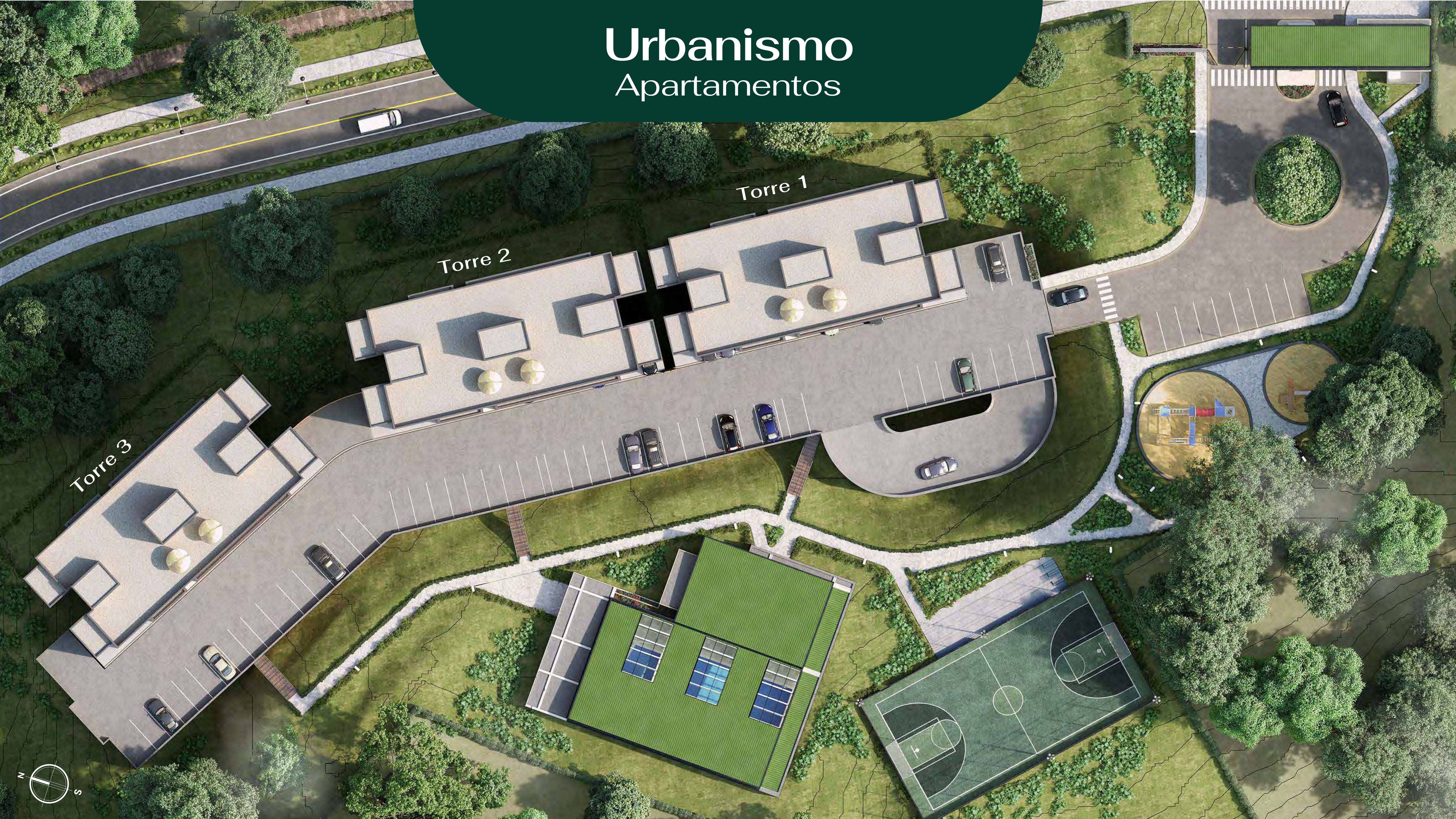
# Apartamento modelo





# Urbanismo

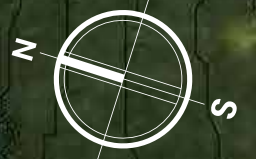
## Apartamentos



Torre 1

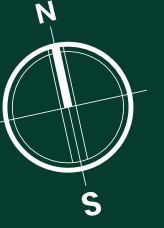
Torre 2

Torre 3



# PLANTA TÍPICA

Este plano contiene ilustraciones que son interpretación artística, no comprometen a la sociedad constructora. Su diseño definitivo corresponde a los planos aprobados por la curaduría urbana.



## VISTA AL EXTERIOR

**TIPO A · APTO 2**  
Área construida 79.53 m<sup>2</sup>\*

**TIPO B · APTO 3**  
Área construida 66.45 m<sup>2</sup>\*

**TIPO C · APTO 4**  
Área construida 58.14 m<sup>2</sup>\*

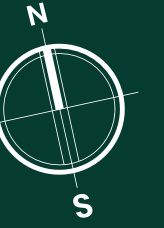


**TIPO A · APTO 1**  
Área construida 80.26 m<sup>2</sup>\*

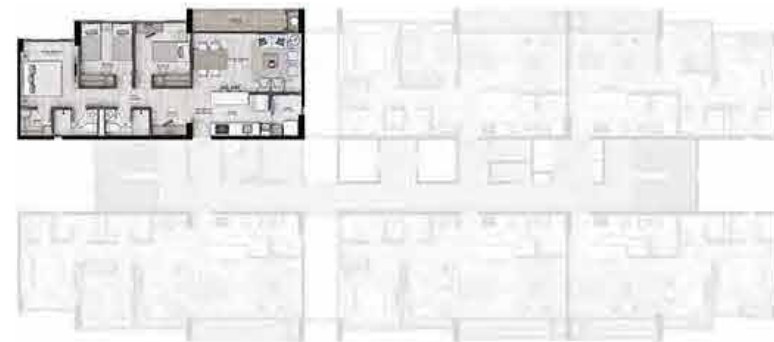
**TIPO B · APTO 6**  
Área construida 66.71 m<sup>2</sup>\*

**TIPO C · APTO 5**  
Área construida 58.25 m<sup>2</sup>\*

## VISTA AL INTERIOR ZONAS COMUNES



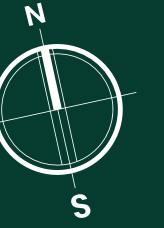
# TIPO A APTO 2



**79.53 m<sup>2</sup>\***  
Área construida  
Área privada 72.69 m<sup>2</sup>\*



**ACCESO**



## TIPO B APTO 3



**66.45 m<sup>2</sup>\***

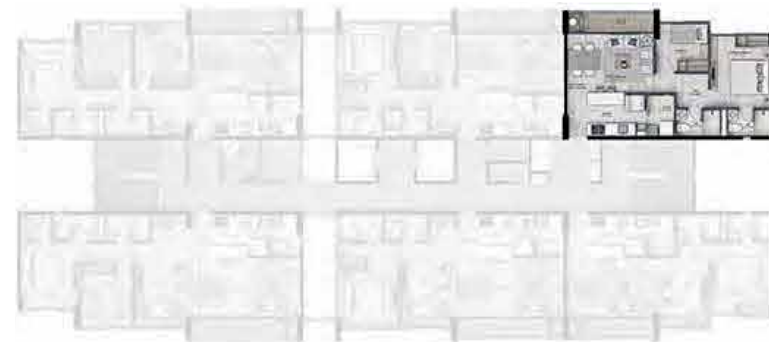
Área construida  
Área privada 61.55 m<sup>2</sup>\*



**ACCESO**



## TIPO C APTO 4



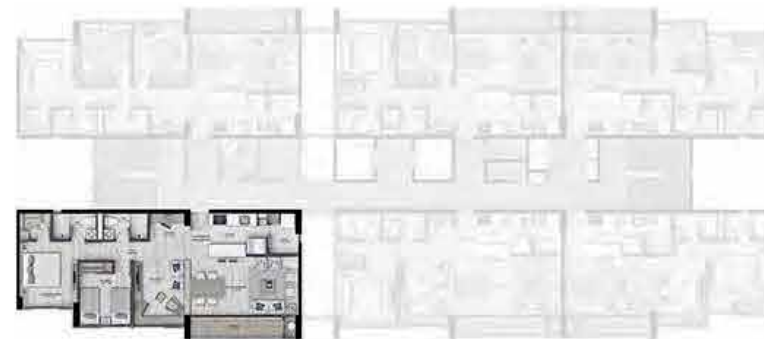
**58.14 m<sup>2</sup>\***  
Área construida  
Área privada 53.14 m<sup>2</sup>\*



▲  
**ACCESO**



# TIPO A APTO 1

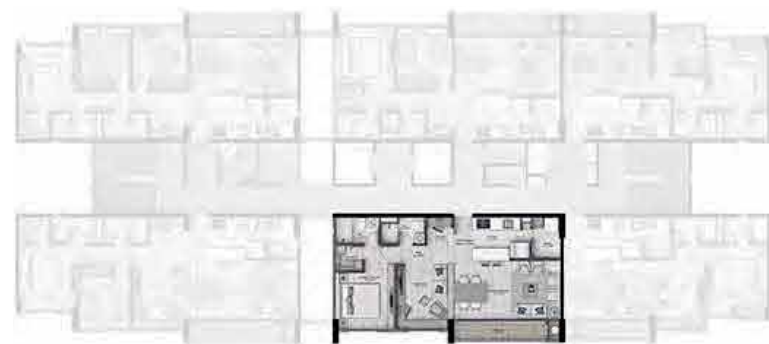


**80.26 m<sup>2</sup>\***  
Área construida  
Área privada 72.69 m<sup>2</sup>\*





## TIPO B APTO 6



**66.71 m<sup>2</sup>\***

Área construida  
Área privada 61.55 m<sup>2</sup>\*





# TIPO C APTO 5



**58.25 m<sup>2</sup>\***  
Área construida  
Área privada 53.14 m<sup>2</sup>

ACCESO





 **321 610 6542**  
[www.londonogomez.com](http://www.londonogomez.com)

Proyecto desarrollado por etapas, esta pieza publicitaria es ilustrativa y podrá tener variaciones en diseño y áreas posteriores a su publicación sin previo aviso, contiene elementos de apreciación estética que son interpretación del artífice y no comprometen a la sociedad promotora.

Más detalles en [www.londonogomez.com](http://www.londonogomez.com). Fecha de Publicación Octubre 2022

